

Zadávací list č.1

Název akce:

Ostrov, U nemocnice 1202, rozšíření kapacity domova pro seniory

Objednatel:

Město Ostrov

Jáchymovská 1, 363 01 Ostrov, IČO: 00254843

Ing. Josef Železný, starosta města

Zhotovitel:

ISSO - Inženýrské stavby Sokolov, s.r.o.

Pohraniční stráže 255, 357 03 Svatava, IČO: 18248675

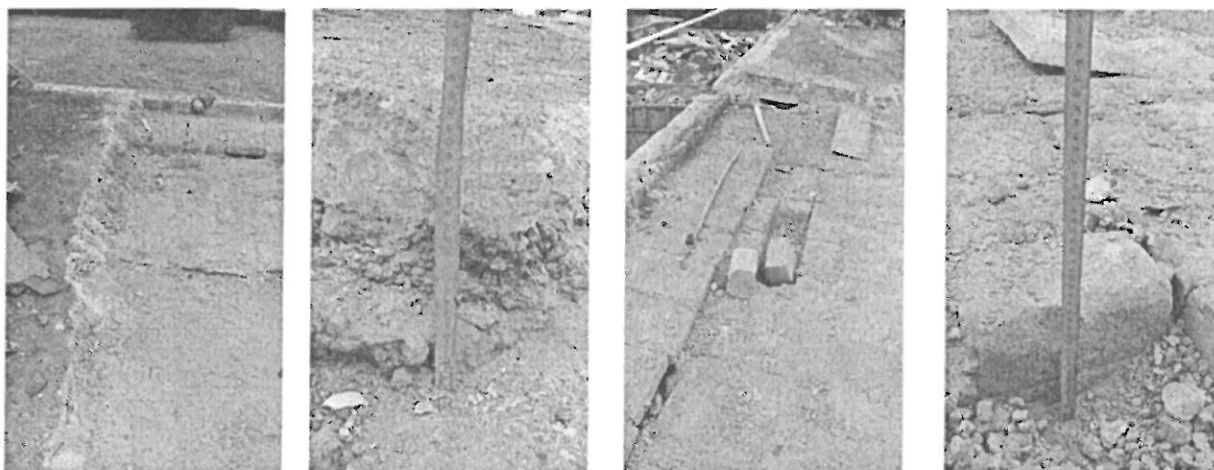
Vladislav Štěpánovský, jednatel společnosti

Jan Kodl, stavbyvedoucí

Popis, zdůvodnění:

ZL 01 – Bourání střechy:

Při provádění bouracích prací na střešní k-ci byla zjištěna jiná skladba střešní k-ce než předpokládal projekt.

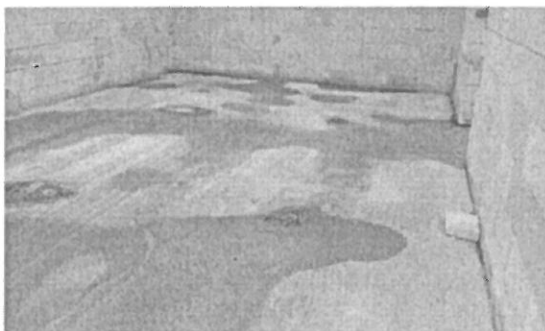


ZL 02 – Zesilování základu 1.PP a překladů 1.NP:

Zesílení základu 1.PP a překladů 1.NP nebylo realizováno z důvodu potvrzení dostatečné únosnosti stávajících k-cí a zeminy sondami.

ZL 03 – Výškové dorovnání podlahy 1.NP a 2.NP - Lehčený beton:

Po odkrytí stávajících střešních a části podlahových k-cí byla zjištěna nutnost dorovnání výškových rozdílů k-cí.



ZL 04 – Střešní krytina – kotvení:

Doplnění vhodných kotevních prostředků střešní krytiny a atkových klínů pro plynulý přechod izolace z vodorovné roviny na svislou – dle technologických postupů výrobce.

ZL 05 – Zastřešení schodiště - TR:

Doplnění trapézového plechu pro zastřešení ocelové k-ce přístavby schodiště.

ZL 06 – Oplocení a opěrná stěna:

Změna tloušťky podezdívky oplocení z 300mm na 200mm, odpočet již realizované části oplocení (realizováno v rámci stavby fotbalových šaten) a změna s odpočtem opěrných stěn.

ZL 07 – Umyvadlo 1.PP:

Doplnění 1 ks umyvadla včetně přívodu teplé a studené vody z hygienických důvodů.

ZL 08 – SDK stropy 1.PP a 1.NP a nové omítky stěn 1.NP:

Doplnění SDK podhledů v pokojích 1.NP a v 1.PP a provedené nových omítek v pokojích 1.NP z estetických a hygienických důvodů.

<u>Cenová rekapitulace:</u>	bez DPH	DPH 15%	s DPH
ZL 01 - Bourání střechy	50 274	7 541	57 815
ZL 02 - Zesilování základu a překladů	-57 025	-8 554	-65 579
ZL 03 - Výškové dorovnání podlahy	92 078	13 812	105 890
ZL 04 - Střešní krytina - kotvení	12 819	1 923	14 742
ZL 05 - Zastřešení schodiště - TR	16 959	2 544	19 503
ZL 06 - Oplocení a opěrná stěna	-114 114	-17 117	-131 231
ZL 07 - Umyvadlo 1.PP	5 561	834	6 395
ZL 08 - SDK podhledy a omítky	156 699	23 505	180 204
Celkem Kč	163 251	24 488	187 739

Příloha č.1 - položkové rozpočty

Schváleno v Ostrově dne

Objednatel: Ing. Josef Železný

Jiří Šuster

TDO: Ing. Petr Nedvěd

Projektant: Ing. Jan Dušek

Zhotovitel: Vladislav Štěpánovský

Změnový list 01

Zakázka

Číslo zakázky	2016-122-0001
Zakázka	Ostrov - Domov pro seniory - Změna 01 - Bourání střechy
Klasifikace	
Fáze	Rozpracovaná realizace
Komentář	

Zdůvodnění:

Popis	Při provádění bouracích prací na střešní k-ci byla zjištěna jiná skladba střešní k-ce než předpokládal projekt
Komentář	

Firmy

Typ Firmy	ISSO - Inženýrské stavby Sokolov, s.r.o.
-----------	--

Uživatelé

Význam (funkce)	Jméno
Zpracovatel	Jan Kodl

Zakázka:

Ostrov - Domov pro seniory - Změna 01 - Bourání střechy

Popis	Cena
SO_01: Bourání střechy - přípočet	178 441
009: Ostatní konstrukce a práce	92 744
00997: Přesun sutě	85 698
SO_02: Bourání střechy - odpočet	- 128 167
0096: Bourání konstrukcí	- 55 390
00997: Přesun sutě	- 58 652
700: Demontáže	- 14 125
Celkem (bez DPH)	50 274
DPH 15%	7 541
Celkem (včetně DPH)	57 815

Poř. Typ	Kód	Popis	MJ	Výměra bez ztr. Ztratné	Výměra	Jedn. cena	Cena
SO_01: Bourání střechy - přípočet							
009: Ostatní konstrukce a práce							
251.	SP 965042141	Bourání podkladů pod dlažby nebo mazanin betonových nebo z litého asfaltu tlí do 100 mm pl přes 4 m2 (11,7-0,61*(24,75)*0,08+6,5*0,08)	m3	22,498	-	1 781,40	178 441
252.	SP 962086100R	Odstranění vrstvy z plynosilikátu tlí do 150 mm včetně parotěsné folie 10,33*24+6,5	m2	254,9	-	74,00	18 863
253.	SP 965041441	Bourání podkladů pod dlažby nebo mazanin škvárbetonových tlí přes 100 mm pl přes 4 m2 dle řávečního VV - položka číslo 215 - odpovídá dle skutečnosti	m3	38,2	-	884,90	33 803
00997: Přesun sutě							
236.	SP 997013113	Vnitrostaveništní doprava suti a vybouraných hmot pro budovy v do 12 m s použitím mechanizace Škvárbeton 1500kg/m3, mazanina 2000kg/m3 Porobeton 550kg/m3 22,498*2=44,996 38,2*1,5=57,300 127,45*0,55*0,14=127,45*0,07=14,72	t	117,02	-	270,00	85 698
237.	SP 997013501	Odvoz suti a vybouraných hmot na skládku nebo meziskládku do 1 km se složením	t	117,02	-	196,00	22 936
238.	SP 997013509	Příplatek k odvozu suti a vybouraných hmot na skládku ZKD 1 km přes 1 km	t	3 164,4	-	8,00	25 315
239.	B 997013801_R	Poplatek za uložení stavebního betonového odpadu na skládce (skládkovné)	t	117,02	-	50,00	5 851
SO_02: Bourání střechy - odpočet							
0096: Bourání konstrukcí							
215.	SP 965042241	Bourání podkladů pod dlažby nebo mazanin betonových nebo z litého asfaltu tlí přes 100 mm pl pře 4 m2	m3	38,2	-	- 1 450,00	- 55 390
00997: Přesun sutě							
236.	SP 997013113	Vnitrostaveništní doprava suti a vybouraných hmot pro budovy v do 12 m s použitím mechanizace	t	77,897	-	- 270,00	- 58 652
							- 21 032

Poř. Typ	Kód	Popis	MJ	Výměra bez ztr.	Ztratné	Výměra	Jedn. cena	Cena
237.	SP 997013501	Odvoz suti a vybouraných hmot na skládku nebo meziskládku do 1 km se složením	t	77,897	-	77,897	- 196,00	- 15 268
238.	SP 997013509	Příplatek k odvozu suti a vybouraných hmot na skládku ZKD 1 km přes 1 km	t	2 103,219	-	2 103,219	- 8,00	- 16 826
239.	B 997013801_R	Poplatek za uložení stavebního betonového odpadu na skládce (skládkovné)	t	76,4	-	76,4	- 50,00	- 3 820
242.	B 997013831_R	Poplatek za uložení stavebního směsného odpadu na skládce (skládkovné)	t	1,497	-	1,497	- 1 140,00	- 1 707
700: Demontáže								
250.	SP 713140863	Odstranění tepelné izolace střech nadstřešní lepené z polystyrenu tl přes 100 mm	m2	282,5	-	282,5	- 50,00	- 14 125

Změnový list 02

Zakázka

Číslo zakázky	2016-122-0001
Zakázka	Ostrov - Domov pro seniory - Změna 02 - Zesilování základu 1.PP a překládů 1.NP
Klasifikace	
Fáze	Rozpracovaná realizace
Komentář	

Zdůvodnění:

Popis	Zesílení základu 1.PP a překládů 1.NP nebylo realizováno z důvodu potvrzení dostatečné únosnosti stávajících k- cí sondami.
Komentář	

Firmy

Typ Firmy	ISSO - Inženýrské stavby Sokolov, s.r.o.
-----------	--

Uživatelé

Význam (funkce)	Jméno
Zpracovatel	Jan Kodl

Zakázka:

Ostrov - Domov pro seniory - Změna 02 - Zesilování základu 1.PP a překladů 1.NP

Popis	Cena
SO_01: Zesilování základů 1.PP	- 36 139
001: Zemní práce	- 22 008
002: Zakládání	- 6 736
0096: Bourání konstrukcí	- 6 408
00998: Přesun hmot	- 987
SO_02: Zesilování překladů 1.NP	- 20 886
767: Konstrukce zámečnické	- 20 058
783: Dokončovací práce - nátěry	- 828
Celkem (bez DPH)	- 57 025
DPH	- 8 554
15%	- 8 554
Celkem (včetně DPH)	- 65 578

Poř. Typ	Kód	Popis	MJ	Výměra bez ztr.	Ztratné	Výměra	Jedn. cena	Cena
SO_01: Zesilování základů 1.PP								
001: Zemní práce								
7.	SP	139711101	Výkopávky v uzavřených prostorech v hornině tř. 1 až 4	m3	11,2	-	11,2	- 1 125,46
			die přirozeného vý 11,2					- 12 605
								- 22 008
9.	SP	174101102	Zásyp v uzavřených prostorech sypaninou se zhuštěním	m3	9,5	-	9,5	- 259,74
			11,4-1,7 9,5					- 2 467
11.	SP	162701105	Vodorovné přemístění do 10000 m výkopku/sypaniny z horniny tř. 1 až 4	m3	1,7	-	1,7	- 256,95
			28-1,7					- 437
12.	SP	162701109	Příplatek k vodorovnému přemístění výkopku/sypaniny z horniny tř. 1 až 4 ZKD 1000 m přes 10000 m	m3	47,6	-	47,6	- 20,08
			47,6					- 956
13.	SP	162201211	Vodorovné přemístění výkopku z horniny tř. 1 až 4 stavebním kolečkem do 10 m	m3	20,7	-	20,7	- 77,59
			11,2+9,5 20,7					- 1 606
14.	SP	162201219	Příplatek k vodorovnému přemístění výkopku z horniny tř. 1 až 4 stavebním kolečkem ZKD 10 m	m3	31,05	-	31,05	- 70,69
			20,7+1,5 31,05					- 2 195
15.	SP	167101101	Nakládání výkopku z hornin tř. 1 až 4 do 100 m3	m3	9,5	-	9,5	- 153,51
16.	SP	171201201	Uložení sypaniny na skládky	m3	1,7	-	1,7	- 16,42
17.	B	171201211_R	Poplatek za uložení odpadu ze sypaniny na skládce (skládkovné)	t	2,55	-	2,55	- 100,10
			1,5+1,7 2,55					- 255
002: Zakládání								
33.	SP	274321411	Základové pásy ze ŽB bez zvýšených nároků na prostředí tř. C 20/25	m3	2,219	-	2,219	- 2 567,52
42.	SP	274361821	Výztuž základových pásů betonářskou ocelí 10 505 (R)	t	0,028	-	0,028	- 37 103,57
								- 1 039
								- 6 736
0096: Bourání konstrukcí								
202.	SP	974049133	Výsekání rýh v betonových zdech hl do 50 mm š do 100 mm	m	26,05	-	26,05	- 214,24
203.	SP	977131113	Vrtý příklepovými vrtáky D 12 mm do cihelného zdiva nebo prostého betonu	m	9,9	-	9,9	- 83,53
								- 827
00998: Přesun hmot								
243.	SP	998011002	Přesun hmot pro budovy zděné v do 12 m	t	4,466	-	4,466	- 220,96
								- 987

Poř. Typ Kód Popis MJ Výměra bez ztr. Ztratné Výměra Jedn. cena Cena

SO_02: Zesilování překladů 1.NP

767: Konstrukce zámečnické

411.	SP	767995112	Montáž atypických zámečnických konstrukcí hmotnosti do 10 kg (1,8+2,3+2,3+2,4+2,4+2,4+2,4) * 17,9	kg	202,27	-	202,27	-45,60	-20 886
412.	B	76700013_R	ocelové profily a pásovina - dodávka, doprava k pol.767995112	kg	202,27	-	202,27	-52,50	-20 058
457.	SP	998767102	Přesun hmot tonážní pro zámečnické konstrukce v objektech v do 12 m	t	0,202	-	0,202	-1 065,50	-216

783: Dokončovací práce - nátěry

496.	SP	783314201	Základní antikorozní jednonásobný syntetický standardní nátěr zámečnických konstrukcí 0,332 * 202 přepočteno dle původního VV	m2	6,464	-	6,464	-84,98	-828
497.	SP	783301311	Odmaštění zámečnických konstrukcí vodou ředitelným odmašťovačem	m2	6,464	-	6,464	-43,07	-278

Změnový list 03

Zakázka	
Číslo zakázky	2016-122-0003
Zakázka	Ostrov - Domov pro seniory - Změna 03 - Výškové dorovnání podlahy 1.NP a 2.NP - Lehčený beton
Klasifikace	
Fáze	Rozpracovaná realizace
Komentář	

Verze

Popis	Po odkrytí stávajících střešních a části podlahových k-cí byla zjištěna nutnost dorovnání výškových rozdílů k-cí.
Komentář	

Firmy

Typ Firmy	ISSO - Inženýrské stavby Sokolov, s.r.o.
-----------	--

Uživatelé

Význam (funkce)	Jméno
Zpracovatel	Jan Kodl

Zakázka:

Ostrov - Domov pro seniory - Změna 03 - Výškové dorovnání podlahy 1.NP a 2.NP - Lehčený beton

Popis	Cena
SO_01: Vyrovnání podlahy 1.NP - topný kanál	10 103
006: Úpravy povrchu	7 743
00998: Přesun hmot	1 800
VRN: Vedlejší rozpočtové náklady	560
SO_02: Vyrovnání podlahy 2.NP	81 975
002: Zakládání	5 493
006: Úpravy povrchu	56 182
00998: Přesun hmot	14 650
VRN: Vedlejší rozpočtové náklady	5 650
Celkem (bez DPH)	92 078

Poř. Typ	Kód	Popis	MJ	Výměra bez ztr.	Ztratné	Výměra	Jedn. cena	Cena
SO_01: Vyrovnání podlahy 1.NP - topný kanál								
006: Úpravy povrchu								
1.	SP	631341121	Mazanina tl do 120 mm z betonu lehkého konstrukčního liaporového	m3	2,744	-	2,744	2 822,38
			$0,1 \cdot 1,473 \cdot (20,65 - 0,4 \cdot 3,6 \cdot 0,4)$		2,744			7 743
			topný kanál - 10cm		-			7 743
243.	SP	998011000X2	Čerpání betonu pomocí čerpadla	soubor	1,0	-	1,0	1 350,00
			náhrada za přesun hmot		1,0			1 800
243.	SP	998011000X5	Addiment - najížděcí chemie včetně mytí pumpy	soubor	1,0	-	1,0	450,00
317.	ON	04	VRN: Vedlejší rozpočtové náklady	soubor	1,0	-	1,0	560,00
			Doprava materiálu od výrobce na stavbu					560
SO_02: Vyrovnání podlahy 2.NP								
002: Zakládání								
2.	SP	274313611	Základové pásy z betonu	m3	1,921	-	1,921	2 030,52
			$0,09 \cdot (1,395 + 25,05) \cdot 2 \cdot 0,25 \cdot 0,09 \cdot (0,3) \cdot (1,7 + 2,35 \cdot 2 + 3 \cdot 1)$		1,921			3 900
			vyrovnání pod nosné zdivo		-			
37.	SP	274351215	Zřízení bednění stěn základových pasů	m2	6,04	-	6,04	212,00
			$0,1 \cdot (11 + 2 \cdot 24,7)$		6,04			1 280
			bednění z vnější strany objektu - 3 strany		-			
38.	SP	274351216	Odstranění bednění stěn základových pasů	m2	6,04	-	6,04	51,70
1.	SP	631341121	Mazanina tl do 120 mm z betonu lehkého konstrukčního liaporového	m3	19,906	-	19,906	2 822,38
			$0,09 \cdot (11,395 - 0,4 \cdot 2 - 0,31) \cdot (25,05 - 0,4 \cdot 2) \cdot 0,09 \cdot (0,3) \cdot (1,7 + 2,35 \cdot 2 + 3 \cdot 1)$		19,906			56 182
			$- (1/4) \cdot 0,045 \cdot (11,395 - 0,4 \cdot 2 - 0,3) \cdot (25,05 - 0,4 \cdot 2) -$		- 2,344			
			$(-7/4) \cdot 0,045 \cdot (0,3) \cdot (1,7 + 2,35 \cdot 2 + 3 \cdot 1)$		-			
			zjednodušeně uvažují, že v 1/4 plochy je tl. 0,015m		-			
243.	SP	998011000X1	Čerpání betonu pomocí čerpadla	soubor	1,0	-	1,0	13 400,00
					1,0			14 650
					-			13 400

Poř. Typ	Kód	Popis	MJ	Výměra bez ztr.	Ztratiné	Výměra	Jedn. cena	Cena
243.	SP	998011000X5 nářada za přesun hmot Addiment - najžděcí chemie včetně mytí pumpy	šoubo	1,0	-	1,0	1 250,00	1 250
317.	ON	04 VRN: Vedlejší rozpočtové náklady Doprava materiálu od výrobce na stavbu	šoubo	1,0	-	1,0	5 650,00	5 650

Změnový list 04

Zakázka

Číslo zakázky	2016-122-0004
Zakázka	Ostrov - Domov pro seniory - Změna 04 - střešní krytina - kotvení
Klasifikace	
Fáze	Rozpracovaná realizace
Komentář	

Verze

Popis	Nabídka
Komentář	

Firmy

Typ Firmy	Název
-----------	-------

Uživatelé

Význam (funkce)	Jméno
Zpracovatel	Jan Kodl

Zakázka:

Ostrov - Domov pro seniory - Změna 04 - střešní krytina - kotvení

Popis	Cena
SO_01: Střešní krytina	12 819
712: Povlakové krytiny	7 150
713: Izolace tepelné	5 669
Celkem (bez DPH)	12 819

Poř. Typ Kód Popis MJ Výměra bez ztr. Ztratné Výměra Jedn. cena Cena

SO_01: Střešní krytina

12 819
7 150

712: Pevňákové krytiny

297.	B	314115100	hřebík do krytiny s velkou hlavou 15,4-(3,37+31,55)*0,04 0,04kg/m2	kg	13,987 13,987	-	13,987	-57,00	-797
------	---	-----------	--	----	------------------	---	--------	--------	------

713: Izolace tepelné

298.	B	314116160	hřeb vsřelovací do betonu 68 x 3,8 bal. 300 kusů	ks kus	0,228	-	0,228	-4 750,00	- 1 083
500.	B	X1	Talířová podložka HTK + samovrtivý šroub TKR cca 3ks/m2 (305-3,37-31,55)*3	kus	1 050,0	-	1 050,0	8,60	9 030

713: Izolace tepelné

405.	SP	713141211	Montáž izolace tepelné střešních plochých volně položené atikový klín	m	88,6	-	88,6	9,99	885
406.	H	63152902	Klín atikový přechodný ISOVER AK tl.50 x 50 mm	kus	88,6	-	88,6	54,00	4 784

Změnový list 05

Zakázka

Číslo zakázky	2016-122-0005
Zakázka	Ostrov - Domov pro seniory - Změna 05 - zastřešení schodiště
Klasifikace	
Fáze	Rozpracovaná realizace
Komentář	

Verze

Popis	Nabídka
Komentář	

Firmy

Typ Firmy	Název
-----------	-------

Uživatelé

Význam (funkce)	Jméno
Zpracovatel	Jan Kodl

Zakázka:

Ostrov - Domov pro seniory - Změna 05 - zastřešení schodiště

Popis	Cena
SO_01: Střešní krytina	16 959
767: Konstrukce zámečnické	16 959
Celkem (bez DPH)	16 959

Poř. Typ	Kód	Alter. kód	Popis	MJ	Výměra bez ztr.	Ztratné	Výměra	Jedn. cena	Cena
SO_01: Střešní krytina									
767: Konstrukce zámečnické									
426.	SP	767391113	Montáž krytin střech plechových tvarovaných přístělením 10*0,825*3,6 10ks 6.0,825m dl.3,6m	m2	29,7 29,7	-	29,7	238,00	16 959 7 069
428.	H	15481473_R	Profil trapézový - T 92/0,8 mm pozink 29,7 včetně dopravy	m2	29,7 29,7	-	29,7	333,00	9 890

Změnový list 06

Zakázka	
Číslo zakázky	2016-122-0006
Zakázka	Ostrov - Domov pro seniory - Změna 06 - oplocení a opěrná stěna
Klasifikace	
Fáze	Rozpracovaná realizace
Komentář	

Verze

Popis	Nabídka
Komentář	

Firmy

Typ Firmy	Název
-----------	-------

Uživatelé

Význam (funkce)	Jméno
Zpracovatel	Jan Kodl

Zakázka:

Ostrov - Domov pro seniory - Změna 06 - oplocení a opěrná stěna

Popis	Cena
SO_01: Oplocení - odpočet	- 145 922
911OPL: Oplocení	- 145 922
SO_02: Opěrná stěna - odpočet	- 43 891
0031: Zdi pozemních staveb	- 43 891
SO_03: Oplocení - přípočet	67 245
911OPL: Oplocení	67 245
SO_04: Opěrná stěna - přípočet	8 453
0031: Zdi pozemních staveb	8 453
Celkem (bez DPH)	- 114 114

Poř. Typ	Kód	Popis	MJ	Výměra bez ztr.	Ztratné	Výměra	Jedn. cena	Cena
----------	-----	-------	----	-----------------	---------	--------	------------	------

SO_01: Oplocení - odpočet

911OPL: Oplocení

587.	SP	311113214		Nosná zeď tl 300 mm ze štípaných tvárníc ztraceného bednění přírodních včetně výplně z betonu		63,2	-	63,2	- 1 874,55	- 118 472
592.	B	3800020_R		Montáž plotového montovaného systému s ocel. sloupky dle EN 13241-1 do beton. patek (vč. zemních prací - a patek z betonu C30/37), výška plotu 0,9 m, povrch žárově zinkováno + ochranný nátěr do vnějšího / prostředí C3, životnost vysoká (min.20 let), barva		36,6	-	36,6	- 350,00	- 12 810
				2,5, 3+4, 8+5, 5		36,6	-			

- 145 922

- 145 922

593.	B	3800021_R		dodávka, doprava plotového montovaného systému s ocelovými sloupky dle EN 13241-1, výška plotu 1,25 - m, povrch oplocení žárově zinkováno + ochranný nátěr do vnějšího prostředí C3, životnost vysoká / (min.20 let), barva dle investora		36,6	-	36,6	- 400,00	- 14 640
------	---	-----------	--	---	--	------	---	------	----------	----------

SO_02: Opěrná stěna - odpočet

0031: Zdi pozemních staveb

57.	SP	311321815		Nosná zeď ze ŽB pohledového tř. C 30/37 bez výztuže		4,4	-	4,4	- 3 752,86	- 16 513
				2, 4 6 t / m ³						
58.	SP	311351111		Zřízení oboustranného bednění zvlášť únosného zdi nosných		38,0	-	38,0	- 411,00	- 15 618
59.	SP	311351112		Odstranění oboustranného bednění zvlášť únosného zdi nosných		80,0	-	80,0	- 147,00	- 11 760

- 43 891

- 43 891

SO_03: Oplocení - přípočet

911OPL: Oplocení

587.	SP	311113212		Nosná zeď tl 200 mm ze štípaných tvárníc ztraceného bednění přírodních včetně výplně z betonu		63,2	-	63,2	1 064,00	67 245
------	----	-----------	--	---	--	------	---	------	----------	--------

67 245

67 245

SO_04: Opěrná stěna - přípočet

0031: Zdi pozemních staveb

587.	SP	311113214		Nosná zeď tl 300 mm ze štípaných tvárníc ztraceného bednění přírodních včetně výplně z betonu		3,92	-	3,92	1 874,55	7 348
				2, 8 * 1, 4		3,92	-			

8 453

8 453

589.	SP	348262404		Plot z betonových bloků ukončení plotové zdi krycí deskou hladkou přírodní		2,8	-	2,8	394,72	1 105
------	----	-----------	--	--	--	-----	---	-----	--------	-------

Změnový list 07

Zakázka

Číslo zakázky	2016-122-0009
Zakázka	Ostrov - Domov pro seniory - Změna 07 - umyvadlo 1.PP
Klasifikace	
Fáze	
Komentář	

Verze

Popis	
Komentář	

Firmy

Typ Firmy	
-----------	--

Uživatelé

Význam (funkce)	Jméno
Zpracovatel	Jan Kodl

Zakázka:

Ostrov - Domov pro seniory - Změna 07 - umyvadlo 1.PP

Popis	Cena
SO_01: Umyvadlo 1.PP	5 561
721: VNITRNI KANALIZACE	193
722: VNITRNI VODOVOD	531
725: ZARIZOVACI PREDMETY	4 547
998: DOPOČTY PRIRAZEK	290
Celkem (bez DPH)	5 561
DPH	834
15%	834
Celkem (včetně DPH)	6 395

Poř. Typ	Kód	Alter. kód	Popis	MJ	Výměra bez ztr.	Ztratné	Výměra	Jedn. cena	Cena
SO_01: Umyvadlo 1.PP									
721: VNITRNI KANALIZACE									
95.	B	C72117-4042/98	Potrubi z PP HT Systém	m	1,5	-	1,5	128,80	193
									5 561
722: VNITRNI VODOVOD									
128.	B	R72217-1221/02	Potrubi PPR D 20/2,8 PN 16	m	1,5	-	1,5	170,20	255
129.	B	R72217-1222/01	Potrubi PPR D 25/3,5 PN 16	m	1,5	-	1,5	184,00	276
									531
725: ZARIZOVACI PREDMETY									
172.	B	C72521-9401	Mtž umyvadel du na šroub do zdi	soub	1,0	-	1,0	522,50	523
173.	B	64297022	Umyvadlo stand.LYRA PLUS 55cm	ks	1,0	-	1,0	719,15	719
174.	B	R72521-2510	Mtž krytu k umyvadlu	soub	1,0	-	1,0	380,00	380
175.	B	64296476	Kryt umyvadla Lyra	ks	1,0	-	1,0	699,20	699
186.	B	C72581-0401	Ventil rohový -trub T 66 G 1/2	soub	2,0	-	2,0	96,90	194
190.	B	C72582-9301	Mtž baterie umyv a drez stojánekG1/2	kus	1,0	-	1,0	161,50	162
191.	B	55199961	Baterie stoj.umyv.Lyra plus	ks	1,0	-	1,0	1 200,80	1 201
199.	B	C72586-9101	Mtž uzávěrka zápach -D 40 umyv	kus	1,0	-	1,0	104,50	105
200.	B	55161491	Sifon umyvadlový chrom DN 40	ks	1,0	-	1,0	565,25	565
									4 547
998: DOPOČTY PRIRAZEK									
206.	B	C0941/01	Vřn HSV - zednické výpomocce	kpl	1,0	-	1,0	290,00	290

Změnový list 08

Zakázka	
Číslo zakázky	2016-122-0008
Zakázka	Ostrov - Domov pro seniory - Změna 08 - SDK stropy 1.PP a 1.NP, Nové omítky stěny 1.NP
Klasifikace	
Fáze	Rozpracovaná realizace
Komentář	

Verze

Popis	
Komentář	

Firmy

Typ Firmy	
-----------	--

Uživatelé

Význam (funkce)	Jméno
Zpracovatel	Jan Kodl

Zakázka:

Ostrov - Domov pro seniory - Změna 08 - SDK stropy 1.PP a 1.NP, Nové omítky stěny 1.NP

Popis	Cena
Stěny - odpočet: Omítky - stěny - odpočet	- 102 520
0061: Úprava povrchů vnitřních	- 100 864
00998: Přesun hmot	- 1 656
Stěny -přípočet: Omítky - stěny - přípočet	139 738
0061: Úprava povrchů vnitřních	101 825
0096: Bourání konstrukcí	22 862
00997: Přesun sutě	13 048
00998: Přesun hmot	2 003
Stropy -odpoče: Omítky 1.PP a 1.NP - stropy - odpočet	- 23 534
0061: Úprava povrchů vnitřních	- 23 192
00998: Přesun hmot	- 342
Stropy var. 1: SDK 1.PP a 1.NP - stropy	143 016
763: Konstrukce suché výstavby	140 175
767: Konstrukce zámečnické	2 841
Celkem (bez DPH)	156 699
DPH	23 505
15%	23 505
Celkem (včetně DPH)	180 204

Poř. Typ	Kód	Alter. kód	Popis	MJ	Výměra bez ztr.	Ztratné	Výměra	Jedn. cena	Cena
Stěny - odpočet: Omítky - stěny - odpočet									
0061: Úprava povrchů vnitřních									
131.	SP	612135001	Výrovnaní podkladu vnitřních stěn maltou vápenocementovou tl do 10 mm	m2	193,745	-	193,745	-203,12	-102 520
			367,49*0,5		193,745				-100 854
			50% plochy oprava dla převládá VV v I.NP						-39 353
133.	SP	612135091	Příplatek k vyrovnání vnitřních stěn maltou vápenocementovou za každých dalších 5 mm tl	m2	387,49	-	387,49	-52,74	-20 436
			193,745*2		387,49				
135.	SP	612321141	Vápenocementová omítka štuková dvouvrstvá vnitřních stěn nanášená ručně	m2	193,745	-	193,745	-212,00	-41 074
			193,745		193,745				
00998: Přesun hmot									
243.	SP	998011002	Přesun hmot pro budovy zděné v do 12 m	t	7,529	-	7,529	-220,00	-1 656
									-1 656
Stěny -přípočet: Omítky - stěny - přípočet									
0061: Úprava povrchů vnitřních									
131.	SP	612135001	Výrovnaní podkladu vnitřních stěn maltou vápenocementovou tl do 10 mm	m2	96,873	-	96,873	203,12	139 738
			367,49*0,25		96,873				101 825
			25% plochy oprava dla převládá VV v I.NP		36,873				19 677
135.	SP	612321141	Vápenocementová omítka štuková dvouvrstvá vnitřních stěn nanášená ručně	m2	387,49	-	387,49	212,00	82 148
0096: Bourání konstrukcí									
214.	SP	978013191	Otlučení vnitřní vápenné nebo vápenocementové omítky stěn stěn v rozsahu do 100 %	m2	387,49	-	387,49	59,00	22 862
			367,49		387,49				22 862
			dla převládá VV - opravy vnitřních povrchů - stěny I.NP						
00997: Přesun sutě									
236.	SP	997013113	Vnitrostavební doprava sutí a vybouraných hmot pro budovy v do 12 m s použitím mechanizace	t	17,825	-	17,825	270,00	4 813
237.	SP	997013501	Odvoz sutí a vybouraných hmot na skládku nebo meziskládku do 1 km se složením	t	17,825	-	17,825	196,00	3 494

Poř. Typ	Kód	Alter. kód	Popis	MJ	Výměra bez ztr.	Ztratiné	Výměra	Jedn. cena	Cena
238.	SP	997013509	Příplatek k odvozu sutí a vybouraných hmot na skládku ZKD 1 km přes 1 km	t	481,275	-	481,275	8,00	3 850
239.	B	997013801_R	Poplatek za uložení stavebního betonového odpadu na skládce (skládkovné)	t	17,825	-	17,825	50,00	891
243.	SP	998011002	00998: Přesun hmot Přesun hmot pro budovy zděné v do 12 m	t	9,106	-	9,106	220,00	2 003
132.	SP	611135001	0061: Úprava povrchů vnitřních Výrovnání podkladu vnitřních stropů maltou vápenocementovou tl do 10 mm	m2	40,0	-	40,0	- 226,74	- 9 070
134.	SP	611135091	Příplatek k vyrovnání vnitřních stropů maltou vápenocementovou za každých dalších 5 mm tl	m2	80,0	-	80,0	- 55,53	- 4 442
136.	SP	611321141	Vápenocementová omítka štuková dvourstvá vnitřních stropů rovných nanášená ručně	m2	40,0	-	40,0	- 242,00	- 9 680
243.	SP	998011002	00998: Přesun hmot Přesun hmot pro budovy zděné v do 12 m	t	1,554	-	1,554	- 220,00	- 342
357.	B	7631314_R	Stropy var. 1: SDK 1.PP a 1.NP - stropy 763: Konstrukce suché výstavby SDK podhled desky 1x12,5 VHITE dvourstvá spodní kce profil CD+UD 11,91+28,36+16,7+15,68+13,91+25,05+13,22+1,96+11,16+4,41+4,2	m2	147,16	2,50	150,839	446,91	67 412
358.	B	7631315_R	1.PP SDK podhled desky 1xH2 12,5 VHITE dvourstvá spodní kce profil CD+UD 123,01	m2	123,01	2,50	126,085	473,54	59 706
362.	SP	763131721	SDK podhled skoková změna v do 0,5 m	m	22,5	-	22,5	247,23	5 563
363.	SP	763131761	Příplatek k SDK podhledu za plochu do 3 m2 jednotlivé 5,1	m2	7,06	-	7,06	76,07	537
365.	SP	763131714	1.PP SDK podhled základní penetrační nátěr 147,16+123,01	m2	270,17	-	270,17	19,00	5 133
373.	SP	998763101	Přesun hmot tonážní pro dřevostavby v objektech v do 12 m 0,0122*(132,25+123,01)	t	3,114	-	3,114	585,68	1 824

Poř. Typ	Kód	Alter. kód	Popis	MJ	Výměra bez ztr.	Ztratné	Výměra	Jedn. cena	Cena
767: Konstrukce zámečnické									
446.	SP	767646401	Montáž revizních dvířek 1křídlových s rámem výšky do 1000 mm	kus	1,0	-	1,0	450,00	450
447.	SP	767646402	Montáž revizních dvířek 1křídlových s rámem výšky do 1500 mm	kus	1,0	-	1,0	500,00	500
448.	B	55340010_R	dvířka revizní 400x400 mm - dodávka, doprava	kus	1,0	-	1,0	355,00	355
451.	B	55340040_R	dvířka revizní 1220x950 mm - dodávka, doprava	kus	1,0	-	1,0	1 536,00	1 536
									2 841