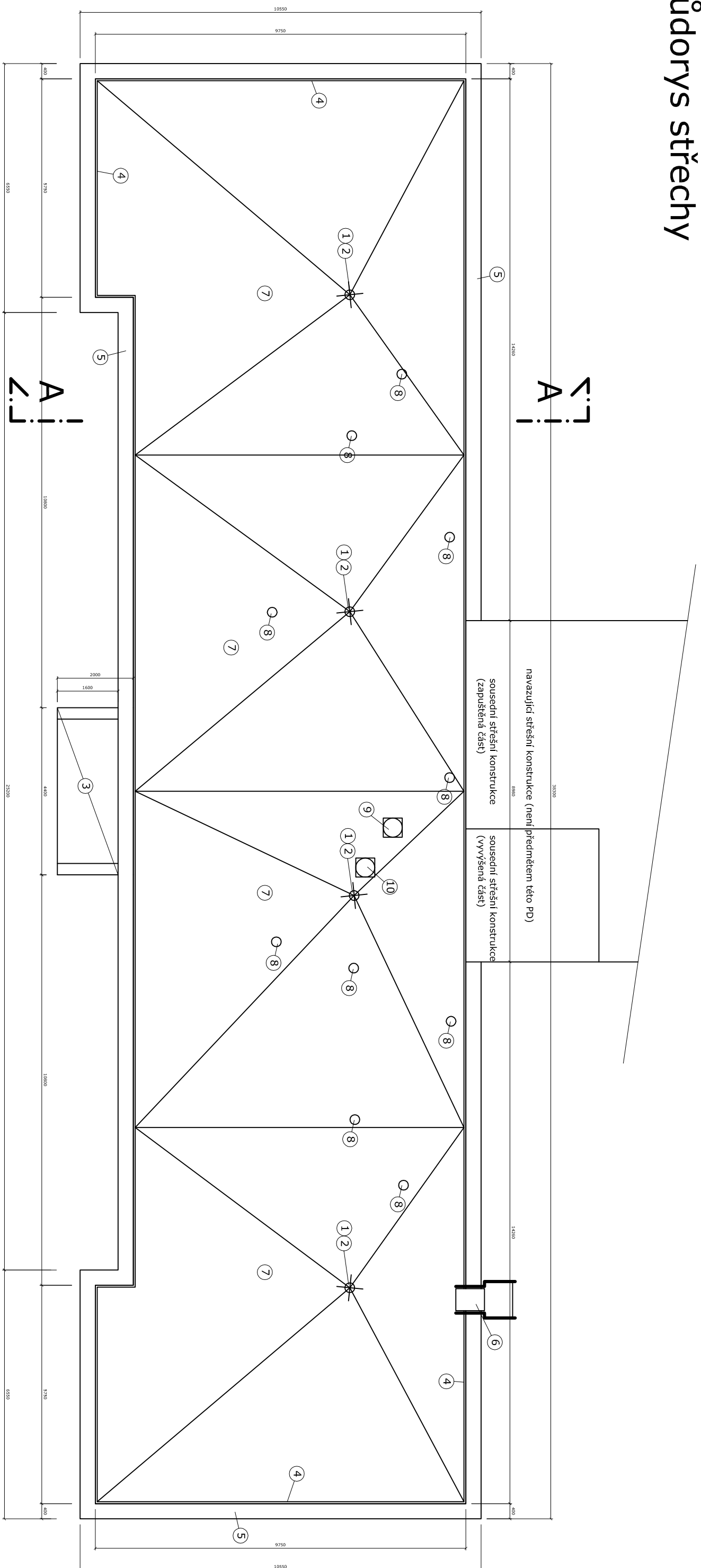
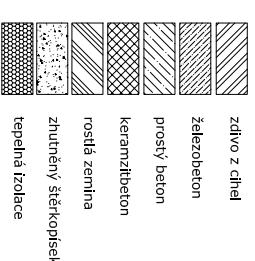


Přodorys střechy



- 1) stávající střšní konstrukce s vyspádovaním ke 4. stávajícím vnitřním dešťovým vtokům (vyspádování bude zachováno stávající)
- 2) dešťový vtok (bude upraven dle samostatného detailu)
- 3) stávající střšní konstrukce (ponecháno beze změny)
- 4) hrnsa střšní konstrukce (bude upravena dle samostatného detailu)
- 5) střšní římsa (ze spodní a čelní strany bude provedeno zateplení minerální vlnou 40mm)
- 6) stávající oceľový žebřík na střechu objektu
- 7) - žebřík bude připevněn tak, aby byla kompenzována veštl žlousková střšní konstrukce, tj. budou nové provedeny vutry do obovové stěny
 - ze spodní strany žebříku bude provedeno přivaření 1 nové příčky z pozinkovaných profilů shodných dimenzí stávajícího žebříkospod
 - bude demontován a následně navržen na povrch nové střšní konstrukce
 - bude přifixován k veštkým kovovým prvkům na střeše, vč. nového opětkovacího a oceľovému žebříku
- 8) stávající krycí hlavice odvětrání kanalizačního potrubí
 - hlavice bude sundána
 - v rámci provádění střšní krytiny bude použito nová tvarovka (odvětrání kanalizace s integrovanou PVC fólií)
- 9) stávající odvětrávací hlavice VZT
 - hlavice bude demontována
 - hlavice VZT nově bude podloženo
 - bude provedena nová podklaty / základová konstrukce z OSB desek kotvená do stávající střchy (tato bude zcela postrážena PVC fólií)
- 10) stávající odvětrávací turbinová hlavice
 - k výše uvedené konstrukci bude zpětně připevněna hlavice VZT
 - hlavice bude demontována
 - oceľové VZT potrubí bude prodlouženo
 - bude provedena nová pravouhlá podklaty / základová konstrukce z OSB desek kotvená do stávající střchy (tato bude zcela postrážena PVC fólií)
 - k výše uvedené konstrukci bude zpětně připevněna odvětrávací hlavice

Legenda hmot

[illegible]