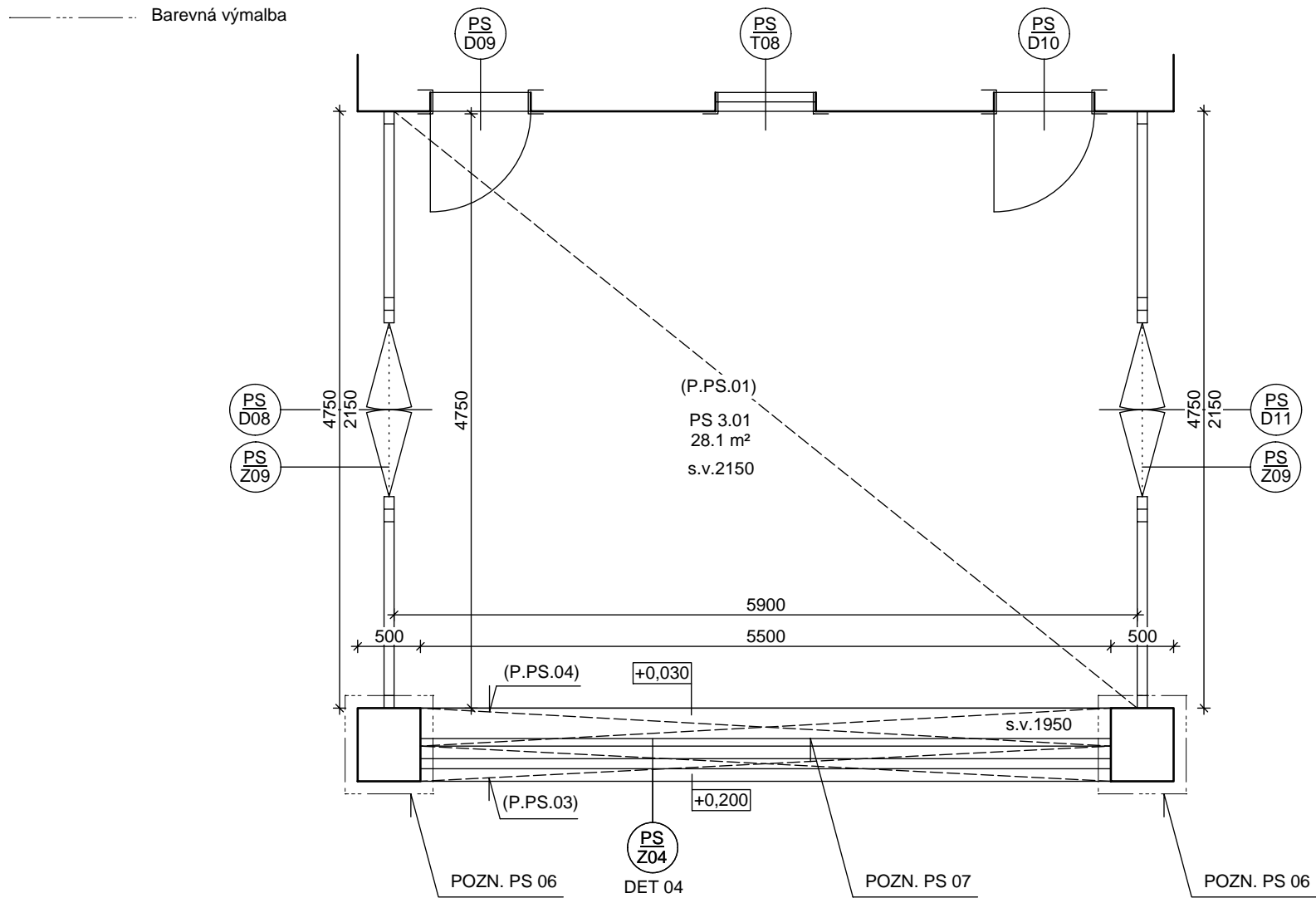


LEGENDA MÍSTNOSTÍ

Č.M.	MÍSTNOST	PL. /m2	PODLAHA	STĚNY	STROP	POZNÁMKA
PS 3.01	SALÓNEK	28,1	dubové vlysy dřevěný obklad	<div>P.PS.01</div> <div>P.PS.03</div> Opravy a doplnění stáv.váp.omítky hladké + omítky štukové z 10%,přepěnění 100% 2x vnitřní výmalba- barva bílá pilíře barevná výmalba Sokl- dřevěná lišta dubová 2x43/7mm- do L	Opravy a doplnění stáv.váp.omítky hladké + omítky štukové z 50%, přepěnění 100% 2x vnitřní výmalba- barva bílá.	rozsah barevné výmalby viz POZN. PS 06

LEGENDA:



POZNÁMKA:

- PD vychází z digitální dokumentace poskytnuté městem a z archivních plánů z 50-tých let.
  - Rozvody ESI a ESB budou zasekány do zdi- nebudou vedeny v lištách- viz PD Elektro .
  - Dveře viz TZ
  - Přechody jednotlivých nášlapných vrstev budou řešeny stávajícími prahy nebo pomocí přechodových lišt hliník- elox.
  - Volné rohy budou opatřeny podomítkovými ochrannými lištami- v 2000 mm.
  - Barevná výmalba- viz Tabulka místností, POZN. PS 06 a TZ, na stavbě budou udělány vzorky, které musí být odsouhlaseny architektem, investorem a pracovníkem NPÚ.
  - Před zahájením prací nutno chránit všechny umělecké a původní předměty a prvky buď demontáží nebo důsledným krytím proti poškození. Demontované prvky budou depozitovány dle rozhodnutí provozovatele a pracovníků NPÚ.
  - Projektant si vyhrazuje právo na případné korektury řešení dle nálezů a nových zkušeností zjištěných během realizace stavby.
  - V případě nejasností nebo rozporů v jednotlivých PD musí dodavatel kontaktovat projektanta pro jejich vyjasnění.
  - Všechna zjištěná oslabení nosných konstrukcí, dutiny, trhliny, prostupy a pod. budou konzultována se statikem.
- POZN. PS 06- Po provedených průzkumech bude stávající malba odstraněna, Barevná výmalba musí vycházet z provedených průzkumů a z principu výmalby zámeckých sálů. Barevnost bude korespondovat s barevností předsálí. Tektonické prvky barva světlé modrofialová. Pilíře budou probarveny v celé ploše.
- POZN. PS 07- Stávající zábradlí bude zvýšeno na výšku dle ČSN tak, aby byla dodržena bezpečnost užívání salonku- viz DET 04.

V prostoru salonku dochází ke křížení PD Interiér S PD Divadelní technika. Nutné zohlednit v návaznosti stavebních prací!

Všechny finální povrchy budou provedeny až po provedení el. rozvodů, které jsou součástí samostatné PD Divadelní technika !

Výšk. systém: Bpv

Akce:

DŮM KULTURY V OSTROVĚ

Vybudování kulturního a kreativního centra

Mírové nám. 733

363 01 Ostrov

Investor: Město Ostrov, Jáchymovská 1 , 363 01 Ostrov		Autorizace:
Hlavní projektant:	Ing. arch. Olga Růžicková Gagarinova 510/21 360 20 Karlovy Vary tel: 605 433 631 E-mail: olgaruz@atlas.cz	
Projektant části dokumentace:	Ing. arch. Olga Růžicková Gagarinova 510/21 360 20 Karlovy Vary tel: 605 433 631 E-mail: olgaruz@atlas.cz	

Fáze projektu: DPS	Část: ARCHITEKTONICKO STAVEBNÍ- INTERIÉR
-----------------------	---

Obsah: PŘEDSÁLÍ-SALONEK_PŮDORYS- NÁVRH				Číslo paré:
První datum: 06/2021	Aktuál. datum: 11/2023	Měřítko: 1:50	Počet A4: 2 x A4	

Projekt		Fáze projektu		Profese		Druh		Podlaží			Poř. číslo		Index	Část				
D	K	O	D	P	S	I	P	S	P	U	D	1	0	3	0	2	A	D.1.1.VPS.b.05