

ODSTRANĚNÍ ČÁSTI OBJEKTU NA P.Č. 1434, K.Ú. OSTROV NAD OHŘÍ [715883]

Obr.1: Vyzn. odstraň. stavby (červeně) v katastr. mapě s ortofotem



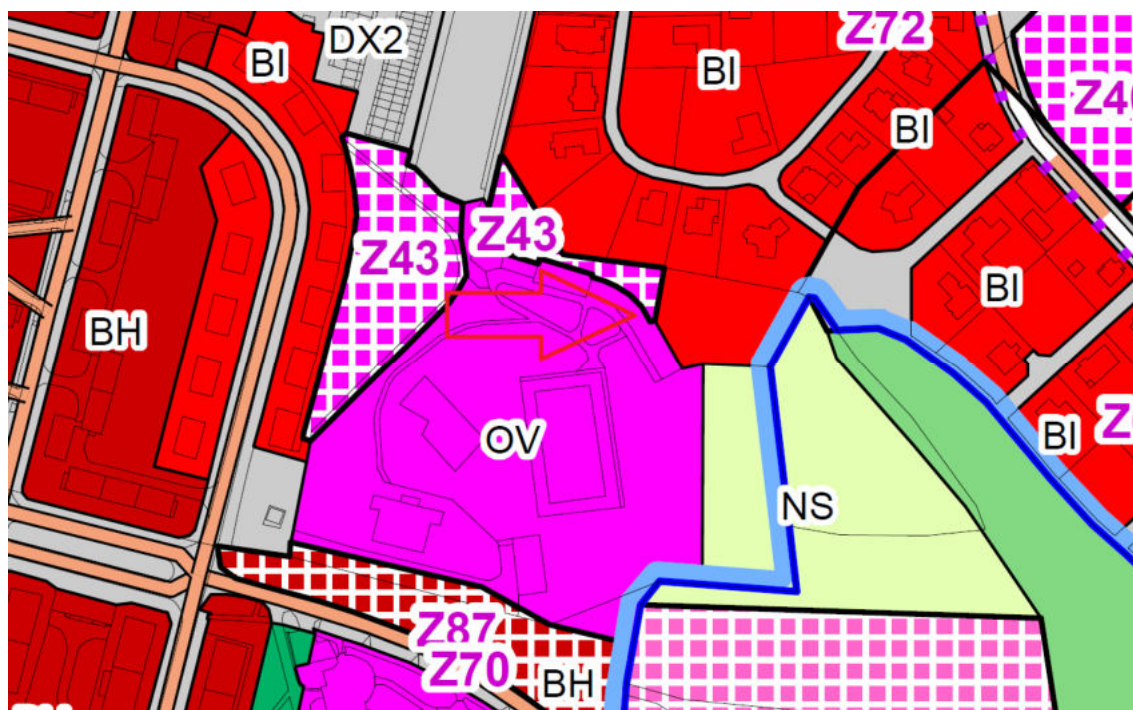
Obr.2: Vyznačení řešeného území (modře).



Obr.3: Výřez širší mapy dotčeného území Ostrova s vyznačením polohy stavby (červeně).



Obr.4: Výřez územního plánu dotčeného území Ostrova s vyznačením stavby (červenou šípkou).



Obr.5: Vyznačení přístupové cesty.



Obr.6: Uliční fotografie - vyznačení příjezdové cesty ze zadní strany areálu (šrafo).



Obr.7: Celkový pohled z J.



Obr.8: Celkový pohled z J.



Obr.9: Celkový pohled na V průčelí.



Obr.10: Celkový pohled z V, zadní průčelí skladu.



Obr.11: Pohled na štítovou stěnu u objektu 1221 se schodištěm. (otočeno)



Obr.12: Celkový pohled do objektu skladu – příhradové zastřešení.



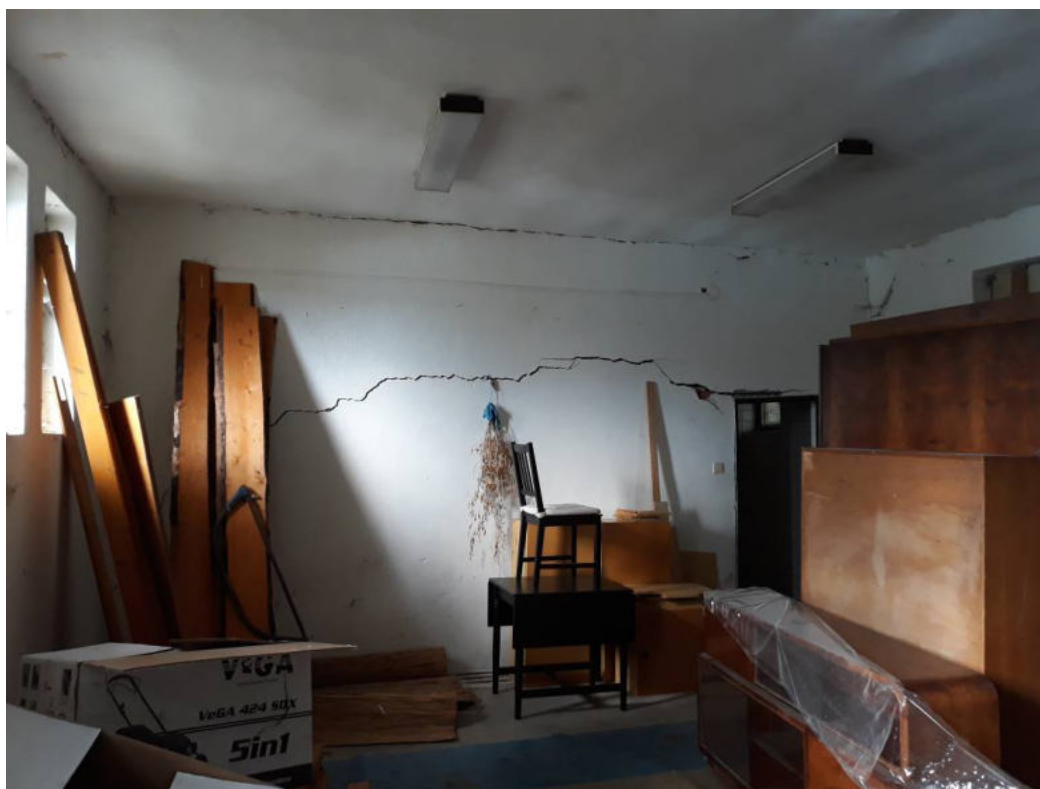
Obr.13: Toalety v suterénu (otočeno).



Obr.14: Anglický dvorek v zadní části za toaletami.



Obr.15: Interiér zázemí, statické poruchy zdiva.



Obr.16: Celkový pohled na terasu ze Z.



Obr.17: Nově zřizované ploty - schéma.

část A - plot 1,0m výšky z 3D poplastovaných panelů s podhrabovými deskami - 35 m délka

část B - provizorní - drátěné pletivo v. 2,00 m na sloupky - 9 m délka

**Obr.18: Úprava části stávajícího svahu pod tobogánem (šraf. část zůstává).**