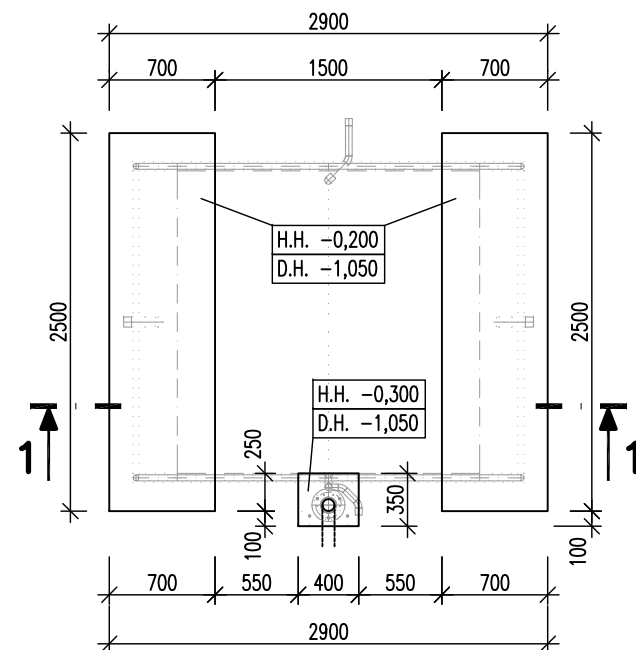


ZÁKLADOVÉ PASY PRO BRODÍTKA

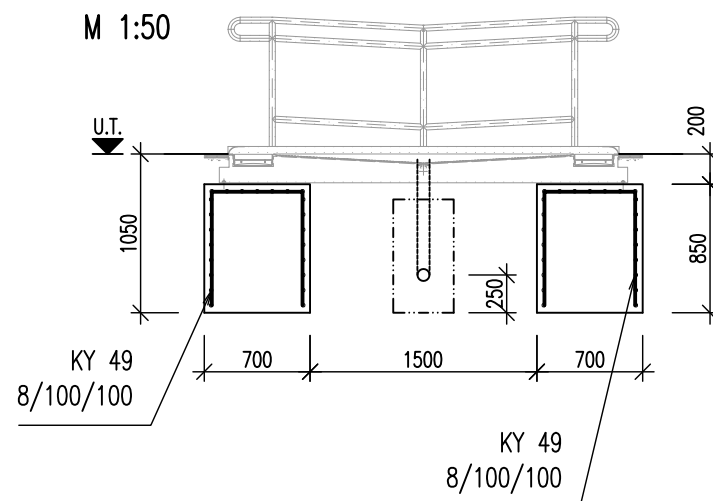
TVAR ZÁKLADŮ – PŮDORYS

M 1:50



TVAR ZÁKLADŮ – PŮDORYS

M 1:50



CELKOVÝ VÝKAZ SÍTÍ (5x BRODÍTKO):

POL	POČ	OZN	DĚLK	ŠÍŘKA	HM.	C.HMOT
1	10	KY 49	3000	2000	47.400	474.000
Celková hmotnost				474.000	kg	

POZNÁMKY:

- VÝZTUŽ MUSÍ BÝT ROZMÍSTĚNA DLE PLATNÝCH NOREM PRO PROVÁDĚNÍ BETONOVÝCH KONSTRUKCÍ
- POKUD JE VE VÝKRESE ZNÁZORNĚNA VÝZTUŽ, JEDNÁ SE POUZE O SCHÉMA, NIKOLIV O PLATNOU POLOŽKU (NUTNO DOPLNIT O KOTEVNÍ DÉLKY A PŘESAHOVÉ DÉLKY DLE ČSN EN 1992-1-1, ČSN EN 206-1)
- JSOU-LI VE VÝKRESOVÉ DOKUMENTACI ODKAZY NA OBCHODNÍ JMÉNO (KONKRÉTNÍ VÝROBEK), PROJEKTANT V SOULADU S §44, ODSŤ.9, ZÁKONA Č.137/2006 SB. PŘIPOUŠŤÍ POUŽITÍ JINÝCH, KVALITATIVNĚ A TECHNICKY OBDOBNÝCH ŘEŠENÍ S TÍM, ŽE UVEDENÝ VÝROBEK JE NUTNO CHÁPAT JAKO MINIMÁLNÍ TECHNICKÝ STANDARD
- U VŠECH POUŽÍVANÝCH VÝROBKŮ A MATERIÁLŮ JE OD DODAVATELŮ VYŽADOVÁNO "UJIŠTĚNÍ O VYDÁNÍ PROHLÁŠENÍ O SHODĚ" PODLE USTANOVENÍ §13, ODSŤ.5, ZÁKONA Č.22/1997 SB. VE ZNĚNÍ POZDĚJŠÍCH PŘEDPISŮ

BETON DLE ČSN EN 206+A1 A ČSN P 73 2404:

PODKLADNÍ BETON C12/15 X0 (CZ, F.1.1) – Cl 0,4 – Dmax 22 mm – S4

PASY C20/25 XC2 XA1 (CZ, F.1.1) – Cl 0,4 – Dmax 22 mm – S3

VÝZTUŽ – B500B

KRYTÍ VÝZTUŽE (NA HRANU)

$$C_{nom} \text{ [mm]}$$
$$C_{\min} \quad [\text{mm}]$$

PASY

40

35

$$\pm 0,000 = 431,190$$

(HLADINA VODY REKREAČNÍHO BAZÉNU)

ARCHITEKTONICKÉ STUDIO HYSEK s.r.o. Jiráskovo náměstí 18, 326 00 Plzeň, tel. 377 455 722		
INVESTOR:	MĚSTO OSTROV Jáchymovská 1, 3763 01 Ostrov	
VED. PROJEKTANT:	ING. ARCH. OLDŘICH HYSEK	STUPEŇ: DPS
PROJEKTANT ČÁSTI:	ING. MICHAELA CHMELÍKOVÁ	DATUM: 01/2021
AKCE:	KOUPALIŠTĚ OSTROV REKONSTRUKCE VELKÉHO BAZÉNU	FORMÁT: 2 x A4
OBJEKT:	D.2 REKREAČNÍ BAZÉN VČ. SKLUZAVEK (SO 02)	MĚŘÍTKO: 1:50
ČÁST:	D.2.2 KONSTRUKČNÍ ŘEŠENÍ	PARÉ:
OBSAH:	BRODÍTKA - TVAR A SCHÉMA VÝZTUŽE ZÁKLADŮ	Č. VÝKR.: D.2.2.05