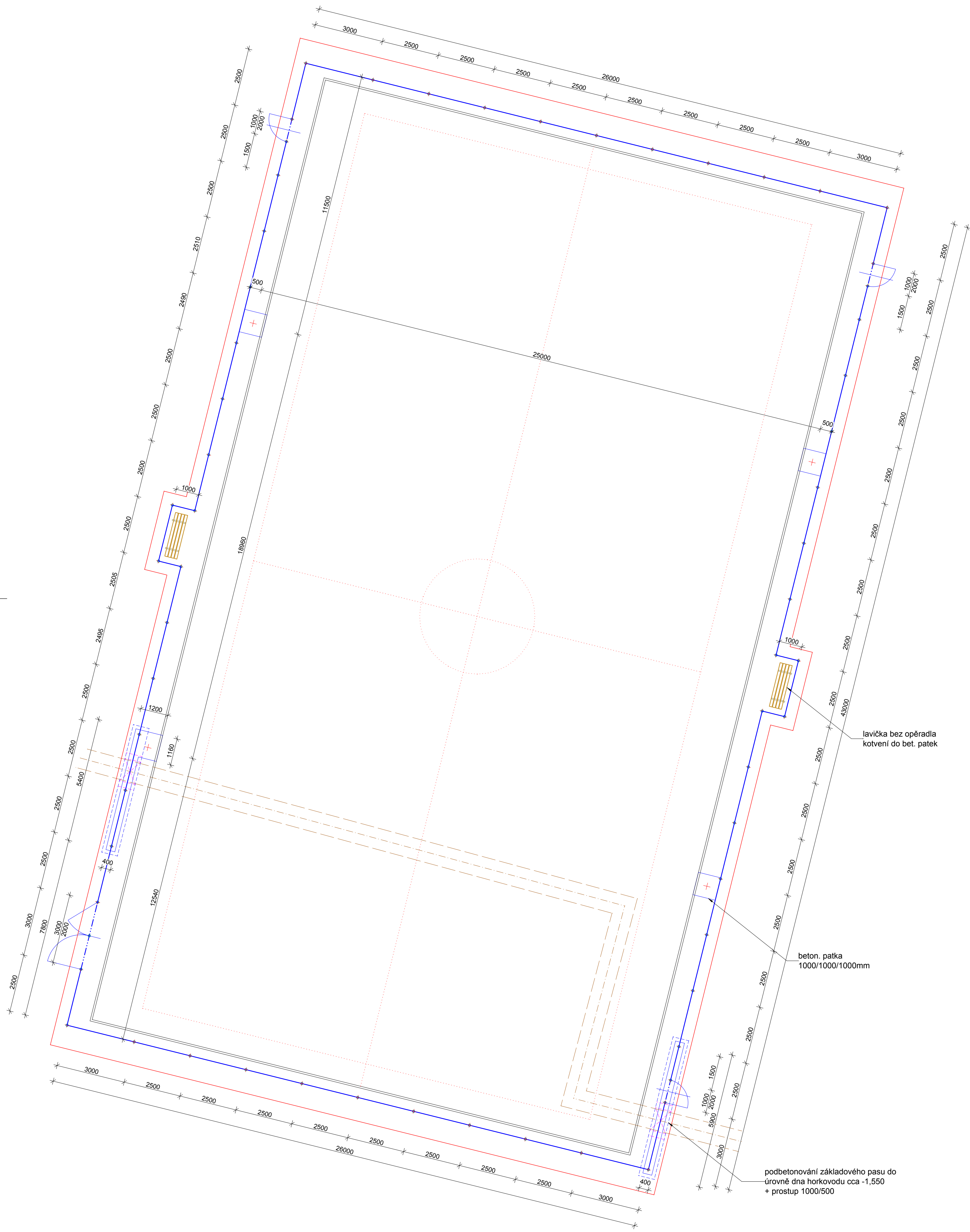
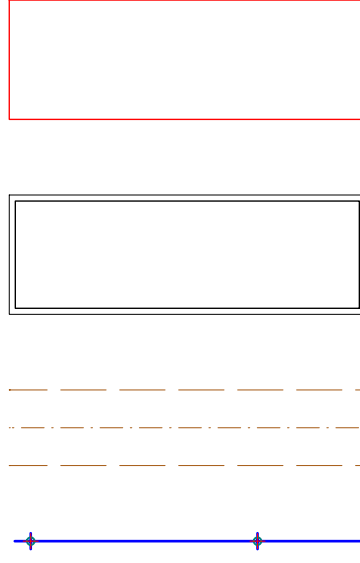


Situace oplocení 1:100

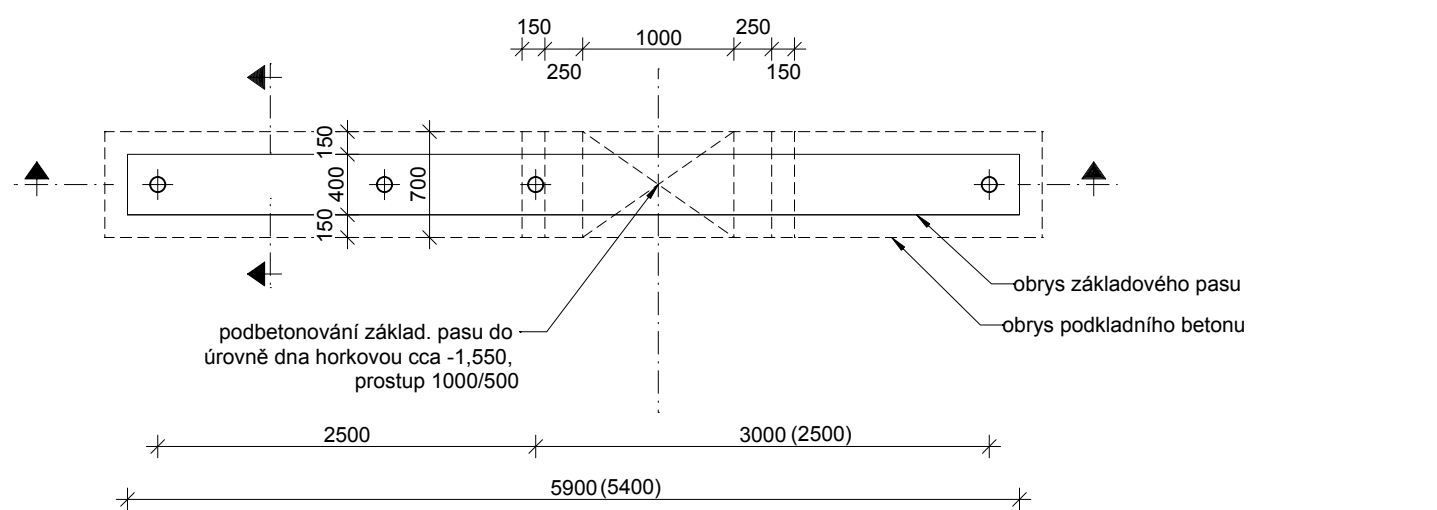


Legenda situace

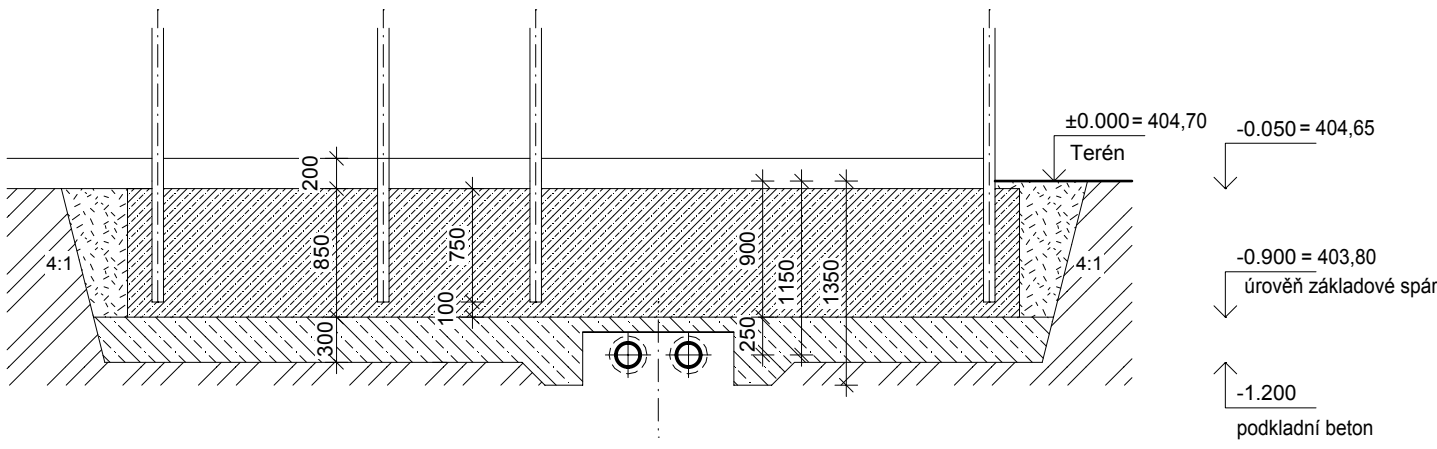


Základový pas

Půdorys 1:50



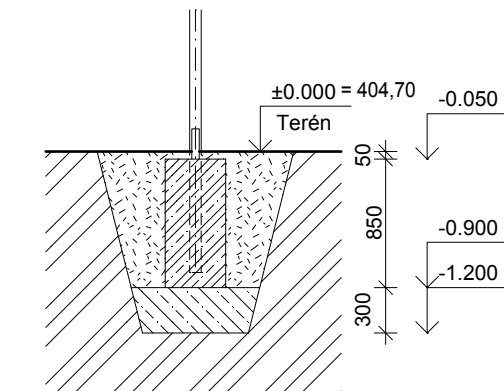
Podélný řez 1:50



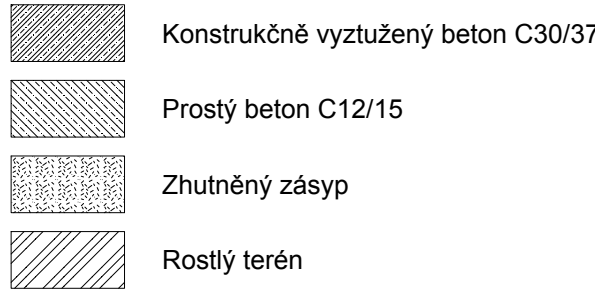
Poznámka:

- SLOUPEK OPLOCENÍ VYVOZUJE ZANEDBATELNÉ SVISLÉ ZATÍŽENÍ !!!
- ZÁKLADOVÝ PÁS JE ARMOVÁN A VYNESE SE NA VZDÁLENOST min. 3m !!!
- PŘI JAKÉKOLIV VÝMĚNĚ POTRUBÍ LZE POTRUBÍ POD ZÁKLADOVÝM PASEM PODSUNOUT !!!

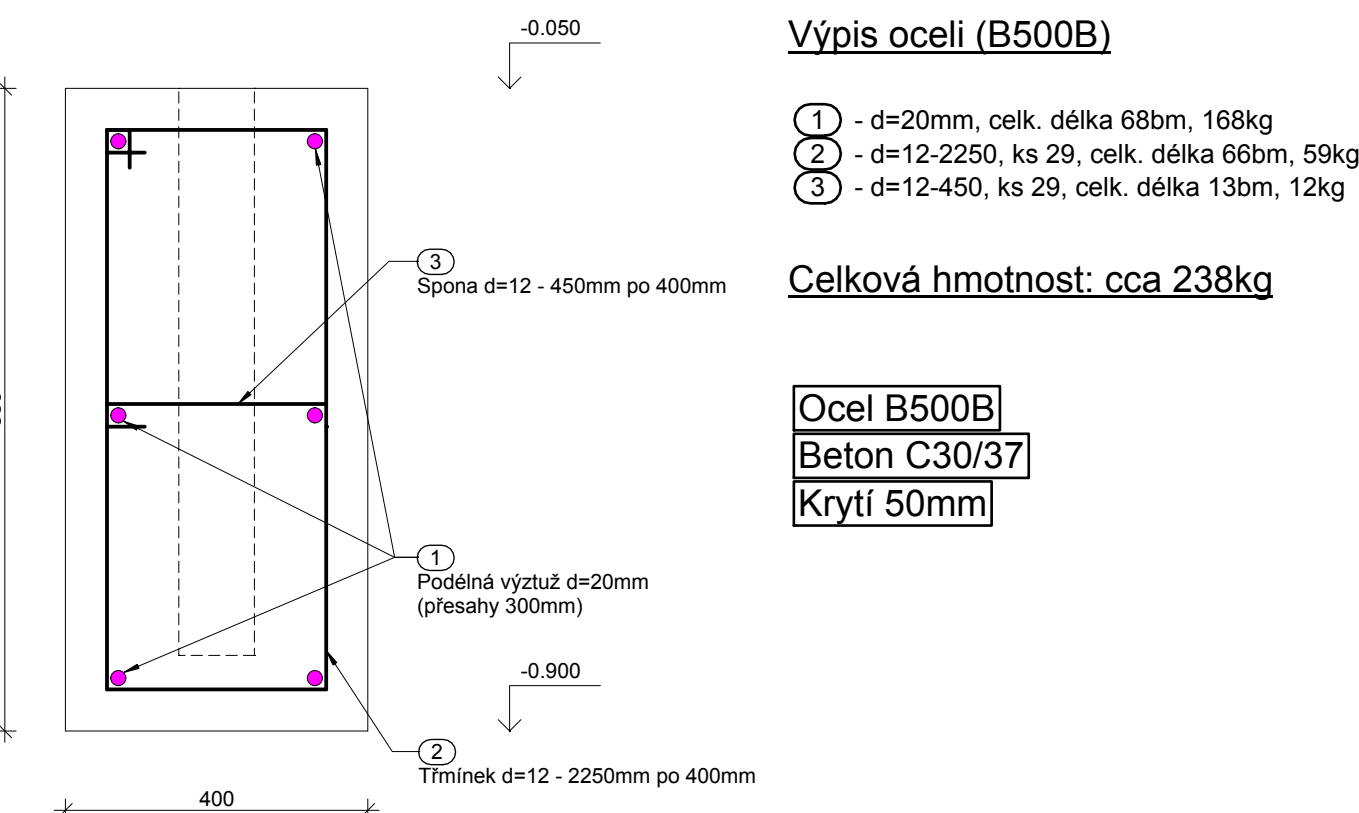
Příčný řez 1:50



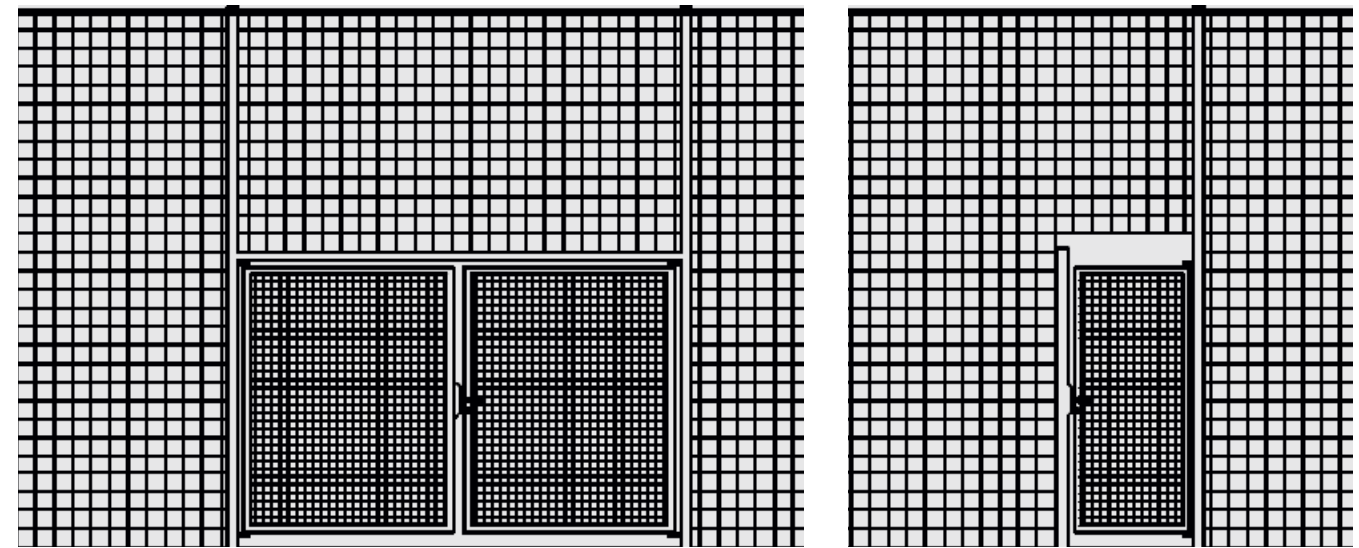
Legenda materiálu:



Pasy nad horkovodem - 5,9bm (5,4bm) 1:10



Pohled 1:50



Poznámky:

- oplocení výšky 4,2m (míčková bariéra) délky 138m
- konstrukce oplocení ocelová žárově zinkovaná (např. Redberry - typ RB Standart)
- sloupky trubka průměru 76 mm, tloušťka stěny 3mm, výška 5m, zavěšované
- osová vzdálenost sloupků 2,5m (popř. 3m)
- sloupky vektuté do betonových patek průměru 400mm z betonu C20/25
- obvodovou výtuhu tvoří trubka o průměru 32mm
- výplň - polypropylenová síť, pro horní a spodní uchycení lanka z nerezavějící oceli pr.5mm
- betonové podhrabové desky výšky 200mm, včetně drážek
- v podélných stěnách branky 1000x2000mm - 3ks, brána 3000x2000mm - 1ks (vjezd pro údržbu staveniště), včetně příslušenství, kování klika-klika, zámeček vložkový
- v místě horkovodu základová rýha svísele otevřená 4:1, předpoklad 3. třída těžitelnosti + lepiivost, zpětný zásyp šterkopiskem
- základový pás z monolitického konstrukčně vyztuženého betonu C30/37 provedený do bednění, připraveny kalichy pro vektutí sloupků plotu
- do úrovně nezámrzné hloubky pod úrovní upraveného terénu dobetonováno prostým betonem
- podbetonování bude v místě inženýrských sítí prohloubeno až do úrovně dna potrubí a proveden prostup
- po odbednění dosypáno zhutněným šterkopiskem
- pro kotvení basketbalových košů betonové patky 1000x1000x1000mm z betonu C20/25
- dodávka oplocení kompletní včetně kotvení prvků, doplňků a příslušenství
- při provádění nutno dodržet technické podklady a detaily výrobce
- výšková poloha mezilehlých sloupků upřesněna na stavbě v závislosti na skutečném tvaru upraveného terénu
- povrchová úprava - žárově zinkování, popř. barva zelená RAL 6005
- veškeré délky oplocení a osové vzdálenosti sloupků nutno ověřit na místě
- **před provedením plotu, bran a branek nutno zjištění skutečnou polohu sítí křížících trasu oplocení, v případě kolize posunout patku sloupků.**

+/-0,000 = 404,70m.n.m.

INDEX	ZEMĚ	DATA	JAVNO	POPS
a	Uprava oplocení, lavičky	13.1.2020	Ing. Kurtáková	

Vedoucí projektant:	Kurtáková Jana Ing.	Vedoucí zakázky:	Dušek Jan Ing.	1:50
Projektant:		Schválí:		
ZAKÁZKA: PD Sportovní hřiště u "kulaté baby"				Podat. číslo: 12
ČAST (SO.PS):				Stupeň projektu: DSJ
OSAH:				Datum dokončení: 29.11.2019
OBJEDNATEL:				Číslo zakázky: 9248-25
Město Ostrov				BPO 1-104949a

BPO s.p.o. s r.o.  
Lidická 1239  
363 01 OSTROV  
Tel.: +420353675111  
Fax: +420353612416  
projekty@bpo.cz  
www.bpo.cz