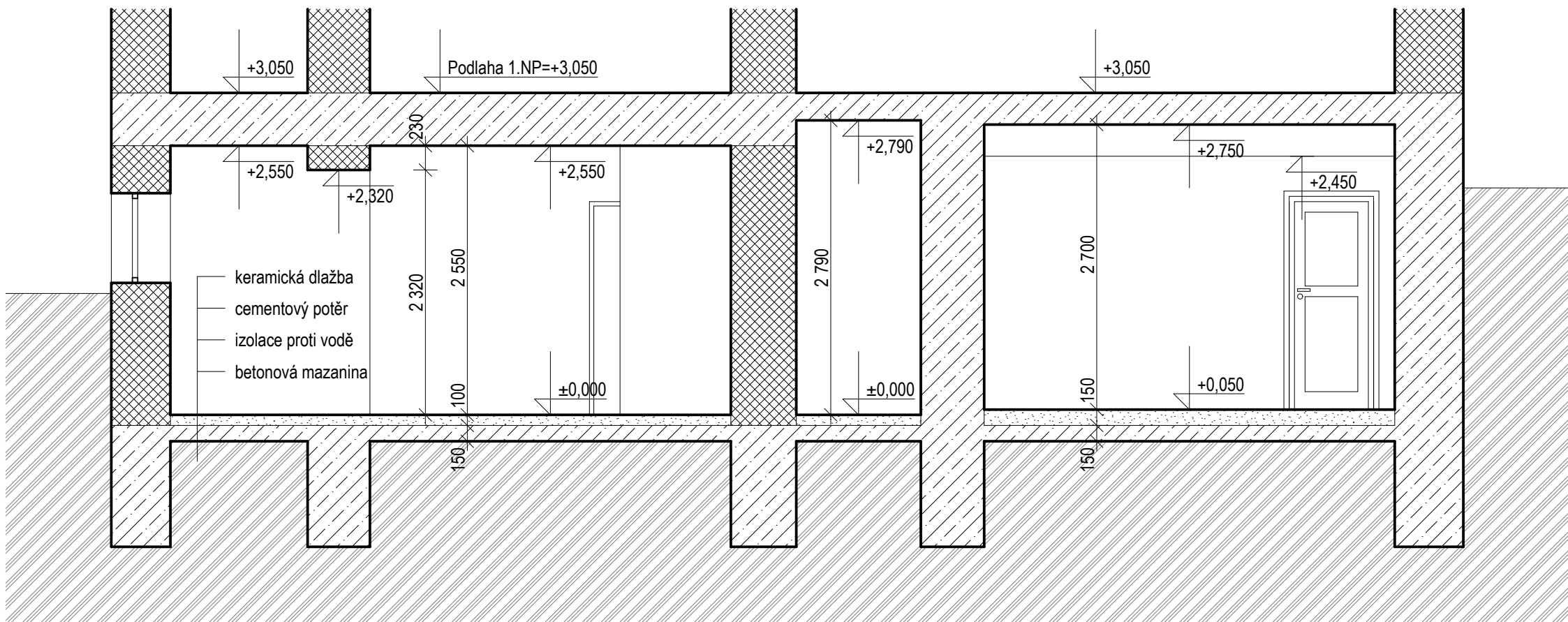
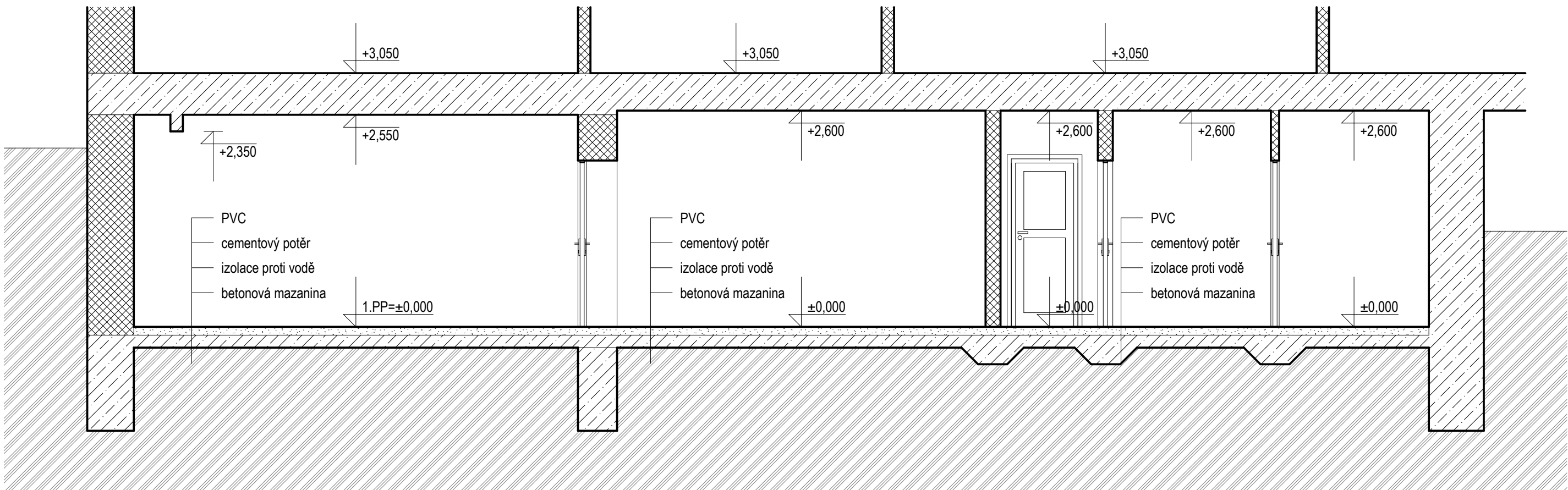


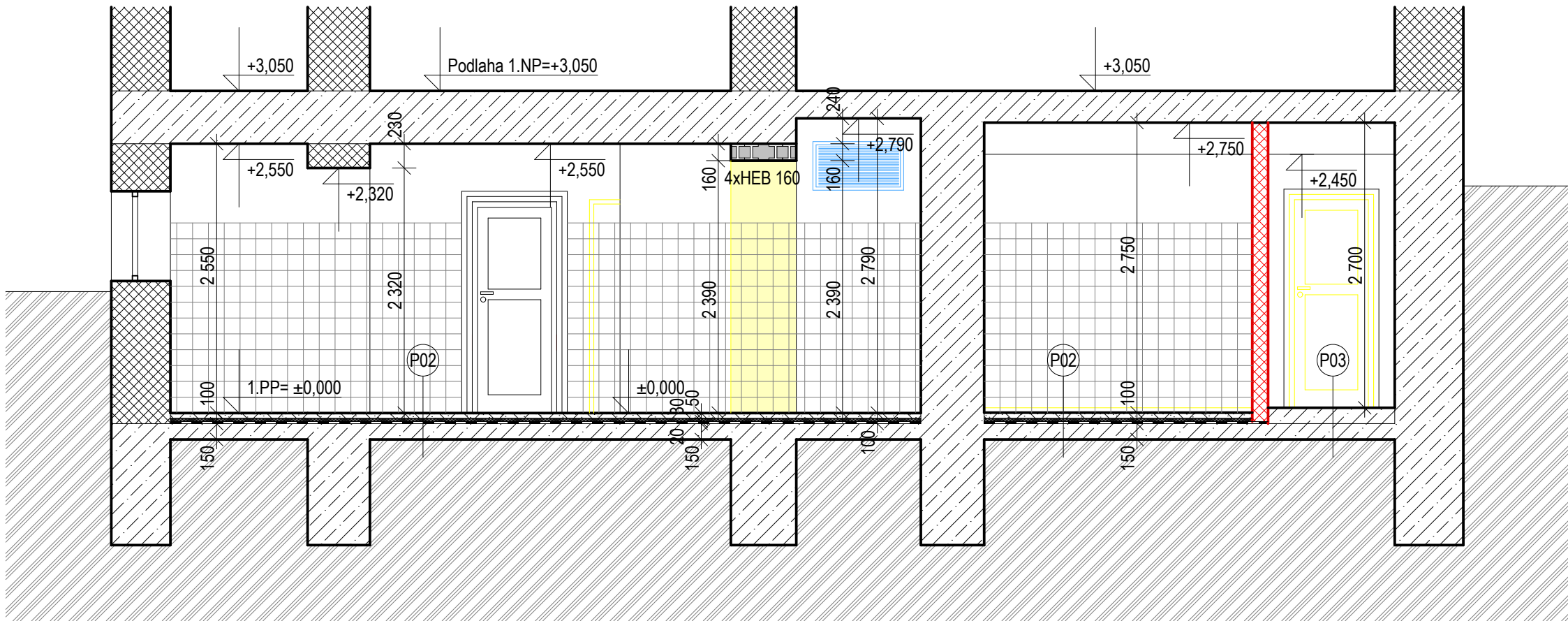
Řez A-A' - stávající



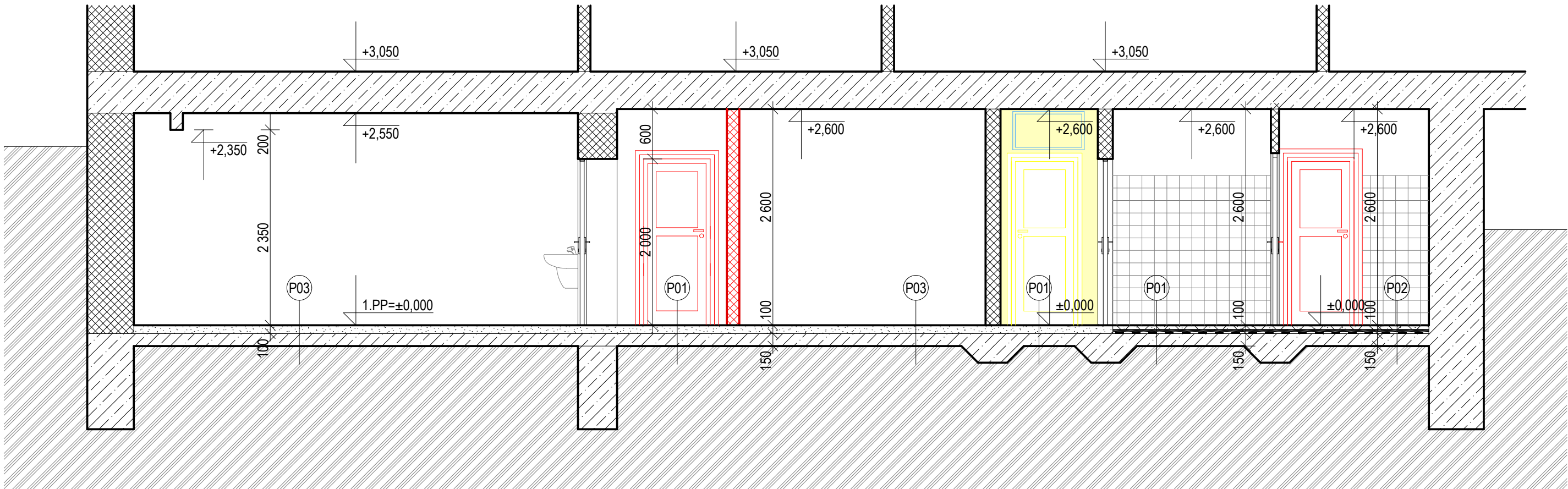
Řez B-B' - stávající



Řez A-A' - nový



Řez B-B' - nový



SKLADBY KONSTRUKCÍ

- (P01)
- keramická dlažba silutá kladená do flexibilního tmelu
 - cementový potěr CP 20 tl. 50 mm
 - výztuž potěru síť KARI 100/4 x 100/4
 - separační PE folie - volně položeno
 - izolace tepelná extrudovaný polystyren tl. 30 mm
 - izolace proti vodě - mineralizovaný asfaltový pás 2x
 - penetrace - nátěr asfaltovým lakem penetračním
 - stávající podkladní betonová mazanina
 - rostlý terén
- (P02)
- keramická dlažba - protiskluz R11-R12
 - izolační nátěr krystalický
 - ostatní skladba dle P01
- (P03)
- PVC lepené k podkladu
 - vyrovnávací samonivelační stěrka tl. 10 mm
 - stávající opravená a napenetrovaná podlaha
- (P04)
- nátěr na beton
 - penetrační nátěr na beton
 - stávající opravená a napenetrovaná podlaha

LEGENDA

	Zdivo stávající cihelné na MVC
	Zdivo stávající železobeton
	Zdivo stávající - bourané konstrukce
	Zdivo nové - pórobetonové P2-500 zděné na tmel
	Rozvody vzduchotechnických zařízení
	Nové výplně otvorů - zárubeň + křídlo
	Cementový potěr CP 20
	Izolace tepelná polystyren extrudovaný tl. 30 mm
	Izolace proti vodě - mineralizovaný asfaltový pás - dvojnásobný
	Dlažba v prozech protiskluzová typ R11 ev. R12

PROJEKTOVÁ KANCELÁŘ PS			
PROJEKTOVÁ KANCELÁŘ PS, Bří Čapků 550, 362 21 Nejdek Ing. Irena Pichlová - Oto Szakos			
OTO SZAKOS - projektová kancelář, Nové Hamry 392, 362 24 - Tel. 353 396 341, 602 403 842, e-mail: otoszakos@seznam.cz Ing. IRENA PICHLOVÁ, Smetanova 467, 362 21 Nejdek, - Tel. 353 618 892, 775 252 580, e-mail: pichlova.irena@seznam.cz			
Zodpovědný projektant: O. Szakos		Podpis:	
Kreslí: J. Szakos		Podpis:	
Kraj:	Karlovarský	Obec:	Ostrov nad Ohří
Objednatel:	Město Ostrov, Klinovecká 1204, Ostrov, 363 01		
IČ: 00254843, DIČ: CZ00254843			
Číslo zakázky:	PS 19.2012	Datum:	02.2013
Akce:		Stupeň:	
Rekonstrukce kuchyně MŠ Krušnohorská č.p. 766 Město Ostrov			
Čas:	F.01. - Stavebně technické řešení	DPS	
Výkres:	F.01.06. - Řez A-A', B-B'		