

ZODP. PROJEKTANT	PROJEKTANT	STUPEŇ DOKUM.	DPS	Ing. Igor Hrazdil projekty, inženýrská činnost, provádění staveb Křely 81, 363 01 OSTROV tel.: +420 776 555 866, IDDS: se4jac2 e-mail: ing.igor.hrazdil@seznam.cz IČO: 10343237 DIČ: CZ5802180043	
ING. IGOR HRAZDIL	ING. IGOR HRAZDIL	DATUM	05/2025		
		POČET STRAN	4		
STAVEBNÍK : Město Ostrov, Jáchymovská 1, 363 20 Ostrov				ČÍS.ZAKÁZKY	OZN.PŘÍL.
STAVBA : Ostrov, Rekonstrukce vnitrobloku 4. etapy - Šafaříkova ulice SEKCE 2				23-019	A
OBSAH : PRŮVODNÍ ZPRÁVA				ČÍSLO KOPIE	

1 Identifikační údaje:

1.1 Údaje o stavbě:

a) *Název stavby:*

Ostrov, Rekonstrukce vnitrobloku 4. etapy – Šafaříkova ulice SEKCE 2

b) *Místo stavby:*

Kraj: Karlovarský
Okres: Karlovy Vary
Obec: 555428 Ostrov Katastrální území: 715884 Ostrov nad Ohří
P.p.č: 224/111.

c) *Předmět dokumentace:*

Dokumentace pro povolení stavby a pro provádění stavby. Jedná se o rekonstrukci místní komunikace. Stavba je trvalá, inženýrská.

1.2 Stavebník:

Město Ostrov, Jáchymovská 1, 363 20 Ostrov, IČ: 00254843

1.3 Projektant:

Ing. Igor Hrazdil, Kfely 81, 363 01 OSTROV, IČ: 10343237
autorizovaný inženýr pro dopravní stavby ČKAIT 0300 955

2 Členění stavby:

Stavba není členěna do stavebních objektů:

3 Přehled výchozích podkladů a průzkumů:

3.1 Mapové podklady, zaměření území a další geodetické podklady:

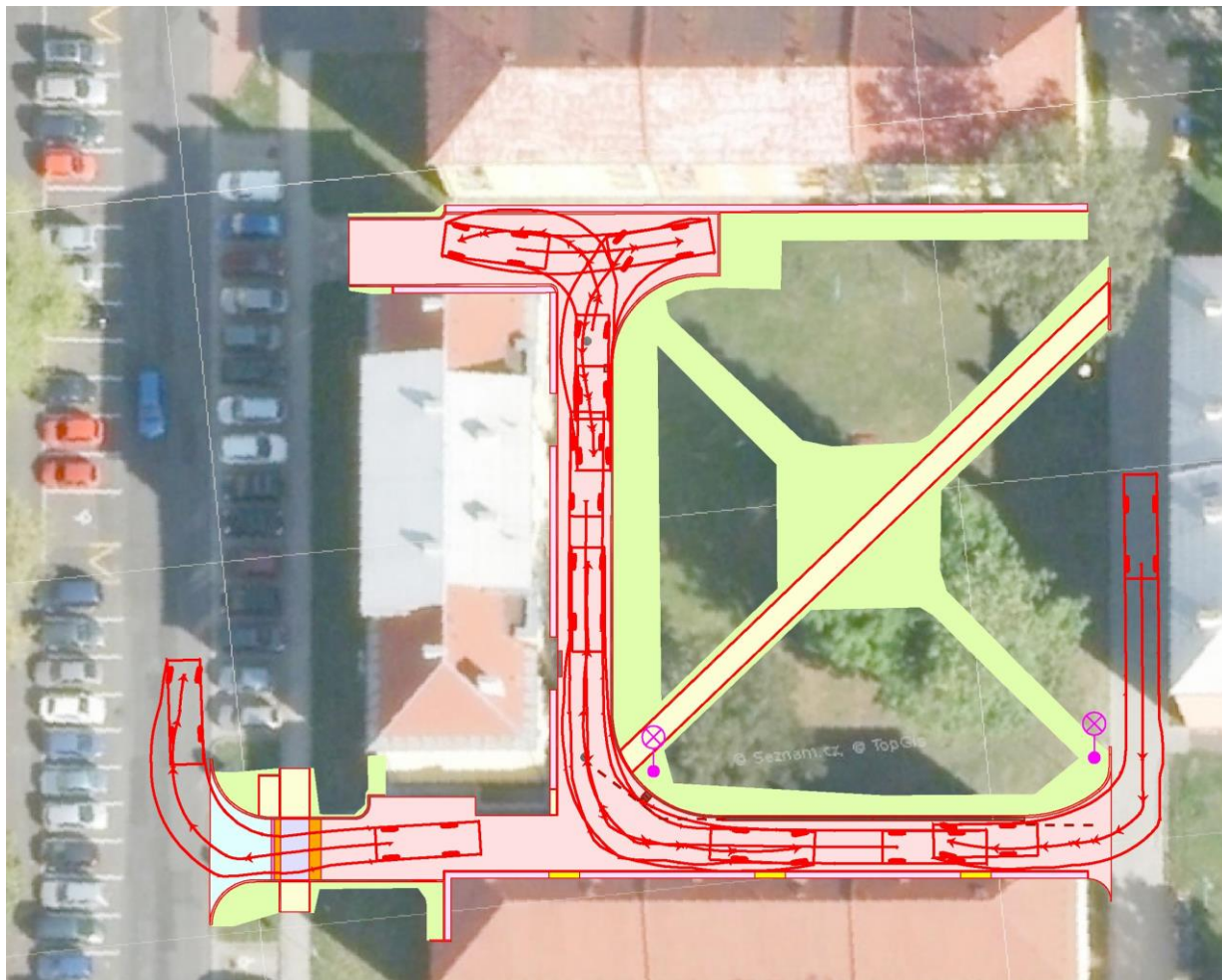
Bylo provedeno geodetické zaměření stávajícího stavu geodetickou kanceláří Jiří Pánek, s.r.o. geodézie dne 11.10.2021. V PD je použit geodetický systém JTSK a výškový systém Bpv. V grafických přílohách je provedeno kótování v metrech.

Podklad katastrální mapy byl získán dálkovým přístupem elektronicky dne 08.12.2023. Ve výkresech je zobrazen v rastrové formě.

3.2 Dopravní průzkum (studie, dopravní údaje):

Návrh vychází ze zjištěné skladby předpokládaného dopravního proudu a intenzit. Návrhovým vozidlem je nákladní vozidlo O2 – lehké nákladní vozidlo délky 7 m. Trajektorie byly prověřeny programem AutoTurn.

Obr. č. 1 – Trajektorie návrhového vozidla:



3.3 Diagnostický průzkum konstrukcí:

Diagnostický průzkum nebyl proveden.

3.4 Klimatologické údaje:

Podle [3] ČSN 73 6114 byl stanoven index mrazu pro Ostrov $I_m = 600 \text{ } ^\circ\text{C}$.

3.5 Relevantní právní a technické normy:

- [1] ČSN 73 6110 Projektování místních komunikací, 2005; Z1 02/2010
- [2] ČSN 73 6114 Vozovky pozemních komunikací, Základní ustanovení pro navrhování, 04/1995, Z1 05/2006
- [3] ČSN 73 6005 Prostorové uspořádání vedení technického vybavení, 10/2020
- [4] ČSN 73 6131 Stavba vozovek – Kryty z dlažeb a dílců, 02/2010
- [5] Navrhování vozovek pozemních komunikací konsolidované znění TP 170, technické podmínky, Ministerstvo dopravy ČR, MD-6956/2024-940/2, 02/2025
- [6] Zákon 458/2000 Sb., o podmínkách podnikání a o výkonu státní správy v energetických odvětvích a o změně některých zákonů (energetický zákon) a zákon 670/2004 Sb., kterým se mění zákon 458/2000 Sb. ... v platném znění
- [7] Zákon 127/2005 Sb., o elektronických komunikacích a o změně některých souvisejících zákonů v platném znění
- [8] Zákon 274/2001 Sb., o vodovodech a kanalizacích pro veřejnou potřebu a o změně některých zákonů v platném znění (viz např. zák. 76/2006 Sb.) v platném znění
- [9] Vyhláška Ministerstva pro místní rozvoj č. 398 Sb. ze dne 05. listopadu 2009 o obecných technických požadavcích zabezpečujících bezbariérové užívání staveb – *ZRUŠENO*
- [10] Zákon č. 13 Sb. ze dne 23. ledna 1997 o pozemních komunikacích ve znění zák. č. 102/2000 Sb. v aktuálním znění
- [11] Vyhláška Ministerstva dopravy a spojů č. 104 Sb. ze dne 23. dubna 1997, kterou se provádí zákon o pozemních komunikacích v aktuálním znění
- [12] Vyhláška č. 294/2015 Sb. ze dne 09. listopadu 2015, kterou se provádějí pravidla provozu na pozemních komunikacích
- [13] Technické kvalitativní podmínky staveb pozemních komunikací TKP, MD - OPK č.j. 29/2017-120-TN/1 ze dne 26.01.2017
- [14] Vyhláška Ministerstva pro místní rozvoj č. 499/2006 Sb. o dokumentaci staveb v aktuálním znění – *ZRUŠENO*
- [15] TP 65 Zásady pro dopravní značení na pozemních komunikacích, Technické podmínky MD ČR č.j. 532/2013-120-STSP/1 ze dne 31.07.2013 včetně následujících aktualizací

3.6 Stávající ochranná pásma:

Stavba se nachází v ochranných pásmech inženýrských sítí stanovených dle [7], [8] a [9] (na obě strany vždy od vnějšího lince potrubí, zařízení nebo od krajního vodiče):

- kanalizace jednotná VaK Karlovy Vary KT DN 200 mm: OP = 1,5 m
- vodovod pitný VaK LT 200 (1959): OP = 1,5 m
- plynovod NTL GasNet: OP = 1 m
- sekundární teplovodní potrubí Ostrovská teplárenská: OP = 2,5 m
- kabely telefonní metalické CETIN: OP = 0,5 m
- kabely datové (kabelová televize) Město Ostrov: OP = 0,5 m
- kabely NN do 1 kV a VN do 35 kV ČEZ: OP = 1 m
- kabely VO Město Ostrov: OP = 1 m

Inženýrské sítě jsou zakresleny orientačně, před započítáním prací je nutné je vytýčit! Při provádění stavby je nutné dodržet podmínky ochrany správců sítí uvedené v jejich vyjádřeních (viz dokladová část PD).