

Výzkum a pasportizace porádků výtvarných umělců Kulturního domu v Ostravě na ul. Olšáků

Fotodokumentace:

Společenský sál (č.1):

1. celkový pohled
2. celkový pohled
3. hlavice pilastru
4. sonda IS1. tělo pilastru
5. sonda IS2. dekor hlavice pilastru
6. sonda IS3. výs. římsy
7. sonda IS4. plastické kazety stěn, rámování
8. sonda IS5. dekor okolo větráků stropu
9. sonda IS6. rámování stropních polí
10. sonda IS7. tělo pilastru v úrovni nad zemí
11. sonda IS8. plastické kazety stěn v úrovni nad zemí
12. mechanická poškození dekoru stropu
13. plastický dekor okolo větráků stropu
14. mřížka větráku stropu
15. sonda IP1. kovová konstrukce zábradlí balkonu
16. sonda IP2. dřevěné madlo zábradlí balkonu
17. sonda IP3. mřížka větráku stropu
18. zábradlí balkonu
19. zrcadlo na jižní stěně
20. nýt upevňující skla zrcadla
21. sonda IP6. ram zrcadla
22. dveře č.1
23. dveře č.2
24. dveře č.1. detail původní západky
25. dveře č.1. otisk odstraněné původní západky
26. dveře č.3
27. dveře č.4
28. dveře č.4. detail zachovalého kování
29. obložení stěn. skříně radiátoru
30. obložení stěn. sokl pilastru

Průzkum a pasportizace povrchů výzdoby interiéru Kulturního domu v Ostrově nad Ohří

31. obložení stěn, detail poškození
32. obložení stěn, detail kazety patky pilastru
33. obložení stěn, detail poškození skříně radiátoru
34. sonda IP4, krycí deska obložení stěn
35. sonda IP5, okopnice obložení stěn
36. obložení piliřů balkonů
37. obložení stěn, krycí mramorové desky topení
38. obložení stěn, krycí mramorové desky topení
39. obložení stěn, krycí mramorové desky topení, detail mřížek
40. sonda IP6, parketová podlaha
41. parketová podlaha, celek
42. terazzová podlaha, balkon

Předsáň (č.2):

1. celkový pohled
2. malba na skle, severní stěna
3. malba na skle, severní stěna
4. větrací mřížka v těle pilastrů, západní stěna
5. mřížka větráku stropu
6. zábradlí balkonů
7. kované mříže východní stěny
8. kované mříže východní stěny, detail
9. obložení stěn, detail lavice pod mřížemi
10. obložení stěn, průběžná deska v prostoru pylonu západní stěny
11. obložení stěn, detail poškození
12. obložení stěn, piliř mezi dveřmi do společenského sálu
13. dveře č.7
14. dveře č.8

Kavárna (č.3):

1. malba nad portikem barového pultu
2. malba nad portikem barového pultu, detail, viditelné poškození
3. malba nad portikem barového pultu, detail, viditelné poškození
4. malba nad portikem barového pultu, detail, viditelné poškození

Průzkum a pasportizace prvků výzdoby interiéru Kulturního domu v Ostrově nad Ohří

5. malba nad portikem barového pultu, detail, viditelné poškození
6. malba nad portikem barového pultu, detail, viditelné poškození
7. malba nad portikem barového pultu, detail, viditelné poškození
8. malba na skle, severní stěna kavárny
9. malba na skle, severní stěna kavárny
10. malba na skle, severní stěna kavárny
11. mřížka větráku stropu
12. obložení stěn
13. dveře č.5
14. dveře č.11
15. dveře č.9
16. plastická výzdoba překladu mezi spodní a horní řadou oken
17. parketová podlaha
18. sonda 3S1, severozápadní kout

Divadlo (č.4):

1. obložení stěn
2. obložení stěn
3. obložení zábradlí balkonu

Schodiště (č.5):

1. celkový pohled na horní foyer
2. sklomalba na severní stěně
3. sklomalba na severní stěně, detail poškození
4. sklomalba na severní stěně, detail poškození
5. sklomalba na jižní stěně
6. sklomalba na jižní stěně, detail poškození
7. sklomalba na jižní stěně, detail poškození
8. sklomalba na jižní stěně, detail rámování
9. mramorové obložení schodiště
10. mramorové obložení schodiště
11. mramorové obložení schodiště.
12. mramorové obložení schodiště, detail poškození
13. mramorové obložení schodiště, detail poškození

Průzkum a pasportizace prvohrné výstavby interiéru Kulturního domu v Ostrově nad Ohří

14. mramorové obložení schodiště, detail poškození
15. zábradlí schodiště
16. zábradlí schodiště
17. zábradlí schodiště
18. zábradlí schodiště
19. zábradlí schodiště, detail poškození madla
20. sonda SP1, madlo schodiště
21. sonda SP2, kovová konstrukce zábradlí schodiště
22. dlažba
23. dlažba
24. dlažba, detail poškození
25. dlažba
26. sonda SS1, zeď na horní mezípodestě
27. okno zdi mezi schodištěm a předsálím
28. dřevěné obložení zdi
29. dřevěné obložení zdi, zrcadlo horního foyer
30. dřevěné obložení zdi
31. dveře č. 13
32. dveře č. 14
33. dveře č. 12
34. detail okna mezi schodištěm a předsálím
35. zrcadlo horního foyer
36. svítidlo horní mezípodesty

Foyer (č.6):

1. celkový pohled do haly foyer
2. malba v hale foyer
3. malba v hale foyer, detail
4. malba v hale foyer, detail
5. malba v hale foyer, detail
6. malba v hale foyer, detail
7. malba v hale foyer, detail poškození
8. sonda SS5, rám malby v hale foyer

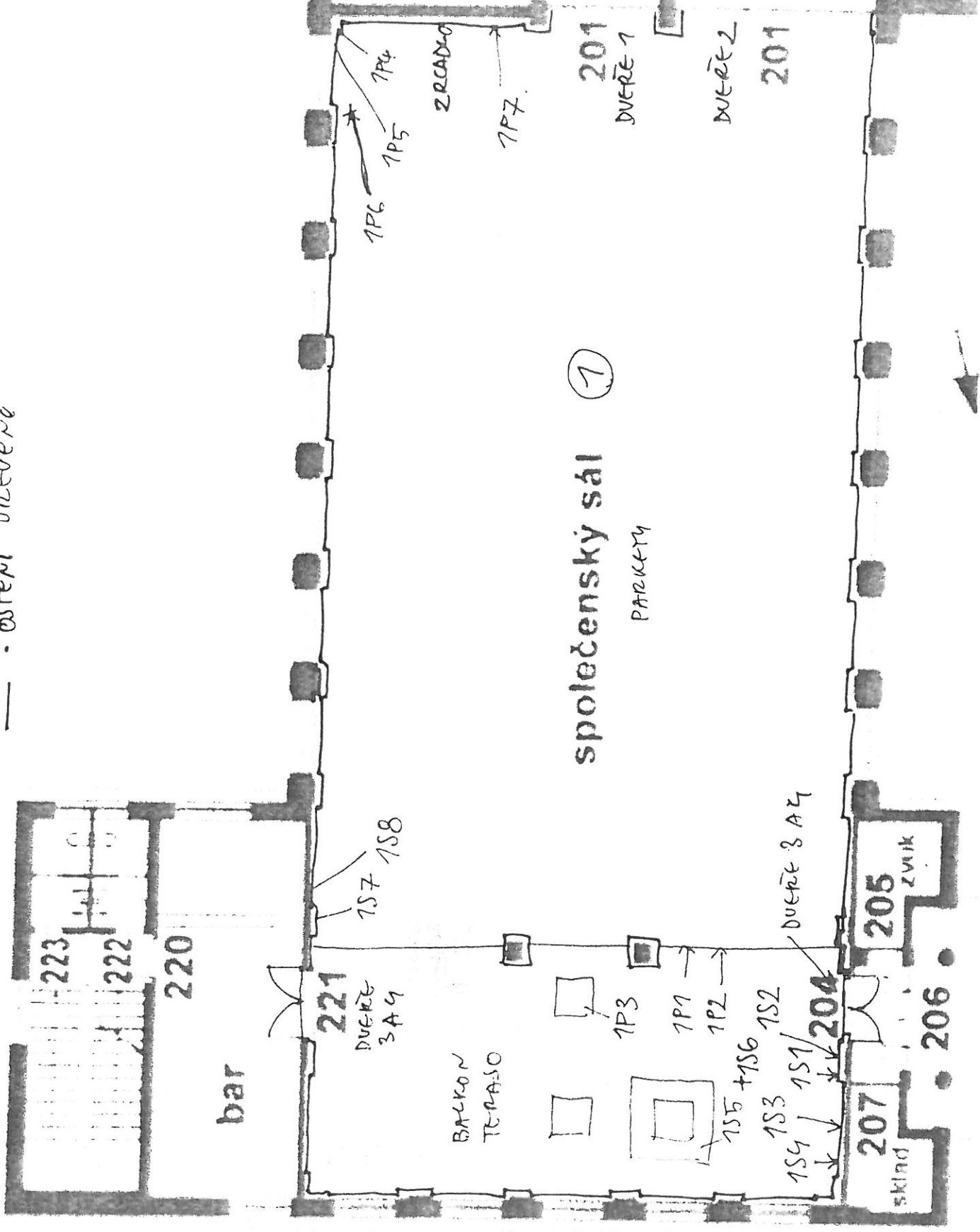
Průzkum a přepracování prvků výzdoby interiéru Kulturního domu v Ostrově nad Ohří

9. sonda 5S4. zubotěz překlady stropu
10. sonda 5S5. rámce členící strop haly foyer
11. mramorové obložení, pilíř s povrchem z umělého mramoru
12. pilíř s povrchem z umělého mramoru
13. pilíř s povrchem z umělého mramoru
14. pilíř a lavice u paty mříže s povrchem z umělého mramoru
15. lavice u paty mříže schodiště, umělý mramor, nepůvodní zakrytí
16. lavice u paty mříže schodiště, umělý mramor
17. umělý mramor, detail poškození
18. umělý mramor, detail poškození
19. krycí deska topení ve foyer, umělý mramor
20. krycí deska topení v šatně, umělý mramor, pohled zespodu, krycí mřížky chybí
21. dlažba foyer, poškozená plocha při vstupech do divadla
22. dlažba foyer, detail rohových dlaždiček
23. dlažba vestibulu, mříže na čištění obuvi
24. dlažba foyer
25. dlažba foyer
26. kované mříže schodiště
27. kované mříže schodiště, detail
28. kované mříže schodiště, sonda 5P6
29. kované mřížky topení, dřevěné obložení a přilehlé zrcadlo
30. kované mřížky topení
31. kované mřížky topení s dřevěným obložením
32. kované mřížky topení, sonda 5P8
33. jedno z obou zrcadel v chodbě k šatnám
34. dřevěné obložení stěn
35. dřevěné obložení stěn
36. dřevěné obložení stěn, detail poškození
37. dřevěné obložení stěn, detail poškození
38. dřevěné obložení topení, sonda 5P7
39. dřevěné obložení stěn vestibulu, mřížka topení

Podklady a předpoklady pro návrh střešního systému Kulturního domu v Ostrově nad Ohří

40. vstupní dveře č.15
41. dveře č.16
42. dveře č.17
43. dveře č.18 a 19
44. dveře č.19, větrací mřížka v patě
45. dveře č.19, rámy technických otvorů nad nimi
46. dveře č.20

— . OSTĚNÍ DŘEVĚNÉ



— OSTĚNÍ
- - - MRIZE

balkón

209

208

203

201

203

201

248

kavárna
(pronájem)

DVEŘE 5
MADNÍMI
SKLOMALBA

DVEŘE 6
MADNÍMI
SKLOMALBA

ZÁBRADLÍ
BALKÓNOVÉ

DVEŘE 7

200 200 200

DVEŘE 8

předsálí

(2)

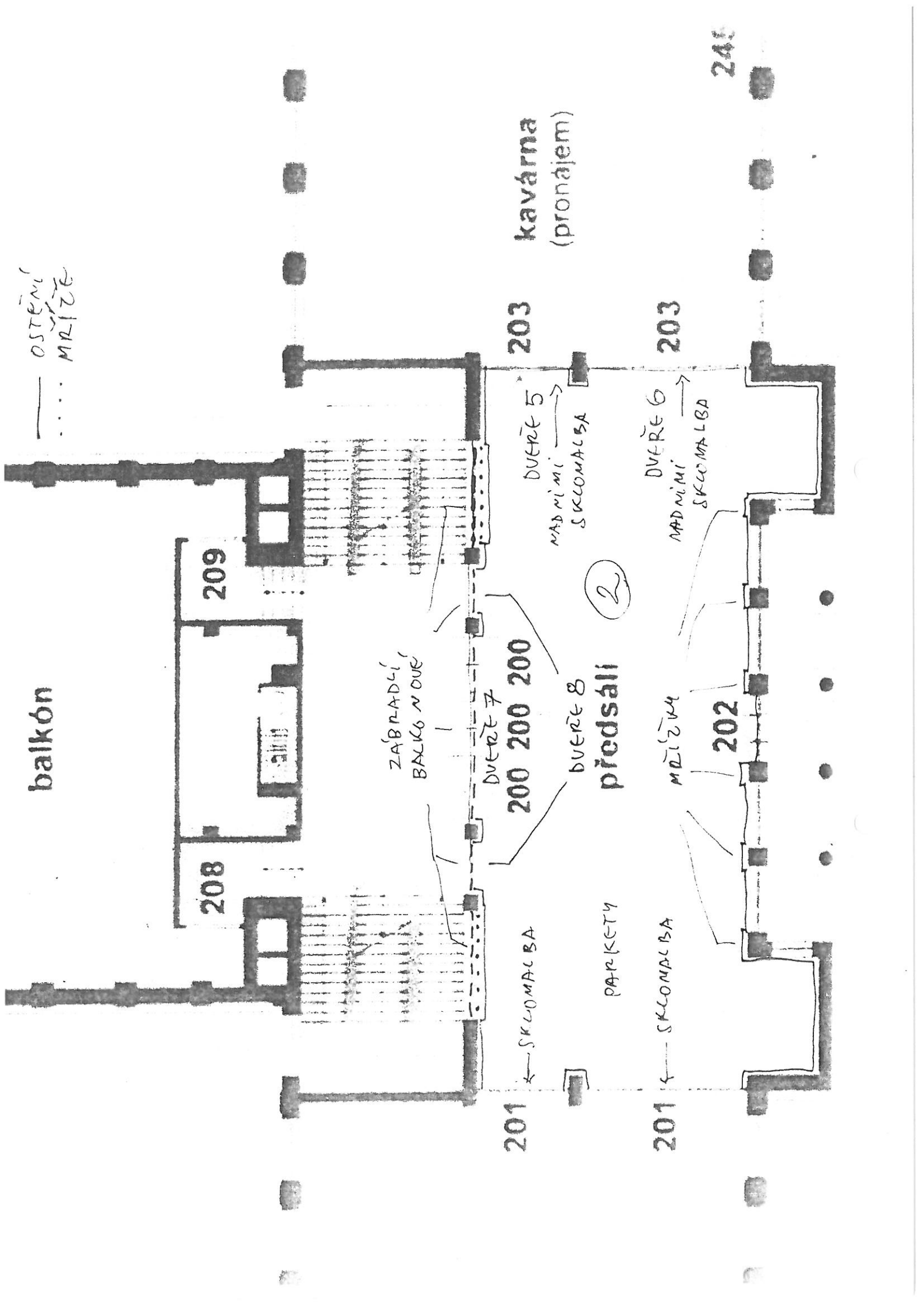
MŘÍŽKY

202

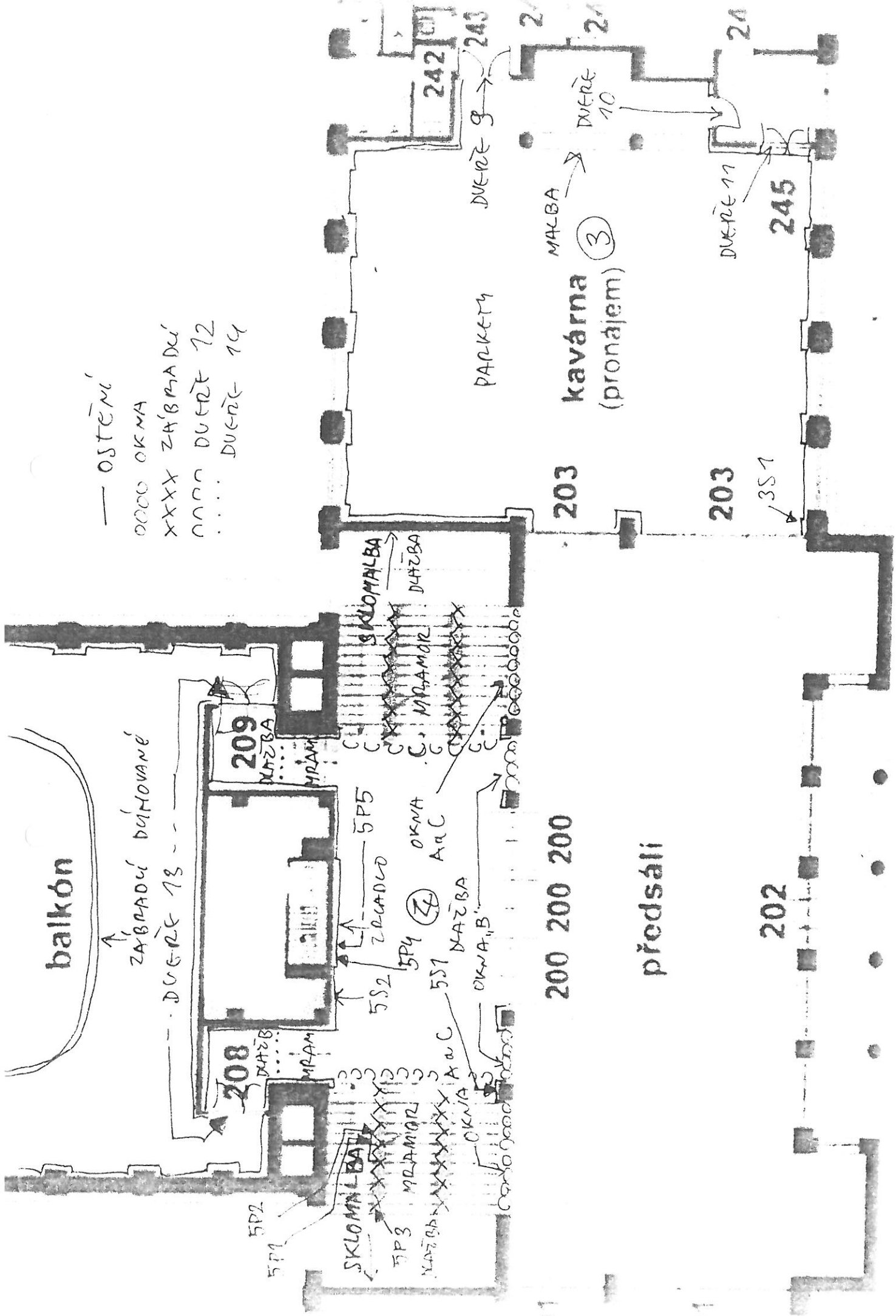
SKLOMALBA

PARKETY

SKLOMALBA



— OSTĚNÍ
 0000 OKNA
 XXXX ZABRÁDÍ
 0000 DVEŘE 12
 ... DVEŘE 14



Velký Společenský
sál (č.1):

Položka	Umístění	Materiál	Rozměry	Kusů
plastická výzdoba stropu		litá sádra	45%plochy stropu	
plastická výzdoba stěn		litá sádra	25%plochy stěn	
mřížka větráku	strop	železo, poniklovaná slitina	84x84cm.	27ks
zábradlí	balkon	železo, tvrdé dřevo	v 62cm, d 262cm	1ks
zábradlí	balkon	železo, tvrdé dřevo	v 62cm, d 460cm	2ks
rám zrcadla	jižní stěna	dřevo, modelovací masa	š 379cm, v 224cm	1ks
zrcadlo	jižní stěna	zrcadlové sklo	š 46cm, v 108cm	16ks
nůty zrcadla	jižní stěna	poniklovaný kov		7ks
dveře 1	jižní stěna	dub, dýha z exotického dřeva	š 258cm, v 340cm	1ks
dveře 2	jižní stěna	dub, dýha z exotického dřeva	š 468cm, v 340cm	1ks
dveře 3	pod balkonem	dubové dřevo	š 160cm, v 195cm	2ks
dveře 4	na balkoně	dřevo, dýha	š 120cm, v 195cm	2ks
ostění	stěny sálu, sokly pilířů balkonu	dubové dřevo, překližka, dýhy z různých druhů dřev,	v 100cm, š 120cm (patka pilastru) a 146cm (skříň radiátoru)	
mramorová deska	skříňe radiátorů	červený mramor	d 146cm, š 42cm	19ks
mřížka	desky skříňí radiátorů	slitina bílého kovu	30x16cm	57ks
parkety	podlaha sálu	tvrdé dřevo	viz plocha sálu	
terazzo	podlaha balkonu	litý probarvený beton	viz plocha balkonu	

Předsálí (č.2):

Položka	Umístění	Materiál	Rozměry	Kusů
plastická výzdoba stropu		litá sádra	15%plochy stropu	
plastická výzdoba stěn		litá sádra	15%plochy stěn	
malby na skle	jižní a severní zeď	sklo, barvy	v 200cm, š 468	2ks
malby na skle	jižní a severní zeď	sklo, barvy	v 200cm, š 258	2ks
mřížka větráku	strop	železo, poniklovaná slitina	84x84cm.	6ks
mřížka větráku	západní stěna	poniklovaná slitina	84x84cm.	6ks
zábradlí	východní stěna	železo, tvrdé dřevo	v 62cm, d 550cm	1ks
zábradlí	východní stěna	železo, tvrdé dřevo	v 62cm, d 150cm	2ks
zábradlí	východní stěna	železo, tvrdé dřevo	v 62cm, d 370cm	2ks
mříž	východní stěna	kované železo	v 260cm, š 370cm	2ks
dveře 5	jižní stěna	dub, dýha z exotického dřeva	š 258, v 340	1ks
dveře 6	jižní stěna	dub, dýha z exotického dřeva	š 468, v 340	1ks

dveře 7	jižní stěna	dub. dýha z exotického dřeva	š 550, v 340	1ks
dveře 8	jižní stěna	dub. dýha z exotického dřeva	š 150, v 340	1ks
ostění	stěny sálu, sokly mříží	dubové dřevo, překližka, dýhy z různých druhů dřev, tahokov	v 100cm, š 120cm (patka pilastru) a 146cm (skříň radiátoru), 370cm (sokl mříže)	
mramorová deska	skříň radiátorů	červený mramor	d 146cm, š 42cm	4ks
mřížka	desky skříň radiátorů	slitina bílého kovu	30x16cm	12ks
parkety	podlaha předsáli	tvrdé dřevo	viz plocha předsáli	

Kavárna (č.3):

Položka	Umístění	Materiál	Rozměry	Kusů
plastická výzdoba stropu		litá sádra	15% plochy stropu	
plastická výzdoba stěn		litá sádra	15% plochy stěn	
nástěnná malba	jižní stěna	olejomalba na zdi	v 220, š 500	1ks
mřížka větráku	strop	železo, poniklovaná slitina	84x84cm.	6ks
dveře 9	jižní stěna	dřevo, dýha	š 140cm, v 195cm	1ks
dveře 10	jižní stěna	dřevo, dýha	š 80cm, v 195cm	1ks
dveře 11	jižní stěna	dubové dřevo	š 160cm, v 195cm	1ks
ostění	stěny sálu	dubové dřevo, překližka, dýhy	v 100cm, š 120cm (patka pilastru) a 146cm (skříň radiátoru)	
mramorová deska	skříň radiátorů	červený mramor	d 146cm, š 42cm	8ks
mřížka	desky skříň radiátorů	slitina bílého kovu	30x16cm	22ks
parkety	podlaha kavárny	tvrdé dřevo	viz plocha sálu	

Dřevěné ostění balkonu divadla (č.4):

Položka	Umístění	Materiál	Rozměry	Kusů
ostění	stěny sálu	dubové dřevo, překližka, dýhy z různých druhů dřev	v 100cm	

Schodiště (č.5):

Položka	Umístění	Materiál	Rozměry	Kusů
malby na skle	jižní a severní zeď	sklo, barvy	v 200cm, š 468	2ks
rám malby na skle	jižní a severní zeď	dubové dřevo	v 200cm, š 468	2ks

mramorový obklad schodišť	schodiště	červený a bílý mramor	450cm (délka ramene) š 152cm (širší schod), 120cm (užší schod)+v 15cm, hloubka 33cm: 20cm (průměrná výška schodnice), 16cm (šířka schodnice), 25cm (šířka parapetu okna), 20cm (výška lemu podlahy), 140cm výška sloupku zábradlí), 45x45 (hlavice sloupku), 36x36 (tělo sloupku)	
zábradlí	schodiště	železo, tvrdé dřevo	s celkovou délkou ramen schodiště	4ks
dlažba	podlahy podest a foyer	keramika	viz plocha podest a foyer	
okno A	západní stěna schodiště	dubové dřevo, v 216cm, š 370cm,		2ks
okno B	západní stěna schodiště	dubové dřevo, v 216cm, š 150cm,		2ks
okno C	západní stěna schodiště	dubové dřevo, v 260cm, š 370cm,		2ks
ostění	stěny foyer	překližka, dýhy	v 100cm,	
dveře 12	horní podesta	dub, dýha z exotického dřeva	š 473cm, v 216cm	2ks
dveře 13	chodbičky vstupu na balkon divadla	dub, dýha z exotického dřeva	š 165cm, v 200cm	2ks
dveře 14	východní stěna, na horní podestě	dřevo, dýha	š 156cm, v 210cm	2ks
rám zrcadla	jižní stěna	dřevo, modelovací masa	š 445cm, v 175cm	1ks
zrcadlo	jižní stěna	zrcadlové sklo	š 40cm, v 87cm	20ks
nýty zrcadla	jižní stěna	poniklovaný kov		9ks
vítidlo	strop nad druhou mezipodestou	kov, sklo		2ks

Foyer (č.6):

Položka	Umístění	Materiál	Rozměry	Kusů
plastická výzdoba stropu	strop	sádra	5% plochy stropu	
nástěnná malba	východní zeď	temperové barvy	v 220cm, š 400	1ks
dlažba	podlahy foyer a chodeb	keramika	viz plocha foyer	
pilíř	hala foyer	umělý mramor	v 380cm, š 53x53cm	6ks
pilíř	chodba šaten	umělý mramor		2ks
lavice	hala foyer	umělý mramor	d 400cm, v 380, š 56cm	2ks
okopnice	hala foyer	červený mramor	pilířů), v 10cm, d 800cm (patky lavic)	
krycí desky topení		umělý mramor	d 146cm, š 42cm	4ks

Velký Společenský
sál (č.1):

Položka	Umístění	Materiál	Rozměry	Kusů
plastická výzdoba stropu		litá sádra	45%plochy stropu	
plastická výzdoba stěn		litá sádra	25%plochy stěn	
mřížka větráku	strop	železo, poniklovaná slitina	84x84cm.	27ks
zábradlí	balkon	železo, tvrdé dřevo	v 62cm, d 262cm	1ks
zábradlí	balkon	železo, tvrdé dřevo	v 62cm, d 460cm	2ks
rám zrcadla	jižní stěna	dřevo, modelovací masa	š 379cm, v 224cm	1ks
zrcadlo	jižní stěna	zrcadlové sklo	š 46cm, v 108cm	16ks
nýty zrcadla	jižní stěna	poniklovaný kov		7ks
dveře 1	jižní stěna	dub, dýha z exotického dřeva	š 258cm, v 340cm	1ks
dveře 2	jižní stěna	dub, dýha z exotického dřeva	š 468cm, v 340cm	1ks
dveře 3	pod balkonem	dubové dřevo	š 160cm, v 195cm	2ks
dveře 4	na balkoně	dřevo, dýha	š 120cm, v 195cm	2ks
ostění	stěny sálu, sokly piliřů balkonu	dubové dřevo, překližka, dýhy z různých druhů dřev,	v 100cm, š 120cm (patka pilastru) a 146cm (skříň radiátoru)	
mramorová deska	skříň radiátorů	červený mramor	d 146cm, š 42cm	19ks
mřížka	desky skříň radiátorů	slitina bílého kovu	30x16cm	57ks
parkety	podlaha sálu	tvrdé dřevo	viz plocha sálu	
terazzo	podlaha balkonu	litý probarvený beton	viz plocha balkonu	

Předsálí (č.2):

Položka	Umístění	Materiál	Rozměry	Kusů
plastická výzdoba stropu		litá sádra	15%plochy stropu	
plastická výzdoba stěn		litá sádra	15%plochy stěn	
malby na skle	jižní a severní zeď	sklo, barvy	v 200cm, š 468	2ks
malby na skle	jižní a severní zeď	sklo, barvy	v 200cm, š 258	2ks
mřížka větráku	strop	železo, poniklovaná slitina	84x84cm.	6ks
mřížka větráku	západní stěna	poniklovaná slitina	84x84cm.	6ks
zábradlí	východní stěna	železo, tvrdé dřevo	v 62cm, d 550cm	1ks
zábradlí	východní stěna	železo, tvrdé dřevo	v 62cm, d 150cm	2ks
zábradlí	východní stěna	železo, tvrdé dřevo	v 62cm, d 370cm	2ks
mříž	východní stěna	kované železo	v 260cm, š 370cm	2ks
dveře 5	jižní stěna	dub, dýha z exotického dřeva	š 258, v 340	1ks
dveře 6	jižní stěna	dub, dýha z exotického dřeva	š 468, v 340	1ks

Průzkum a pasportizace prvků výzdoby interiéru Kulturního domu v Ostrově nad Ohří

Společenský sál (č.1):
celkový pohled



Průzkum a pasportizace prvků výzdoby interiéru Kulturního domu v Ostrově nad Ohří

Společenský sál (č.1):
celkový pohled



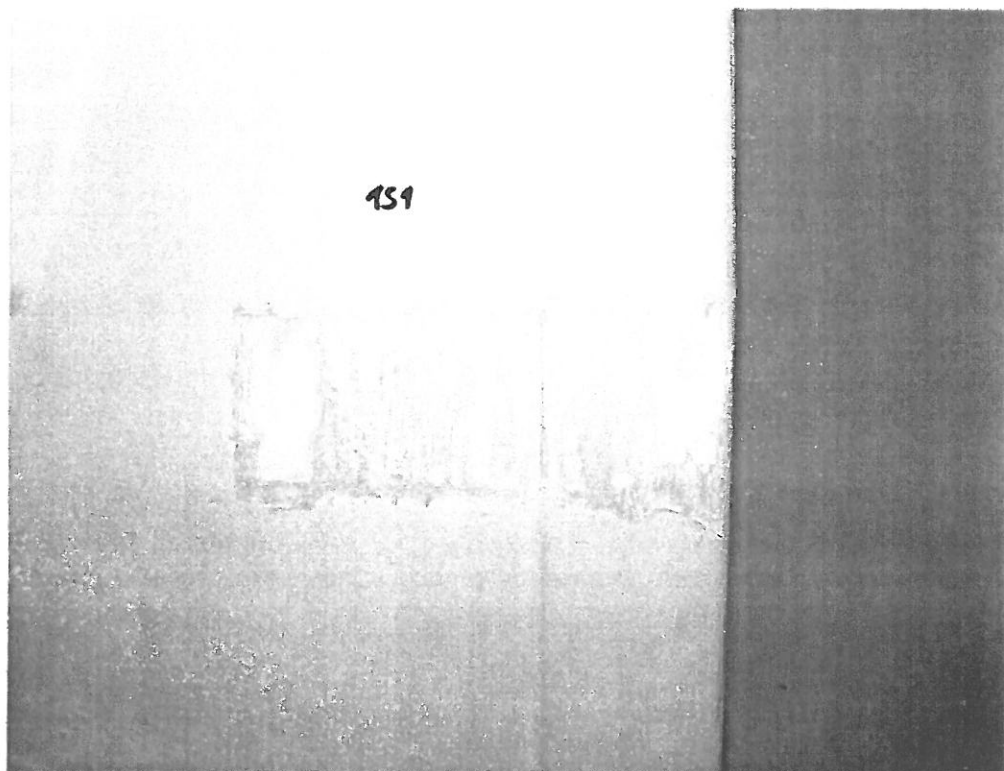
Průzkum a pasportizace prvků výzdoby interiéru Kulturního domu v Ostrově nad Ohří

Společenský sál (č.1):
hlavice pilastrů



Výzkum a průzkumové práce výzkobny inženýrů
Kulturního dědictví v Ostravě nad Olší

Společenský sál (č.1):
sonda 1S1, tělo pilastru



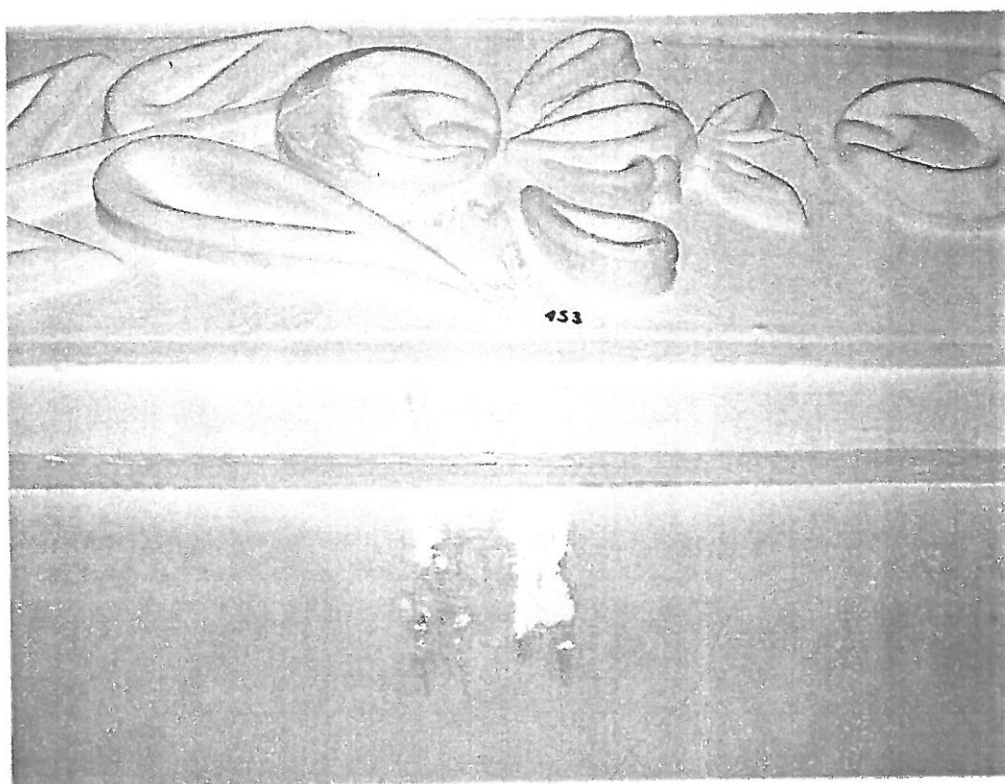
Průzkum a pasportizace prvků výzdoby interiéru Kulturního domu v Ostrově nad Ohří

Společenský sál (č.1):
sonda 1S2, dekor hlavičky pilastru



Průzkum a pasportizace prvků výzdoby interiéru Kulturního domu v Ostrově nad Ohří

Společenský sál (č.1):
sonda 1S3, vlys římsy



Průzkum a pasportizace prvků výzdoby interiéru Kulturního domu v Ostrově nad Ohří

Společenský sál (č.1):
sonda IS4, plastické kazety stěn, rámování



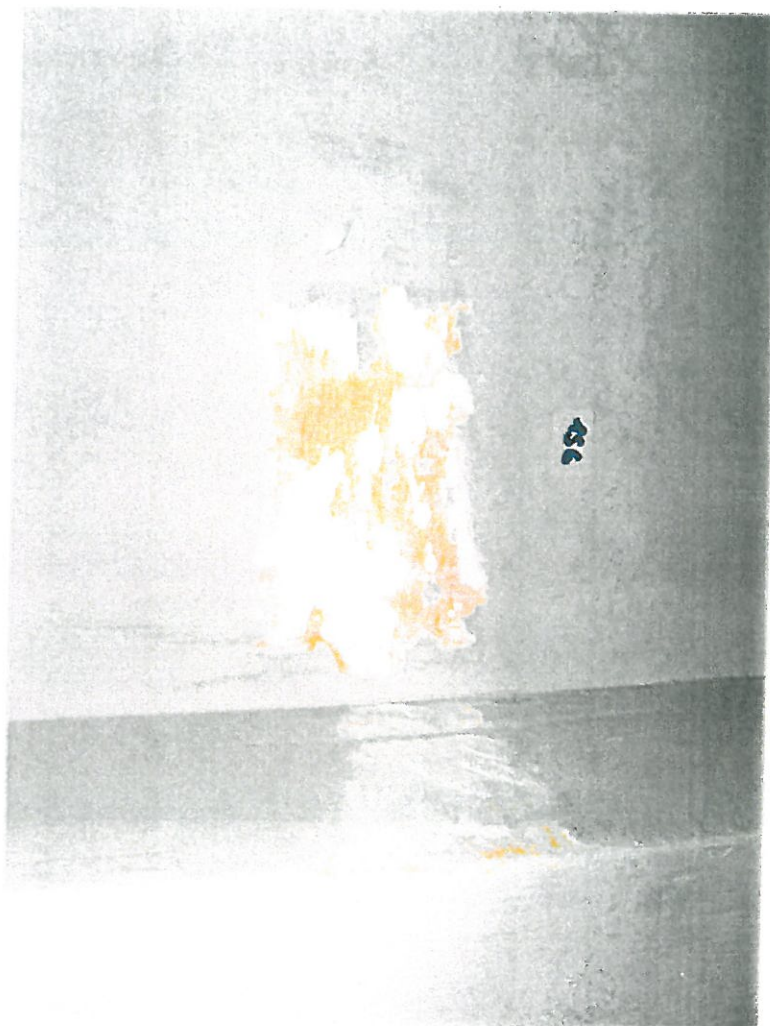
Průzkum a pasportizace prvků výzdoby interiéru Kulturního domu v Ostrově nad Ohří

Společenský sál (č.1):
sonda 1S5, dekor okolo větráků stropu



Průzkum a pasportizace prvků výzdoby interiéru Kulturního domu v Ostrově nad Ohří

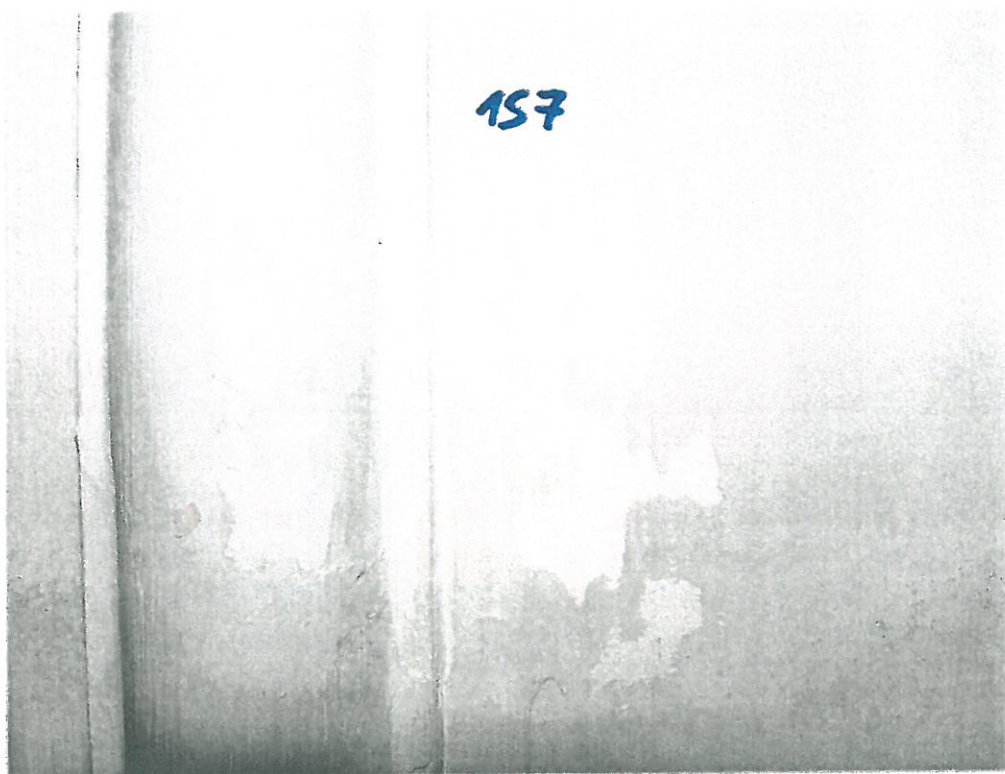
Společenský sál (č.1):
sonda 1S6, rámování stropních polí



Průzkum a pasportizace prvků výzdoby interiéru Kulturního domu v Ostrově nad Ohří

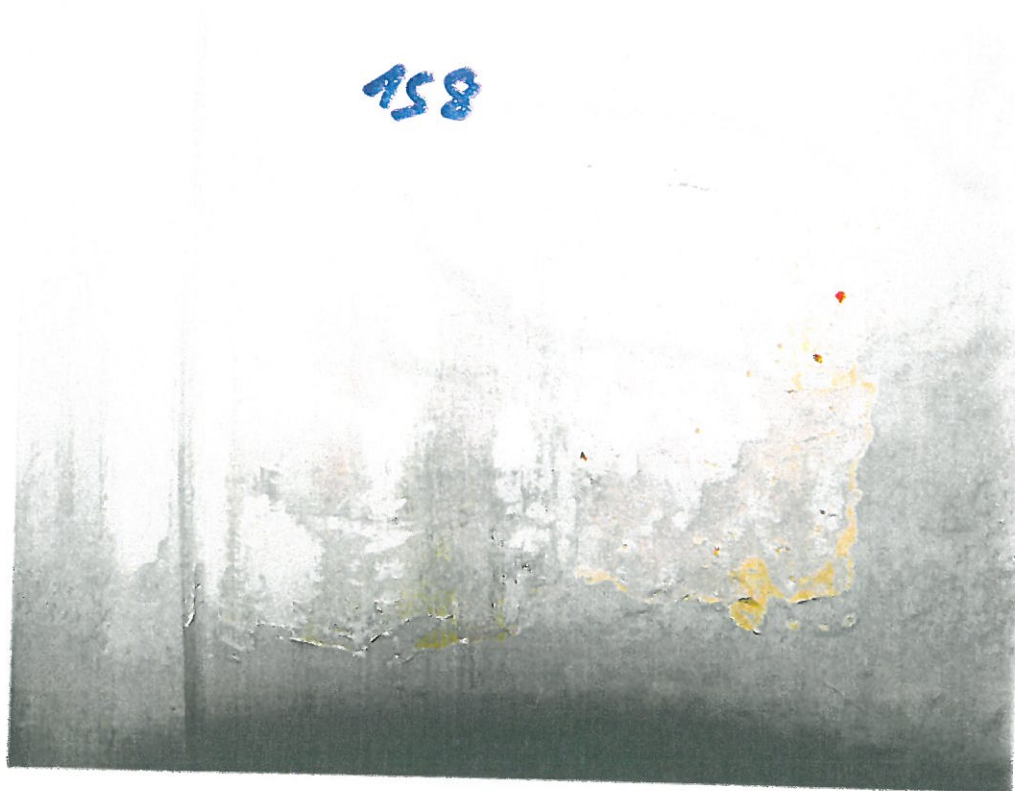
Společenský sál (č.1):

sonda 1S7, tělo pilastru v úrovni nad zemí



Frůzkum a pasportizace prvků výzdoby interiéru Kulturního domu v Ostrově nad Ohří

Společenský sál (č.1):
sonda 1S8, plastické kazety stěn v úrovni nad zemí



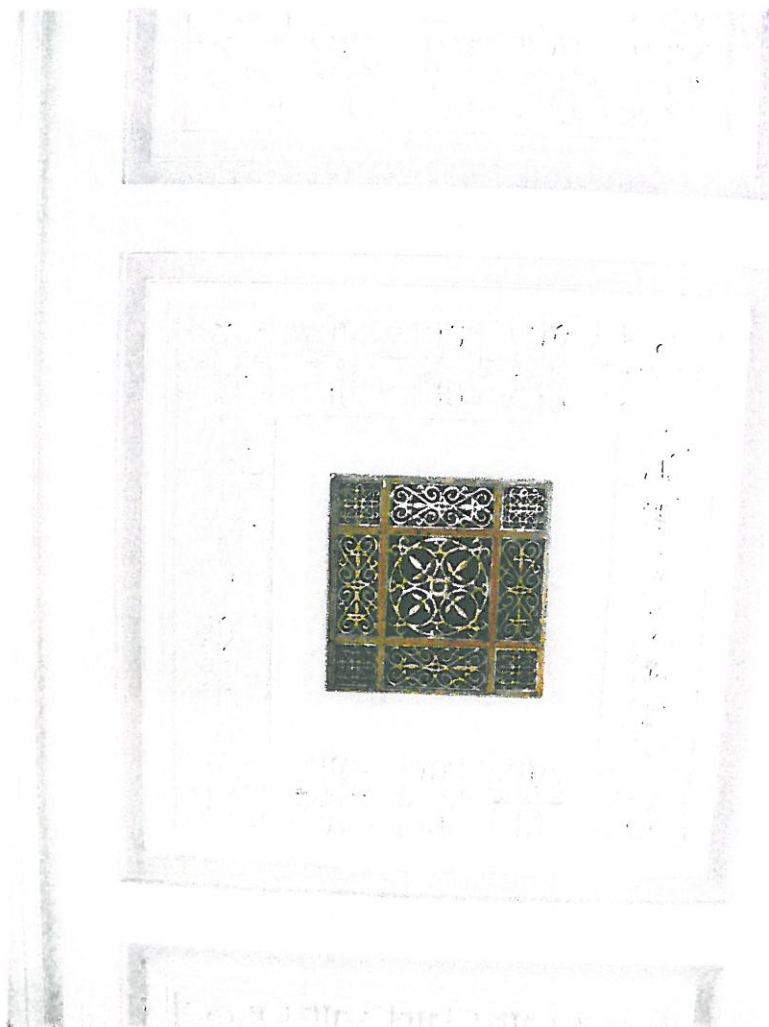
Průběhem a pasportizace prvních výzdoby interiéru Kulturního domu v Ostravě nad Olší

Společenský sál (č.1):
mechanická poškození dekoru stropu



Průzkum a pasportizace prvků výzdoby interiéru Kulturního domu v Ostrově nad Ohří

Společenský sál (č.1):
plastický dekor okolo větráků stropu



Průzkum a pasportizace prvků výzdoby interiéru Kulturního domu v Ostrově nad Ohří

Společenský sál (č.1):
mřížka větráku stropu



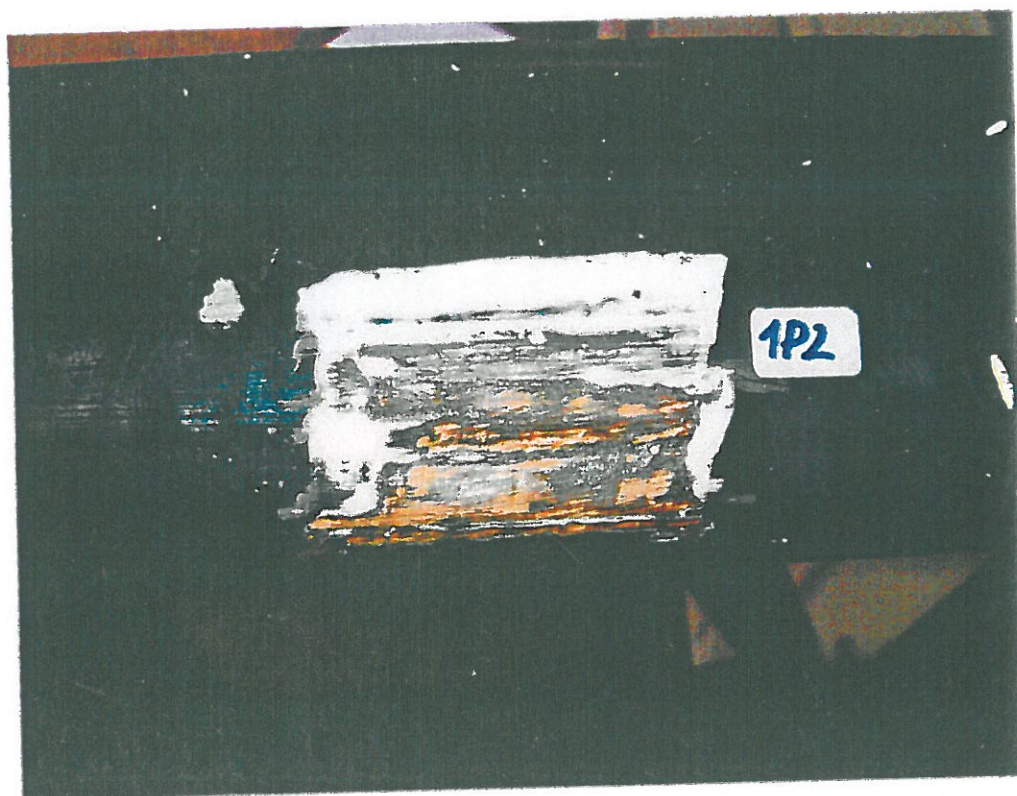
Průzkum a pasportizace prvků výzdoby interiéru Kulturního domu v Ostrově nad Ohří

Společenský sál (č.1):
sonda 1P1, kovová konstrukce zábradlí balkonu



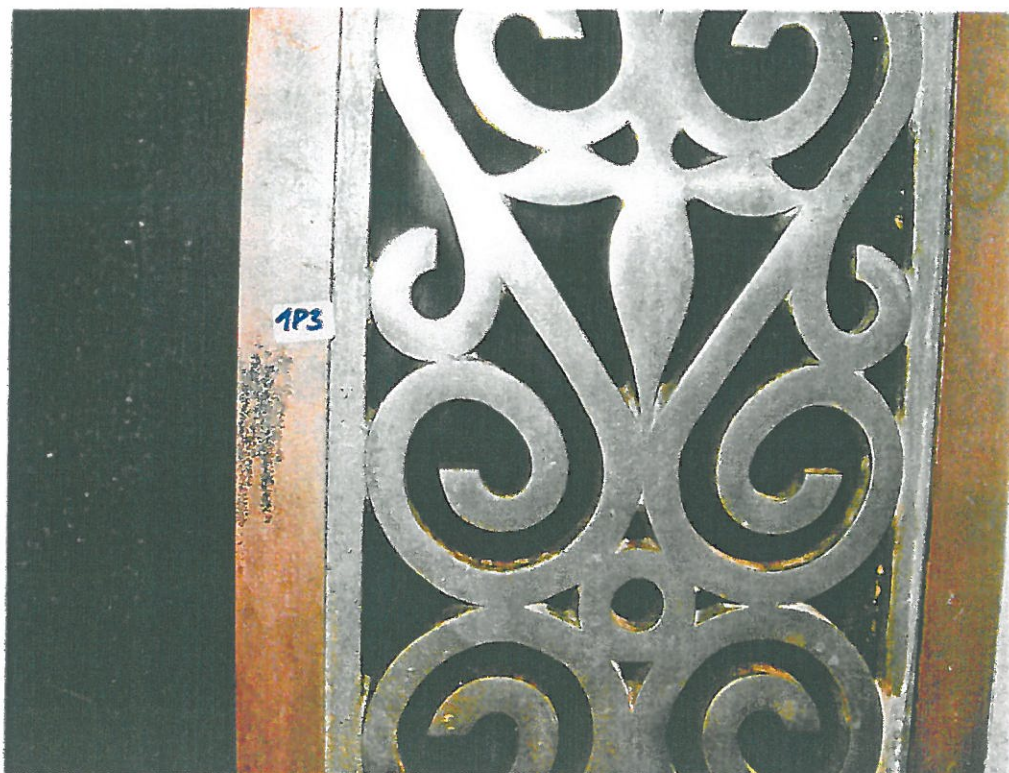
Průzkum a pasportizace prvků výzdoby interiéru Kulturního domu v Ostrově nad Ohří

Společenský sál (č.1):
sonda 1P2, dřevěné madlo zábradlí balkonu



Průzkum a pasportizace prvků výzdoby interiéru Kulturního domu v Ostrově nad Ohří

Společenský sál (č.1):
sonda 1P3, mřížka větráku stropu



Průzkum a pasportizace prvků výzdoby interiéru Kulturního domu v Ostrově nad Ohří

Společenský sál (č.1):
zábradlí balkonu



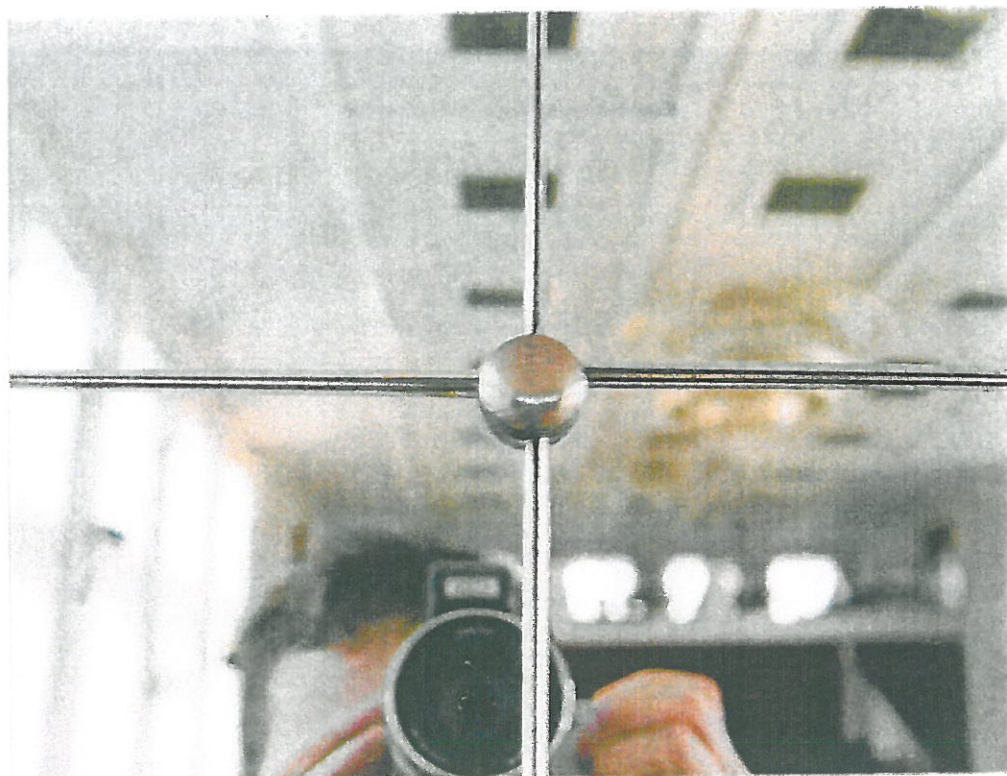
Průzkum a pasportizace prvků výzdoby interiéru Kulturního domu v Ostrově nad Ohří

Společenský sál (č.1):
zrcadlo na jižní stěně



Průzkum a pasportizace prvků výzdoby interiéru Kulturního domu v Ostrově nad Ohří

Společenský sál (č.1):
nýt upevňující skla zrcadla



Průzkum a pasportizace prvků výzdoby interiéru Kulturního domu v Ostrově nad Ohří

Společenský sál (č.1):
sonda 1P6, rám zrcadla



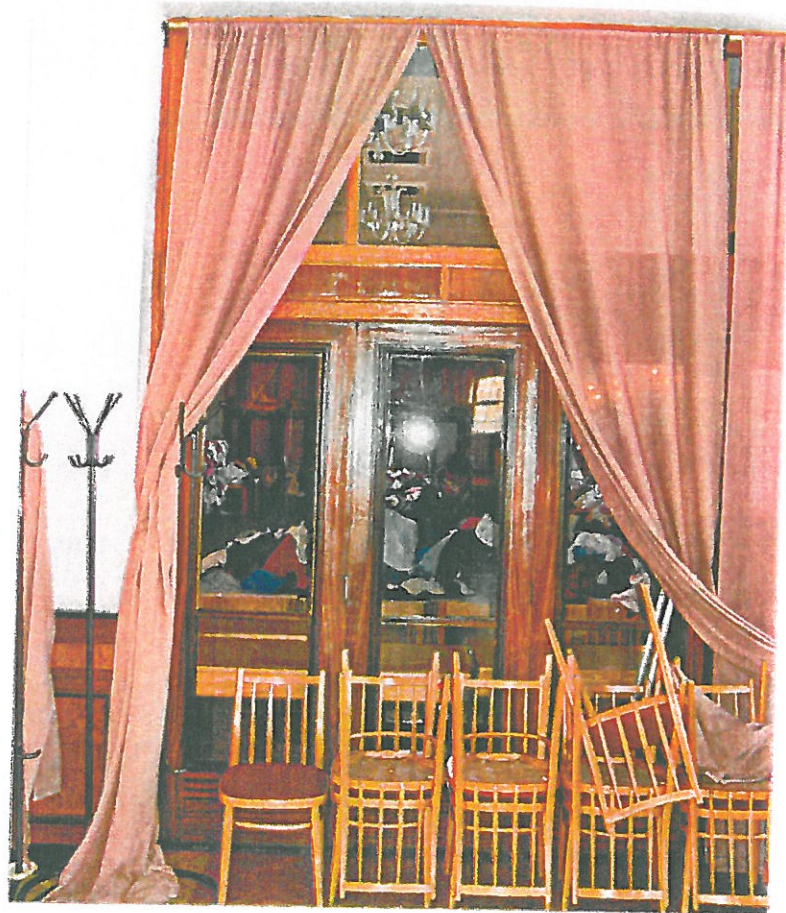
Průzkum a pasportizace prvků výzdoby interiéru Kulturního domu v Ostrově nad Ohří

Společenský sál (č.1):
dveře č. 1



Průzkum a pasportizace prvků výzdoby interiéru Kulturního domu v Ostrově nad Ohří

Společenský sál (č.1):
dveře č.2



Průzkum a pasportizace prvků výzdoby interiéru Kulturního domu v Ostrově nad Ohří

Společenský sál (č.1):
dveře č.1, detail původní západky



Průzkum a pasportizace prvků výzdoby interiéru Kulturního domu v Ostrově nad Ohří

Společenský sál (č.1):
dveře č.1, otisk odstraněné původní západky



Průzkum a pasportizace prvků výzdoby interiéru Kulturního domu v Ostrově nad Ohří

Společenský sál (č.1):
dveře č.3



Průzkum a pasportizace prvků výzdoby interiéru Kulturního domu v Ostrově nad Ohří

Společenský sál (č.1):
dveře č.4



Průzkum a pasportizace prvků výzdoby interiéru Kulturního domu v Ostrově nad Ohří

Společenský sál (č.1):
dveře č.4, detail zachovalého kování



Průzkum a pasportizace prvků výzdoby interiéru Kulturního domu v Ostrově nad Ohří

Společenský sál (č.1):
obložení stěn, skříň radiátoru



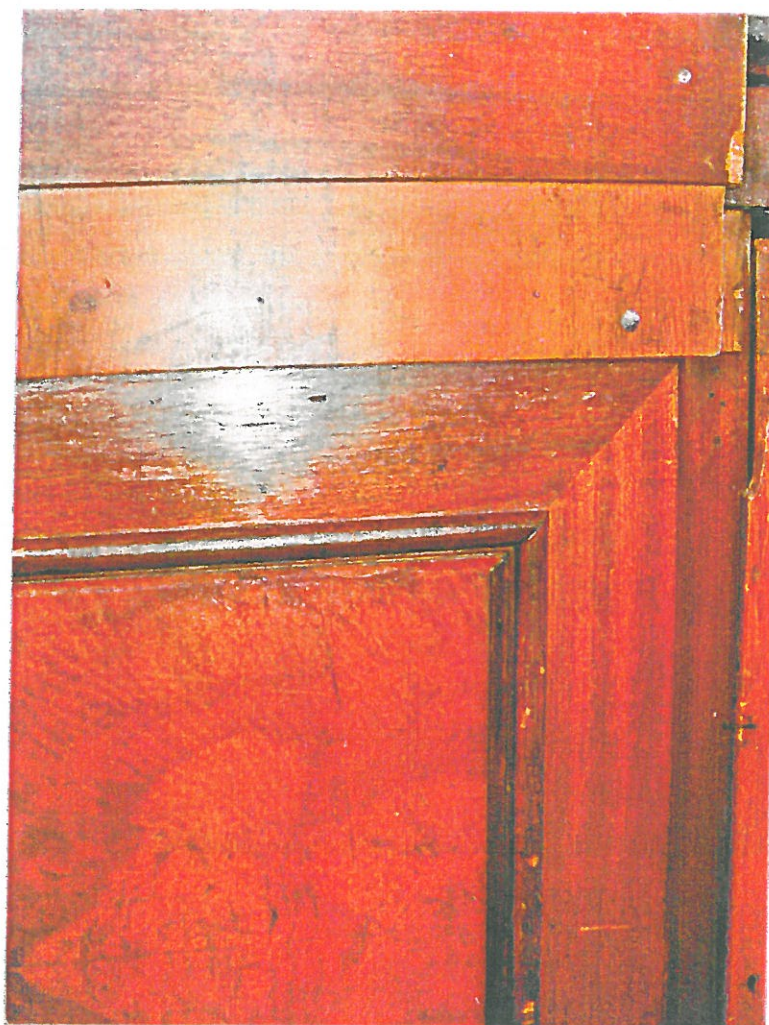
Průzkum a pasportizace prvků výzdoby interiéru Kulturního domu v Ostrově nad Ohří

Společenský sál (č.1):
obložení stěn, sokl pilastru



Průzkum a pasportizace prvků výzdoby interiéru Kulturního domu v Ostrově nad Ohří

Společenský sál (č.1):
obložení stěn, detail poškození



Průzkum a pasportizace prvků výzdoby interiéru Kulturního domu v Ostrově nad Ohří

Společenský sál (č.1):
obložení stěn, detail kazety patky pilastru



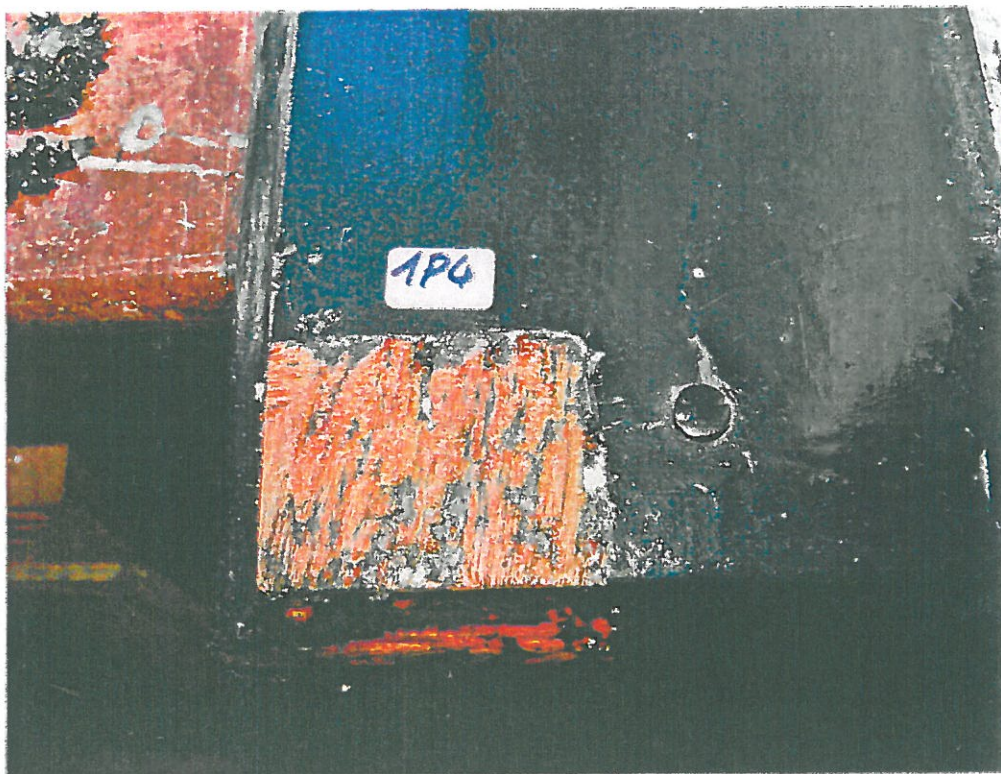
Průzkum a pasportizace prvků výzdoby interiéru Kulturního domu v Ostrově nad Ohří

Společenský sál (č.1):
obložení stěn, detail poškození skříně radiátoru



Průzkum a pasportizace prvků výzdoby interiéru Kulturního domu v Ostrově nad Ohří

Společenský sál (č.1):
sonda IP4, krycí deska obložení stěn



Průzkum a pasportizace prvků výzdoby interiéru Kulturního domu v Ostrově nad Ohří

Společenský sál (č.1):
sonda IP5, okopnice obložení stěn



Průzkum a pasportizace prvků výzdoby interiéru Kulturního domu v Ostrově nad Ohří

Společenský sál (č.1):
obložení pilířů balkonu



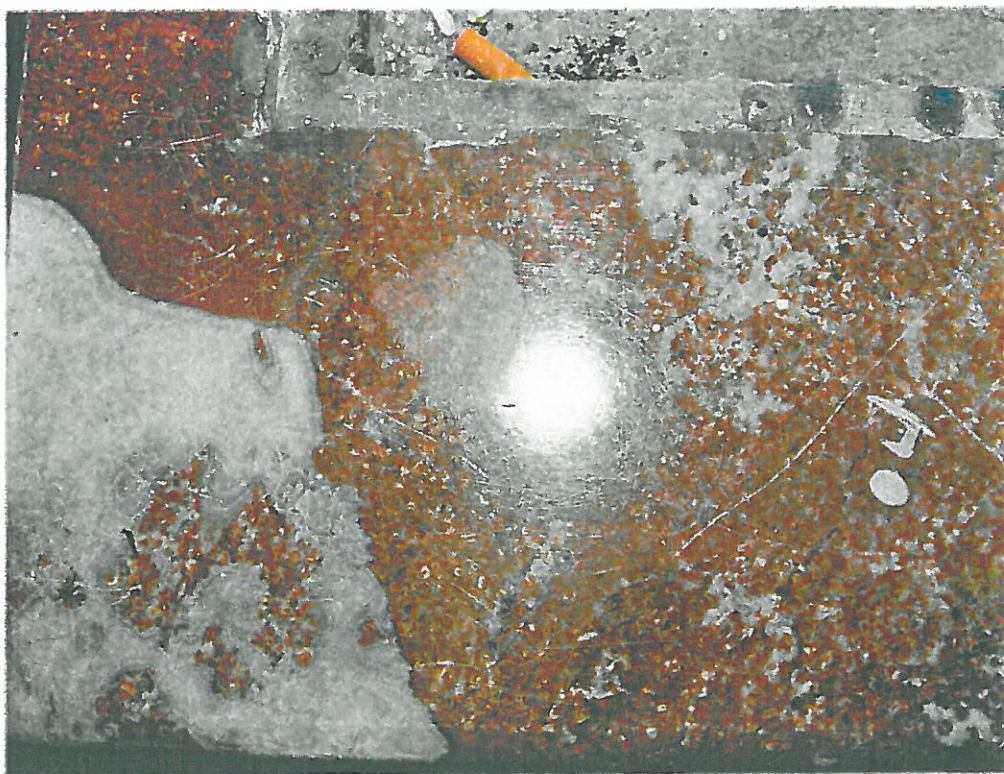
Průzkum a pasportizace prvků výzdoby interiéru Kulturního domu v Ostrově nad Ohří

Společenský sál (č.1):
obložení stěn, krycí mramorové desky topení



Průzkum a pasportizace prvků výzdoby interiéru Kulturního domu v Ostrově nad Ohří

Společenský sál (č.1):
obložení stěn, krycí mramorové desky topení



Průzkum a pasportizace prvků výzdoby interiéru Kulturního domu v Ostrově nad Ohří

Společenský sál (č.1):
obložení stěn, krycí mramorové desky topení, detail mřížek



Průzkum a pasportizace prvků výzdoby interiéru Kulturního domu v Ostrově nad Ohří

Společenský sál (č.1):
sonda 1P6, parketová podlaha



Průzkum a pasportizace prvků výzdoby interiéru Kulturního domu v Ostrově nad Ohří

Společenský sál (č.1):
parketová podlaha, celek



Průzkum a pasportizace prvků výzdoby interiéru Kulturního domu v Ostrově nad Ohří

Společenský sál (č.1):
terazzová podlaha, balkon



Průzkum a pasportizace prvků výzdoby interiéru Kulturního domu v Ostrově nad Ohří

Předsálí (č.2):
celkový pohled



Průzkum a pasportizace prvků výzdoby interiéru Kulturního domu v Ostrově nad Ohří

Předsálí (č.2):
malba na skle, severní stěna



Průzkum a pasportizace prvků výzdoby interiéru Kulturního domu v Ostrově nad Ohří

Předsálí (č.2):
malba na skle, severní stěna



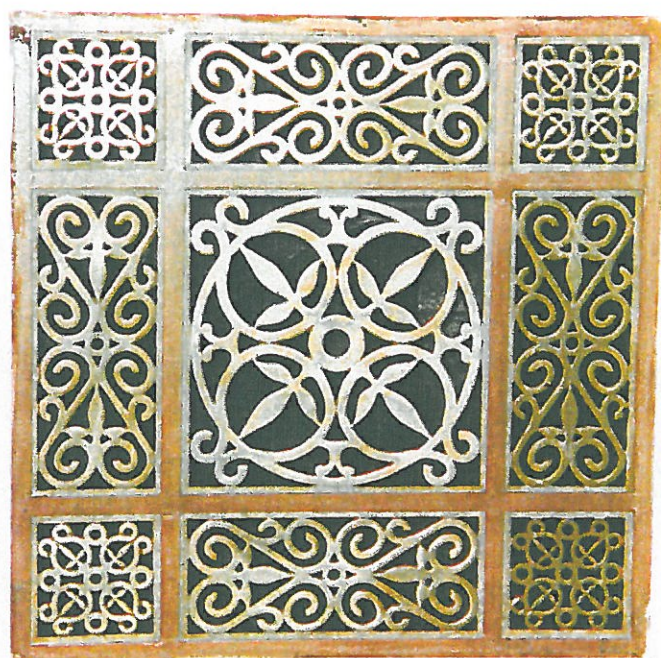
Průzkum a pasportizace prvků výzdoby interiéru Kulturního domu v Ostrově nad Ohří

Předsálí (č.2):
větrací mřížka v těle pilastrů, západní stěna.



Průzkum a pasportizace prvků výzdoby interiéru Kulturního domu v Ostrově nad Ohří

Předsálí (č.2):
mřížka větráku stropu



Průzkum a pasportizace prvků výzdoby interiéru Kulturního domu v Ostrově nad Ohří

Předsálí (č.2):
zábradlí balkonů



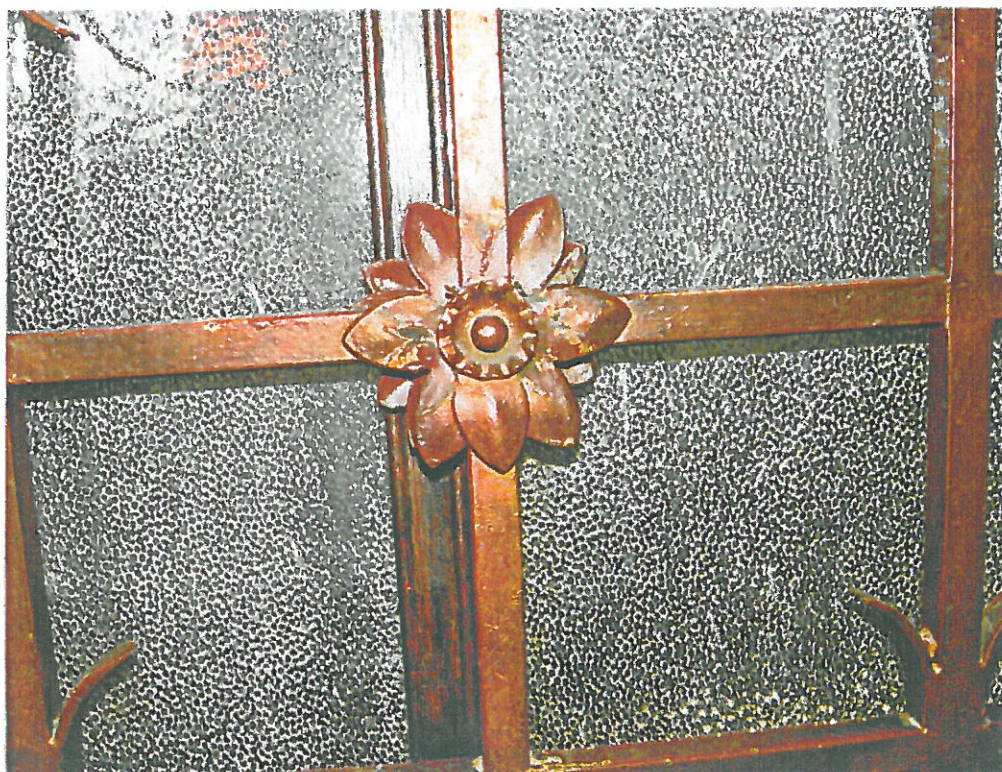
Průzkum a pasportizace prvků výzdoby interiéru Kulturního domu v Ostrově nad Ohří

Předsálí (č.2):
kované mříže východní stěny



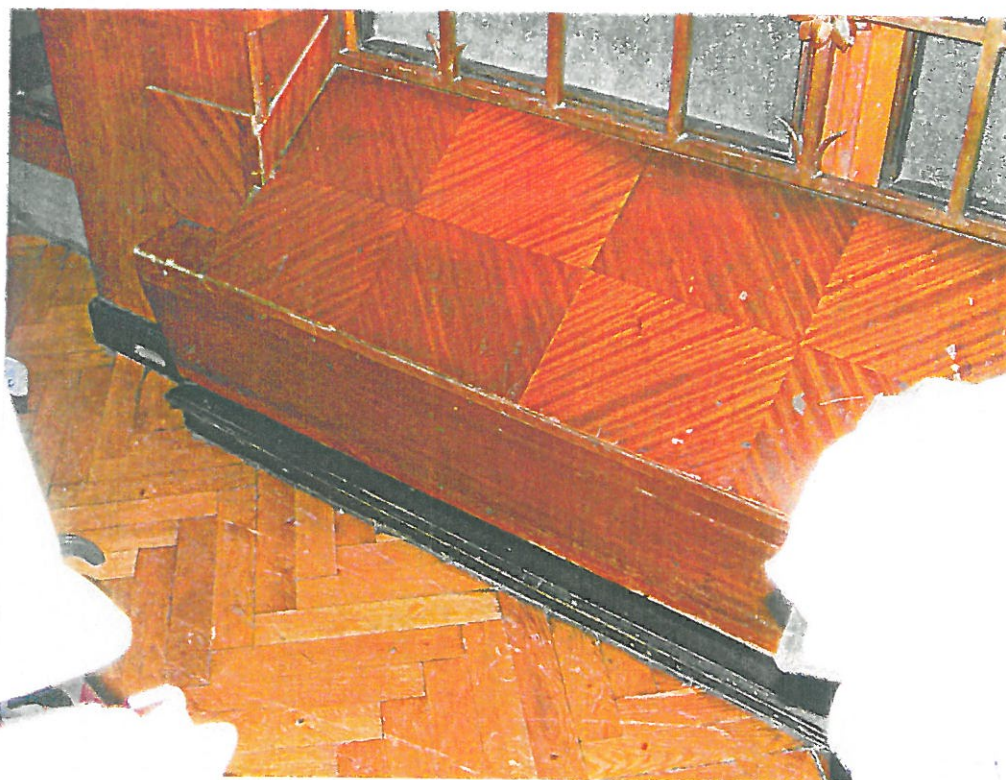
Průzkum a pasportizace prvků výzdoby interiéru Kulturního domu v Ostrově nad Ohří

Předsálí (č.2):
kované mříže východní stěny, detail



Průzkum a pasportizace prvků výzdoby interiéru Kulturního domu v Ostrově nad Ohří

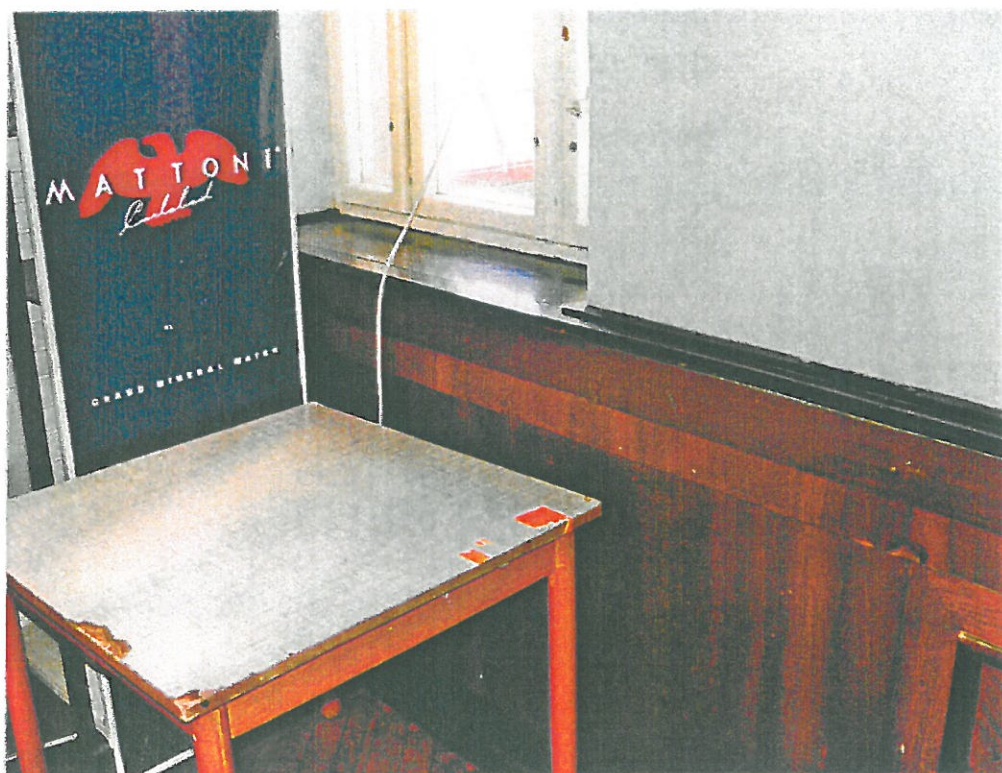
Předsálí (č.2):
obložení stěn, detail lavice pod mřížemi



Průzkum a pasportizace prvků výzdoby interiéru Kulturního domu v Ostrově nad Ohří

Předsálí (č.2):

obložení stěn, průběžná deska v prostoru pylonu západní stěny



Průzkum a pasportizace prvků výzdoby interiéru Kulturního domu v Ostrově nad Ohří

Předsálí (č.2):
obložení stěn, detail poškození



Průzkum a pasportizace prvků výzdoby interiéru Kulturního domu v Ostrově nad Ohří

Předsálí (č.2):
obložení stěn, pilíř mezi dveřmi do společenského sálu



Průzkum a pasportizace prvků výzdoby interiéru Kulturního domu v Ostrově nad Ohří

Předsálí (č.2):
dveře č.7



Průzkum a pasportizace prvků výzdoby interiéru Kulturního domu v Ostrově nad Ohří

Předsálí (č.2):
dveře č.8



Průzkum a pasportizace prvků výzdoby interiéru Kulturního domu v Ostrově nad Ohří

Kavárna (č.3):
malba nad portikem barového pultu



Průzkum a pasportizace prvků výzdoby interiéru Kulturního domu v Ostrově nad Ohří

Kavárna (č.3):

malba nad portikem barového pultu, detail, viditelné poškození



Průzkum a pasportizace prvků výzdoby interiéru Kulturního domu v Ostrově nad Ohří

Kavárna (č.3):

malba nad portikem barového pultu, detail, viditelné poškození



Průzkum a pasportizace prvků výzdoby interiéru Kulturního domu v Ostrově nad Ohří

Kavárna (č.3):

malba nad portikem barového pultu, detail, viditelné poškození



Průzkum a pasportizace prvků výzdoby interiéru Kulturního domu v Ostrově nad Ohří

Kavárna (č.3):
malba nad portikem barového pultu, detail, viditelné poškození



Průzkum a pasportizace prvků výzdoby interiéru Kulturního domu v Ostrově nad Ohří

Kavárna (č.3):

malba nad portikem barového pultu, detail, viditelné poškození



Průzkum a pasportizace prvků výzdoby interiéru Kulturního domu v Ostrově nad Ohří

Kavárna (č.3):

malba nad portikem barového pultu, detail, viditelné poškození



Průzkum a pasportizace prvků výzdoby interiéru Kulturního domu v Ostrově nad Ohří

Kavárna (č.3):
malba na skle, severní stěna kavárny



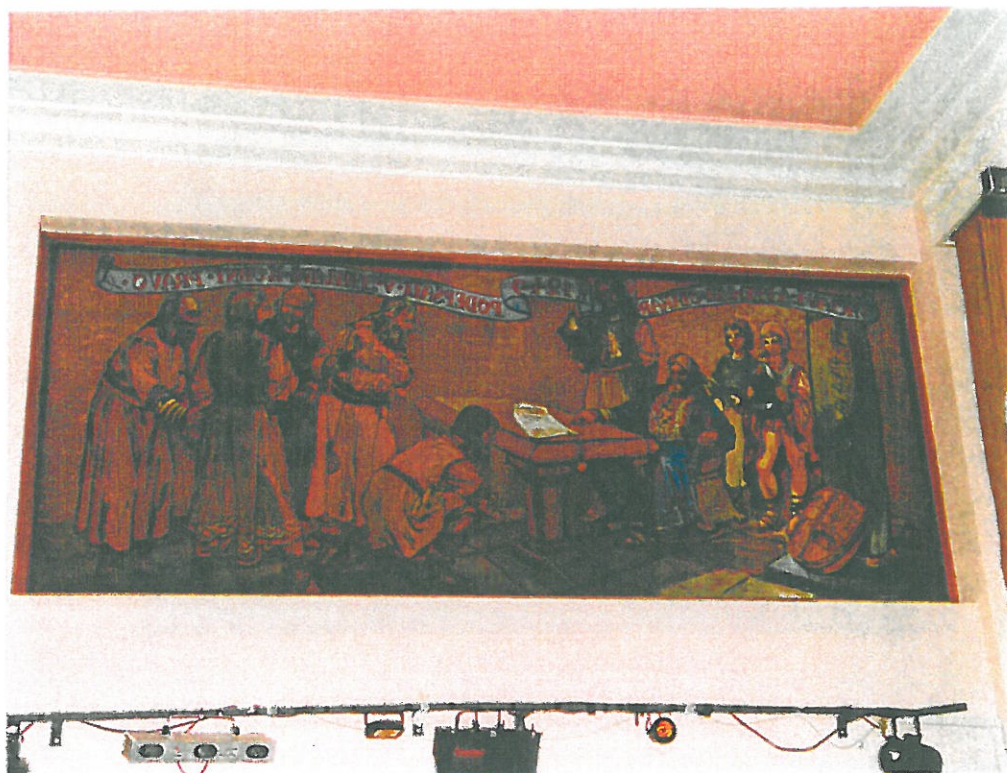
Průzkum a pasportizace prvků výzdoby interiéru Kulturního domu v Ostrově nad Ohří

Kavárna (č.3):
malba na skle, severní stěna kavárny



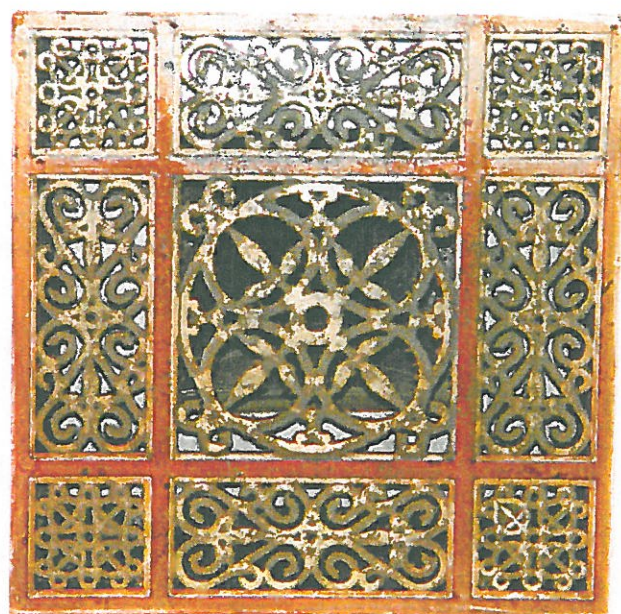
Průzkum a pasportizace prvků výzdoby interiéru Kulturního domu v Osetrově nad Ohří

Kavárna (č.3):
malba na skle, severní stěna kavárny



Průzkum a pasportizace prvků výzdoby interiéru Kulturního domu v Ostrově nad Ohří

Kavárna (č.3):
mřížka větráku stropu



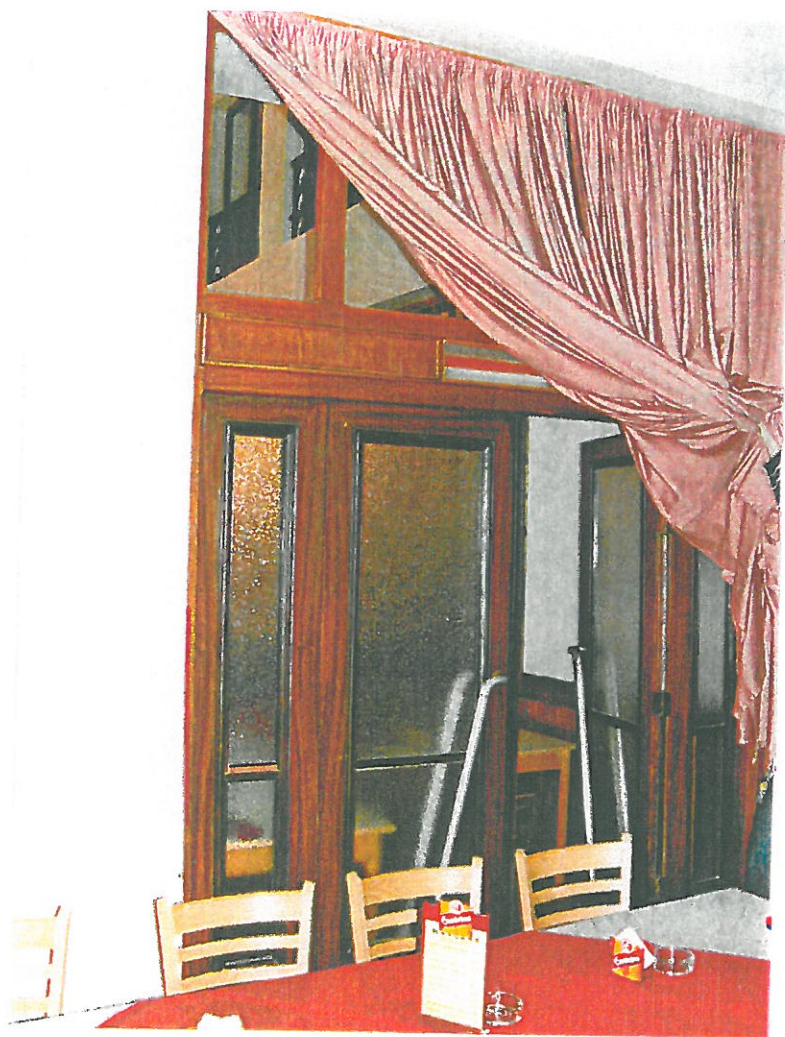
Průzkum a pasportizace prvků výzdoby interiéru Kulturního domu v Ostrově nad Ohří

Kavárna (č.3):
obložení stěn



Průzkum a pasportizace prvků výzdoby interiéru Kulturního domu v Ostrově nad Ohří

Kavárna (č.3):
dveře č.5



Průzkum a pasportizace prvků výzdoby interiéru Kulturního domu v Ostrově nad Ohří

Kavárna (č.3):
dveře č.11



Průzkum a pasportizace prvků výzdoby interiéru Kulturního domu v Ostrově nad Ohří

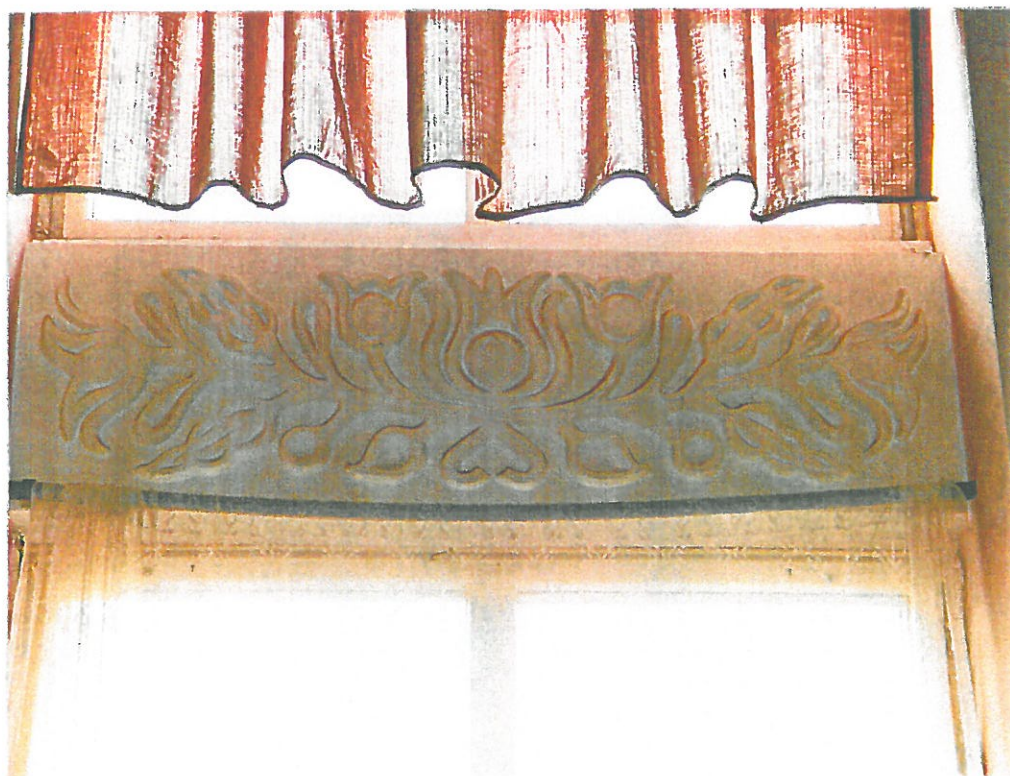
Kavárna (č.3):
dveře č.9



Průzkum a pasportizace prvků výzdoby interiéru Kulturního domu v Ostrově nad Ohří

Kavárna (č.3):

plastická výzdoba překladu mezi spodní a horní řadou oken



Průzkum a pasportizace prvků výzdoby interiéru Kulturního domu v Ostrově nad Ohří

Kavárna (č.3):
parketová podlaha



Průzkum a pasportizace prvků výzdoby interiéru Kulturního domu v Ostrově nad Ohří

Kavárna (č.3):
sonda 3S1, severozápadní kout



Průzkum a pasportizace prvků výzdoby interiéru Kulturního domu v Ostrově nad Ohří

Divadlo (č.4):
obložení stěn



Průzkum a pasportizace prvků výzdoby interiéru Kulturního domu v Ostrově nad Ohří

Divadlo (č.4):
obložení stěn



Průzkum a pasportizace prvků výzdoby interiéru Kulturního domu v Ostrově nad Ohří

Divadlo (č.4):
obložení zábradlí balkonu



Průzkum a pasportizace prvků výzdoby interiéru Kulturního domu v Ostrově nad Ohří

Schodiště (č.5):
celkový pohled na horní foyer



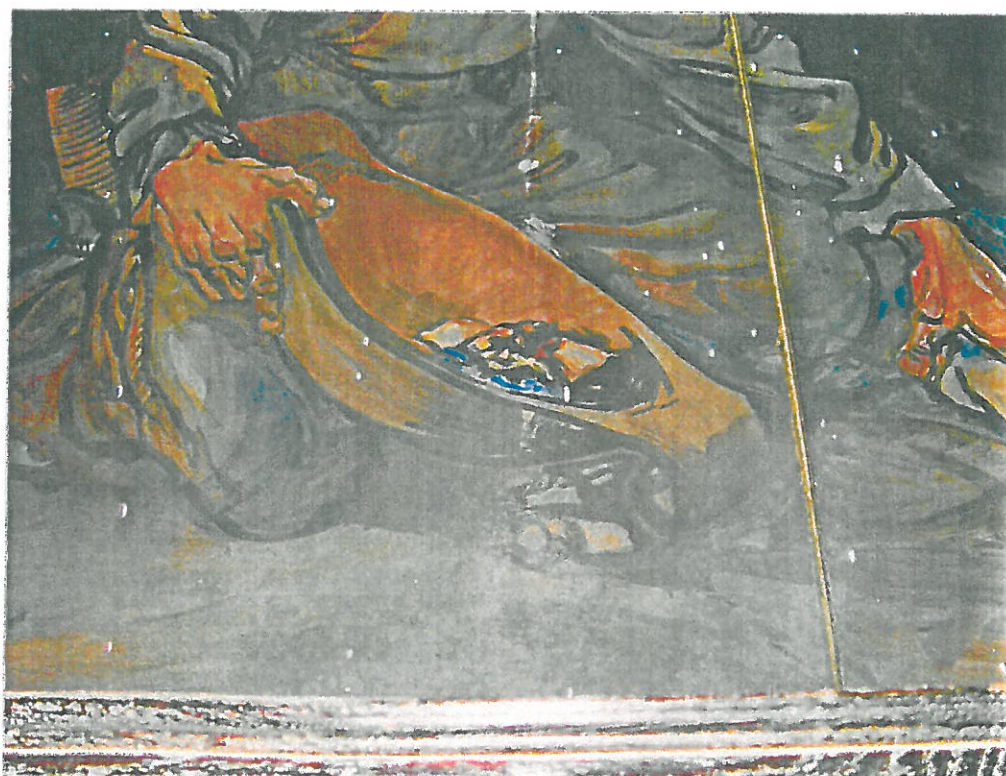
Průzkum a pasportizace prvků výzdoby interiéru Kulturního domu v Ostrově nad Ohří

Schodiště (č.5):
sklomalba na severní stěně



Průzkum a pasportizace prvků výzdoby interiéru Kulturního domu v Ostrově nad Ohří

Schodiště (č.5):
sklomalba na severní stěně, detail poškození



Průzkum a pasportizace prvků výzdoby interiéru Kulturního domu v Ostrově nad Ohří

Schodiště (č.5):

sklomalba na severní stěně, detail poškození



Průzkum a pasportizace prvků výzdoby interiéru Kulturního domu v Ostrově nad Ohří

Schodiště (č.5):
sklomalba na jižní stěně



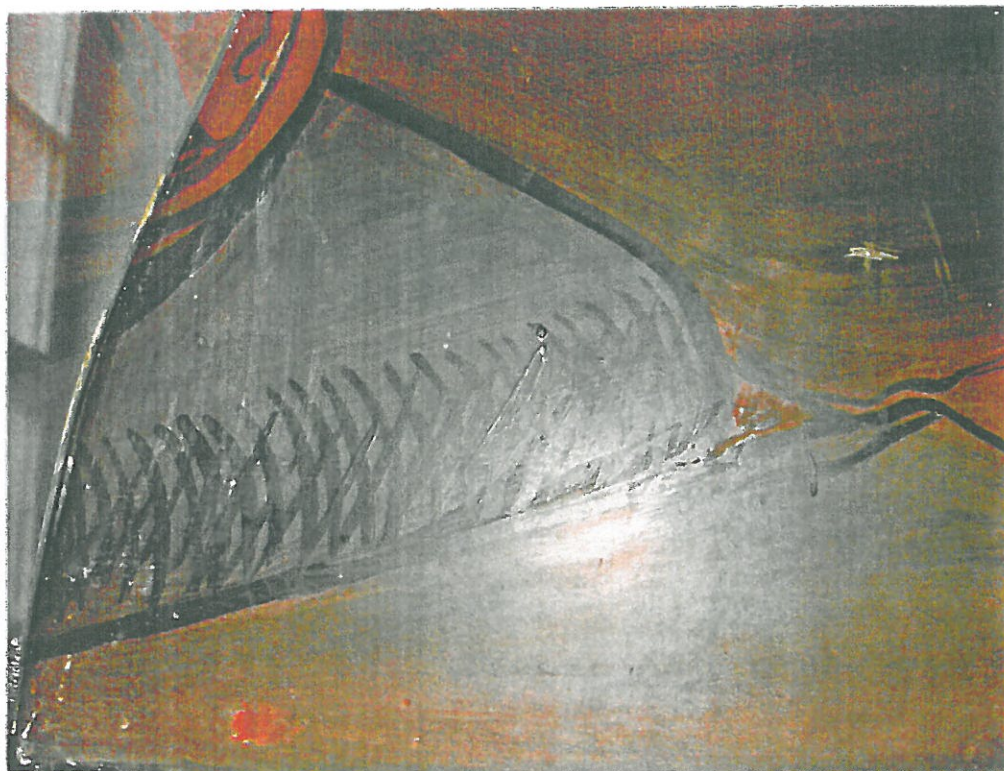
Průzkum a pasportizace prvků výzdoby interiéru Kulturního domu v Ostrově nad Ohří

Schodiště (č.5):
sklomalba na jižní stěně, detail poškození



Průzkum a pasportizace prvků výzdoby interiéru Kulturního domu v Ostrově nad Obří

Schodiště (č.5):
sklomalba na jižní stěně, detail poškození



Průzkum a pasportizace prvků výzdoby interiéru Kulturního domu v Ostrově nad Ohří

Schodiště (č.5):
sklomalba na jižní stěně, detail rámování



Průzkum a pasportizace prvků výzdoby interiéru Kulturního domu v Ostrově nad Ohří

Schodiště (č.5):
mramorové obložení schodiště



Průzkum a pasportizace prvků výzdoby interiéru Kulturního domu v Ostrově nad Ohří

Schodiště (č.5):
mramorové obložení schodiště



Průzkum a pasportizace prvků výzdoby interiéru Kulturního domu v Ostrově nad Ohří

Schodiště (č.5):
mramorové obložení schodiště



Průzkum a pasportizace prvků výzdoby interiéru Kulturního domu v Ostrově nad Ohří

Schodiště (č.5):
mramorové obložení schodiště, detail poškození



Průzkum a pasportizace prvků výzdoby interiéru Kulturního domu v Ostrově nad Ohří

Schodiště (č.5):
mramorové obložení schodiště, detail poškození



Průzkum a pasportizace prvků výzdoby interiéru Kulturního domu v Ostrově nad Ohří

Schodiště (č.5):
mramorové obložení schodiště, detail poškození



Průzkum a pasportizace prvků výzdoby interiéru Kulturního domu v Ostrově nad Ohří

Schodiště (č.5):
zábradlí schodiště



Průzkum a pasportizace prvků výzdoby interiéru Kulturního domu v Ostrově nad Ohří

Schodiště (č.5):
zábradlí schodiště



Průzkum a pasportizace prvků výzdoby interiéru Kulturního domu v Ostrově nad Ohří

Schodiště (č.5):
zábradlí schodiště



Průzkum a pasportizace prvků výzdoby interiéru Kulturního domu v Ostrově nad Ohří

Schodiště (č.5):
zábradlí schodiště



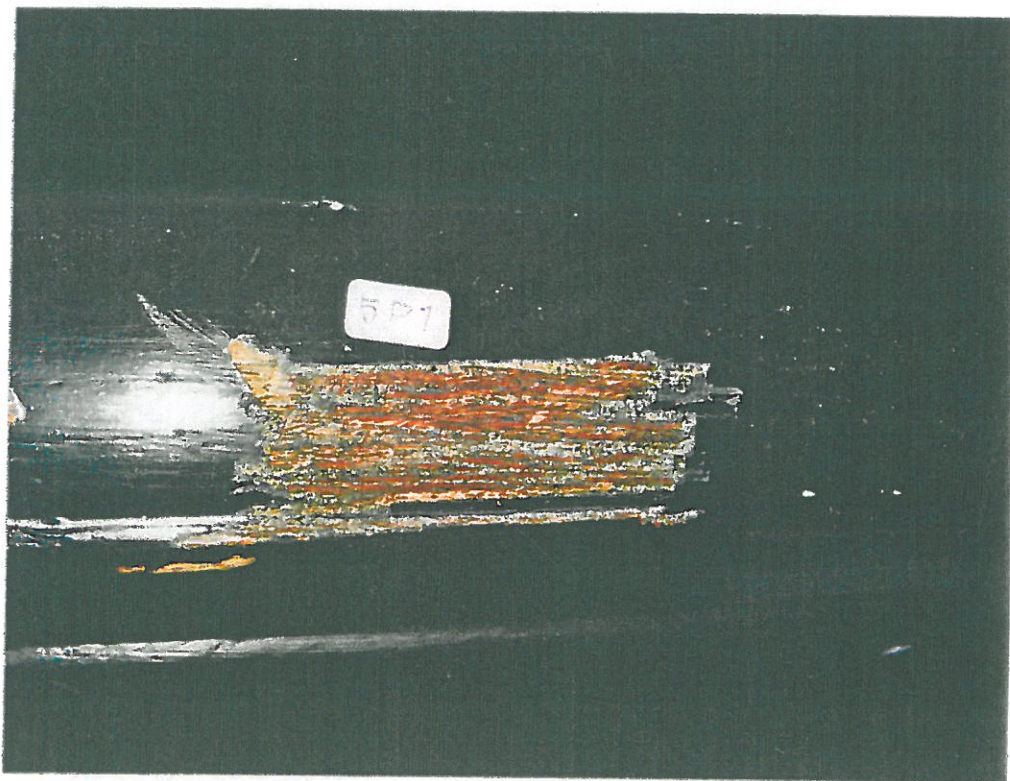
Průzkum a pasportizace prvků výzdoby interiéru Kulturního domu v Ostrově nad Ohří

Schodiště (č.5):
zábradlí schodiště, detail poškození madla



Průzkum a pasportizace prvků výzdoby interiéru Kulturního domu v Ostrově nad Ohří

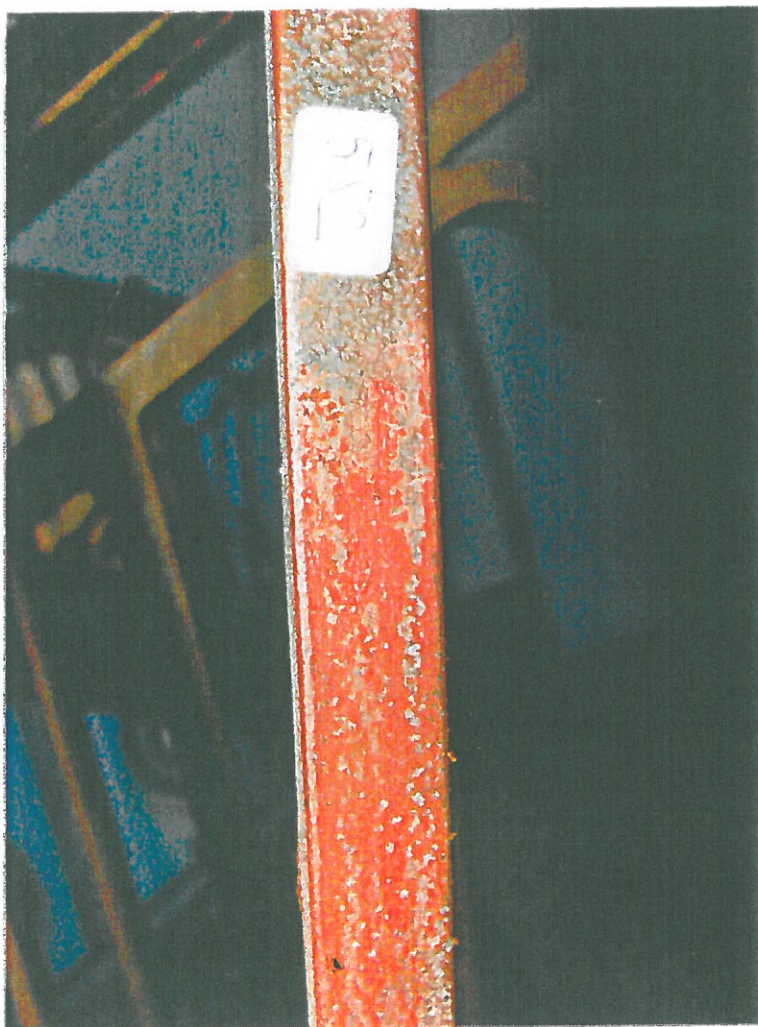
Schodiště (č.5):
sonda 5P1, madlo schodiště



Průzkum a pasportizace prvků výzdoby interiéru Kulturního domu v Ostrově nad Ohří

Schodiště (č.5):

sonda 5P2, kovová konstrukce zábradlí schodiště



Průzkum a pasportizace prvků výzdoby interiéru Kulturního domu v Ostrově nad Ohří

Schodiště (č.5):
dlažba



Průzkum a pasportizace prvků výzdoby interiéru Kulturního domu v Ostrově nad Ohří

Schodiště (č.5):
dlažba



Průzkum a pasportizace prvků výzdoby interiéru Kulturního domu v Ostrově nad Ohří

Schodiště (č.5):
dlažba, detail poškození



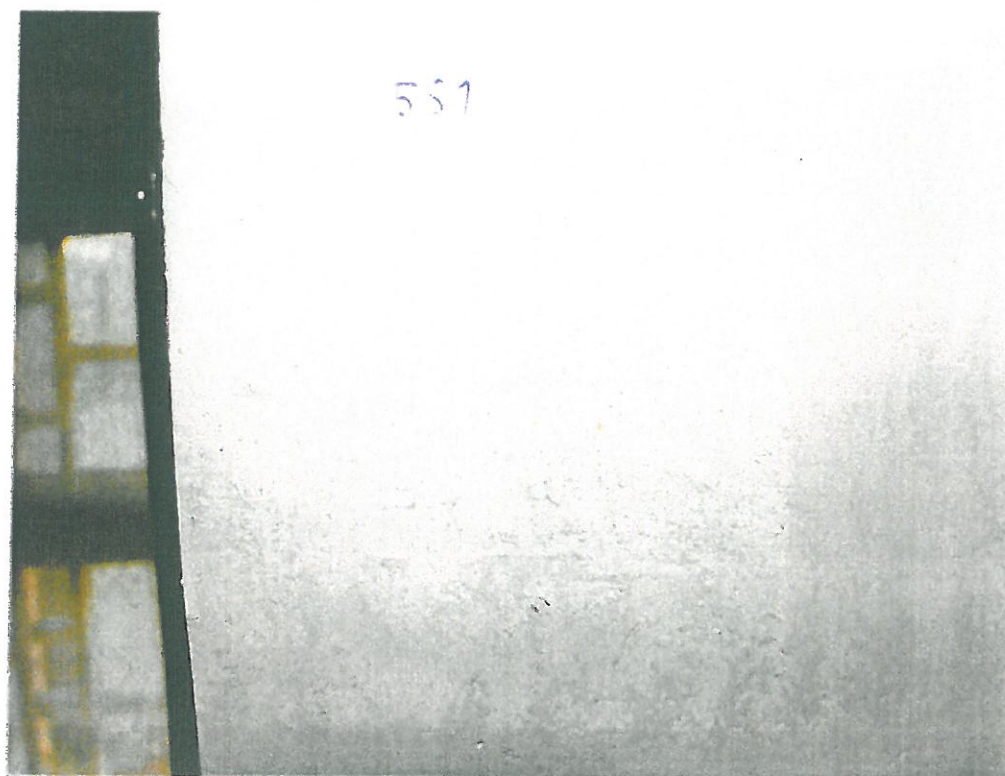
Průzkum a pasportizace prvků výzdoby interiéru Kulturního domu v Ostrově nad Ohří

Schodiště (č.5):
dlažba



Průzkum a pasportizace prvků výzdoby interiéru Kulturního domu v Ostrově nad Ohří

Schodiště (č.5):
sonda 5S1, zeď na horní mezipodestě



Průzkum a pasportizace prvků výzdoby interiéru Kulturního domu v Ostrově nad Ohří

Schodiště (č.5):
okno zdi mezi schodištěm a předsalím



Průzkum a pasportizace prvků výzdoby interiéru Kulturního domu v Ostrově nad Ohří

Schodiště (č.5):
dřevěné obložení zdí



Průzkum a pasportizace prvků výzdoby interiéru Kulturního domu v Ostrově nad Ohří

Schodiště (č.5):
dřevěné obložení zdí, zrcadlo horního foyer



Průzkum a pasportizace prvků výzdoby interiéru: Kulturního domu v Ostrově nad Ohří

Schodiště (č.5):
dřevěné obložení zdí



Průzkum a pasportizace prvků výzdoby interiéru Kulturního domu v Ostrově nad Ohří

Schodiště (č.5):
dveře č.13



Průzkum a pasportizace prvků výzdoby interiéru Kulturního domu v Ostrově nad Ohří

Schodiště (č.5):
dveře č.14



Průzkum a pasportizace prvků výzdoby interiéru Kulturního domu v Ostrově nad Ohří

Schodiště (č.5):
dveře č. 12



Průzkum a pasportizace prvků výzdoby interiéru Kulturního domu v Ostrově nad Ohří

Schodiště (č.5):
detail okna mezi schodištěm a předsálím



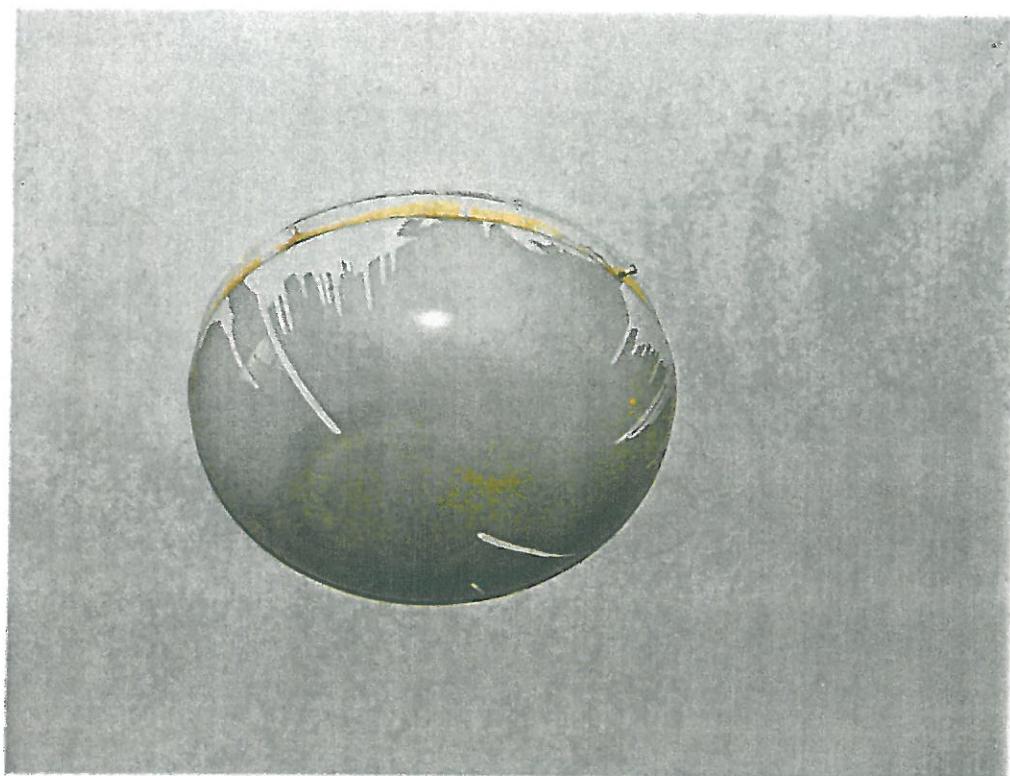
Průzkum a pasportizace prvků výzdoby interiéru Kulturního domu v Ostrově nad Ohří

Schodiště (č.5):
zrcadlo horního foyer



Průzkum a pasportizace prvků výzdoby interiéru Kulturního domu v Ostrově nad Ohří

Schodiště (č.5):
svítidlo horní mezipodesty



Průzkum a pasportizace prvků výzdoby interiéru Kulturního domu v Ostrově nad Ohří

Foyer (č.6):
celkový pohled do haly foyer



Průzkum a pasportizace prvků výzdoby interiéru Kulturního domu v Ostrově nad Ohří

Foyer (č.6):
malba v hale foyer



Průzkum a pasportizace prvků výzdoby interiéru Kulturního domu v Ostrově nad Ohří

Foyer (č.6):
malba v hale foyer, detail



Průzkum a pasportizace prvků výzdoby interiéru Kulturního domu v Ostrově nad Ohří

Foyer (č.6):
malba v hale foyer, detail



Průzkum a pasportizace prvků výzdoby interiéru Kulturního domu v Ostrově nad Ohří

Foyer (č.6):
malba v hale foyer, detail



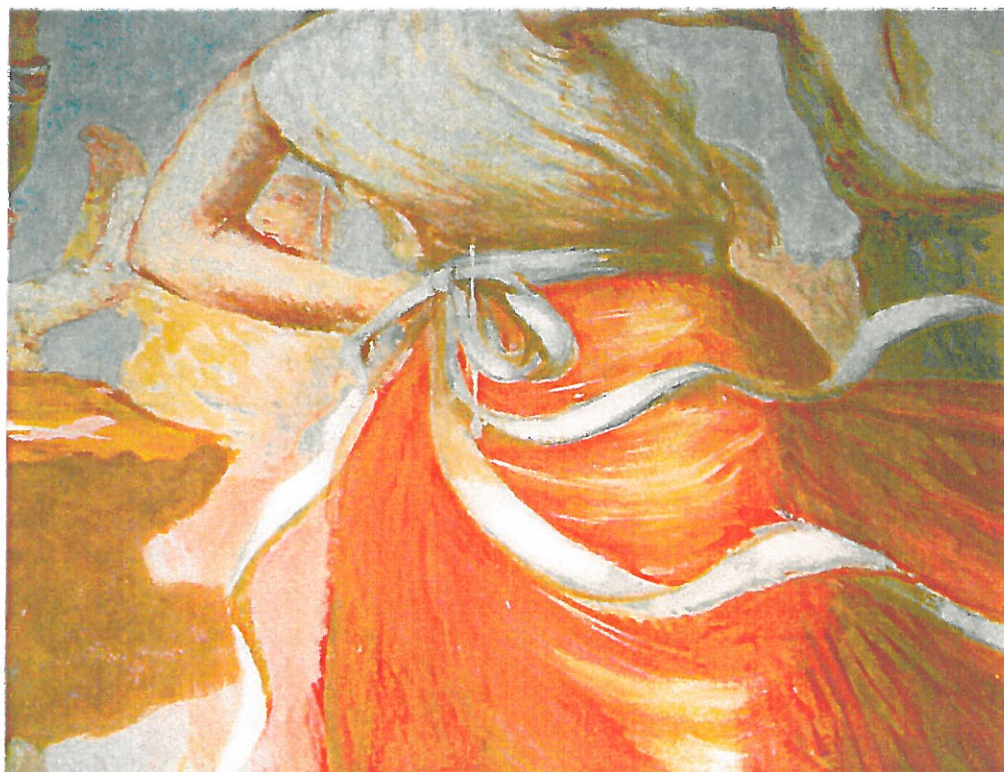
Průzkum a pasportizace prvků výzdoby interiéru Kulturního domu v Ostrově nad Ohří

Foyer (č.6):
malba v hale foyer, detail



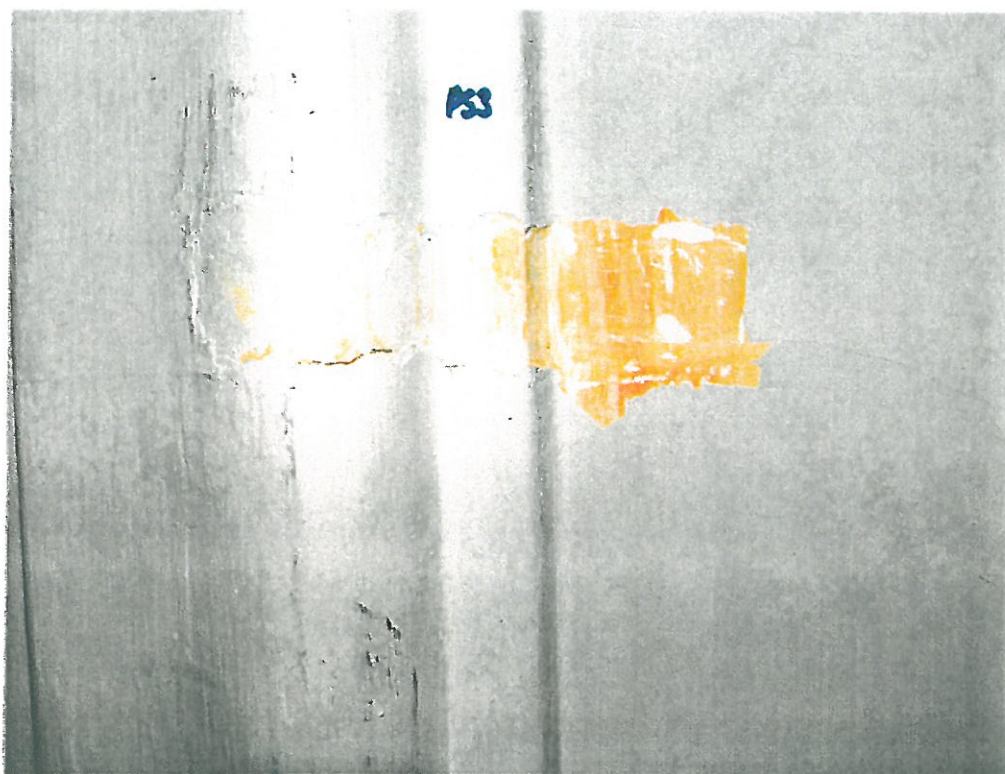
Průzkum a pasportizace prvků výzdoby interiéru Kulturního domu v Ostrově nad Ohří

Foyer (č.6):
malba v hale foyer, detail poškození



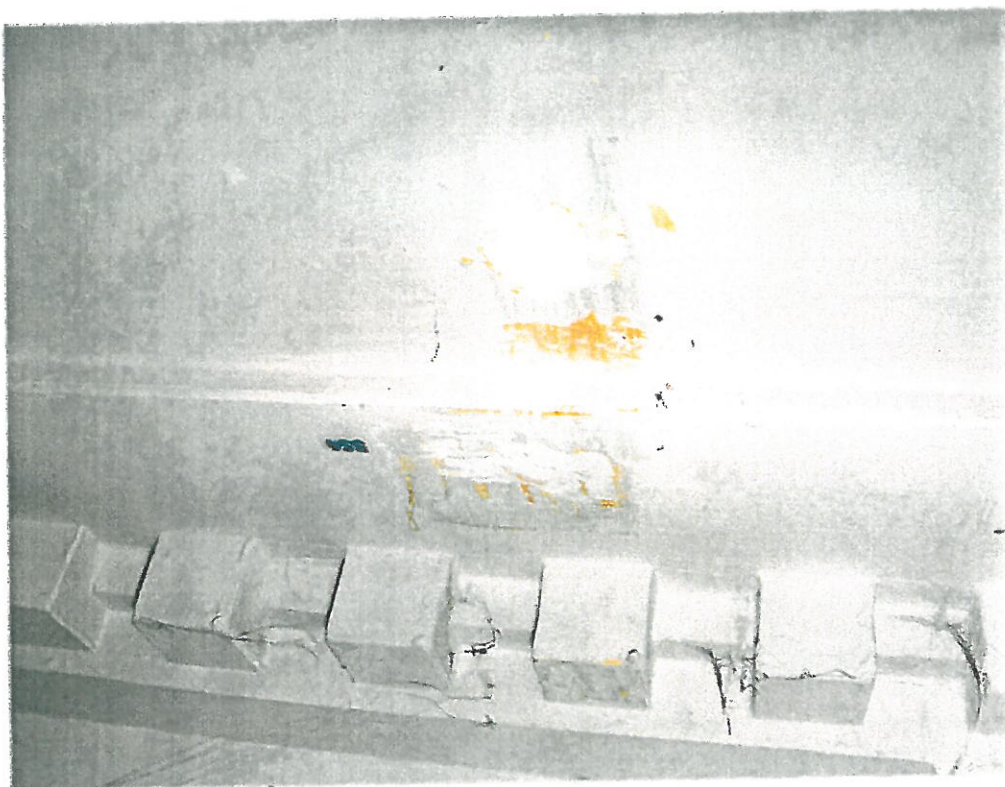
Průzkum a pasportizace prvků výzdoby interiéru Kulturního domu v Ostrově nad Ohří

Foyer (č.6):
sonda 5S3, rám malby v hale foyer



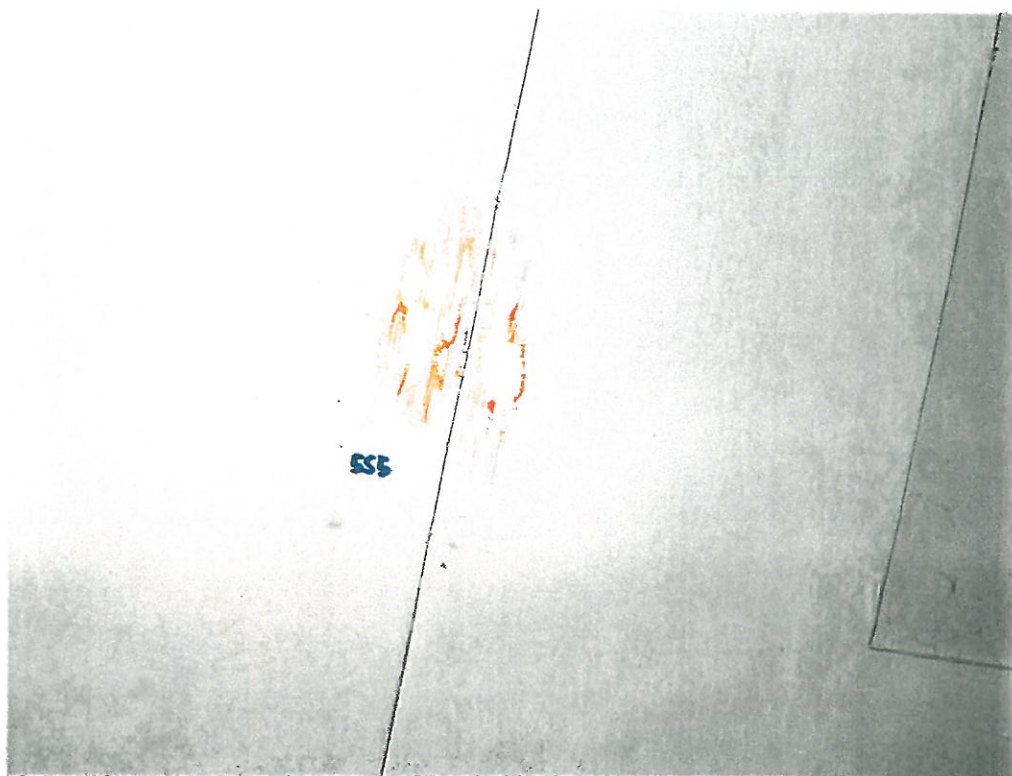
Průzkum a pasportizace prvků výzdoby interiéru Kulturního domu v Ostrově nad Ohří

Foyer (č.6):
sonda 5S4, zubořez překladů stropu



Průzkum a pasportizace prvků výzdoby interiéru Kulturního domu v Ostrově nad Ohří

Foyer (č.6):
sonda 5S5, rámce členící strop haly foyer



Průzkum a pasportizace prvků výzdoby interiéru Kulturního domu v Ostrově nad Ohří

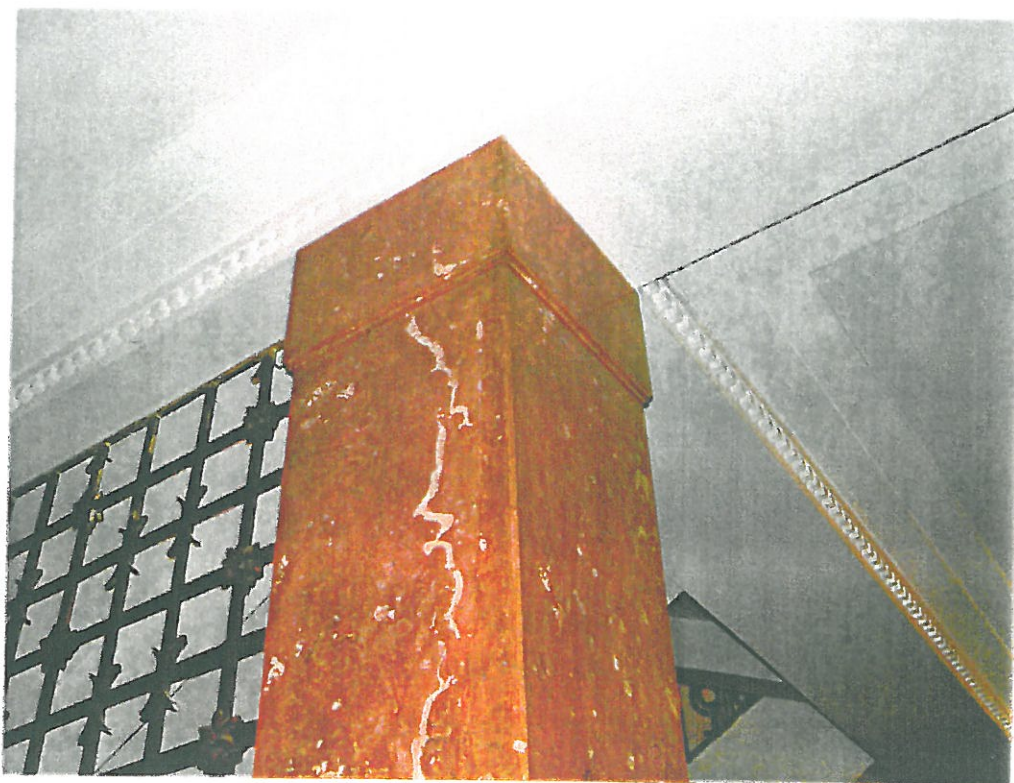
Foyer (č.6):

mramorové obložení, pilíř s povrchem z umělého mramoru



Průzkum a pasportizace prvků výzdoby interiéru Kulturního domu v Ostrově nad Ohří

Foyer (č.6):
pilíř s povrchem z umělého mramoru



Průzkum a pasportizace prvků výzdoby interiéru Kulturního domu v Ostrově nad Ohří

Foyer (č.6):
piliř s povrchem z umělého mramoru



Průzkum a pasportizace prvků výzdoby interiéru Kulturního domu v Ostrově nad Ohří

Foyer (č.6):

pilíř a lavice u paty mřížů s povrchem z umělého mramoru



Průzkum a pasportizace prvků výzdoby interiéru Kulturního domu v Ostrově nad Ohří

Foyer (č.6):

lavice u paty mříží schodiště, umělý mramor, nepůvodní zakrytí



Průzkum a pasportizace prvků výzdoby interiéru Kulturního domu v Ostrově nad Ohří

Foyer (č.6):
lavice u paty mříží schodiště, umělý mramor



Průzkum a pasportizace prvků výzdoby interiéru Kulturního domu v Ostrově nad Ohří

Foyer (č.6):
umělý mramor, detail poškození



Průzkum a pasportizace prvků výzdoby interiéru Kulturního domu v Ostrově nad Ohří

Foyer (č.6):
umělý mramor, detail poškození



Průzkum a pasportizace prvků výzdoby interiéru Kulturního domu v Ostrově nad Ohří

Foyer (č.6):

krycí deska topení ve foyer, umělý mramor



Průzkum a pasportizace prvků výzdoby interiéru Kulturního domu v Ostrově nad Ohří

Foyer (č.6):

krycí deska topení v šatně, umělý mramor, pohled zespodu, mřížky chybí



Průzkum a pasportizace prvků výzdoby interiéru Kulturního domu v Ostrově nad Ohří

Foyer (č.6):

dlažba foyer, poškozená plocha při vstupech do divadla



Průzkum a pasportizace prvků výzdoby interiéru Kulturního domu v Ostrově nad Ohří

Foyer (č.6):
dlažba foyer, detail rohových dlaždiček



Průzkum a pasportizace prvků výzdoby interiéru Kulturního domu v Ostrově nad Ohří

Foyer (č.6):
dlažba vestibulu, mříže na čištění obuvi



Frízky a pasportizace prvků výzdoby interiéru Kulturního domu v Ostrově nad Ohří

Foyer (č.6):
dlažba foyer



Průzkum a pasportizace prvků výzdoby interiéru Kulturního domu v Ostrově nad Ohří

Foyer (č.6):
dlažba foyer



Průzkum a pasportizace prvků výzdoby interiéru Kulturního domu v Ostrově nad Ohří

Foyer (č.6):
kované mříže schodiště



Průzkum a pasportizace prvků výzdoby interiéru Kulturního domu v Ostrově nad Ohří

Foyer (č.6):
kované mříže schodiště, detail



Průzkum a pasportizace prvků výzdoby interiéru Kulturního domu v Ostrově nad Ohří

Foyer (č.6):
kované mříže schodiště, sonda 5P6



Průzkum a pasportizace prvků výzdoby interiéru Kulturního domu v Ostrově nad Ohří

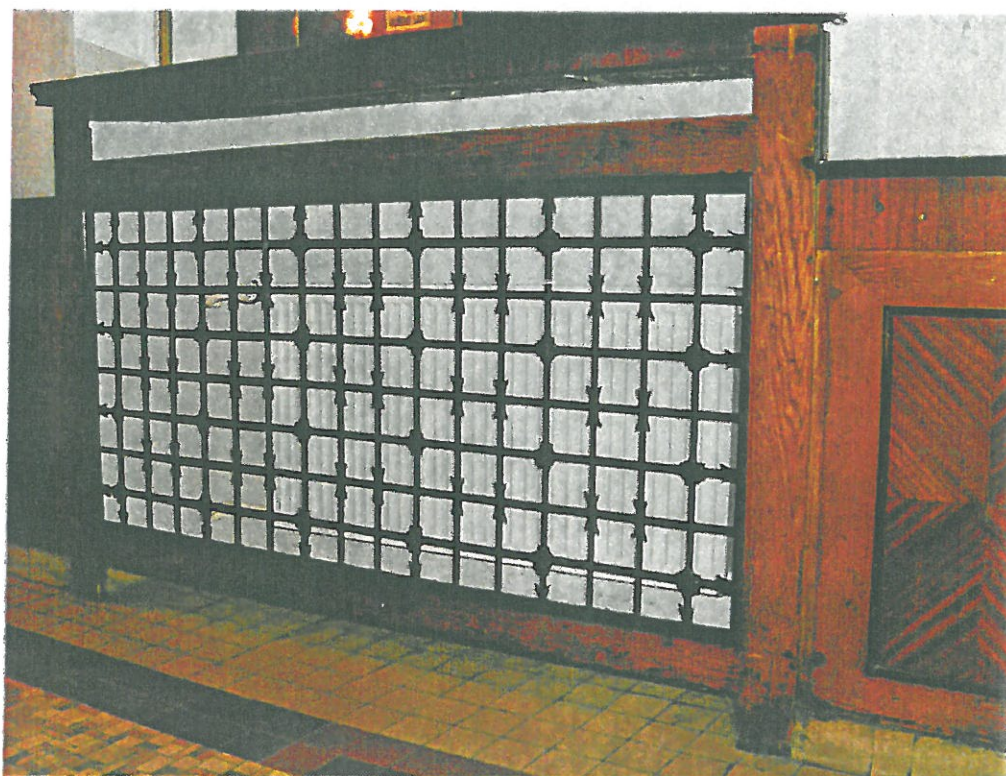
Foyer (č.6):

kované mřížky topení, dřevěné obložení a zrcadlo nad ním



Průzkum a pasportizace prvků výzdoby interiéru Kulturního domu v Ostrově nad Ohří

Foyer (č.6):
kované mřížky topení



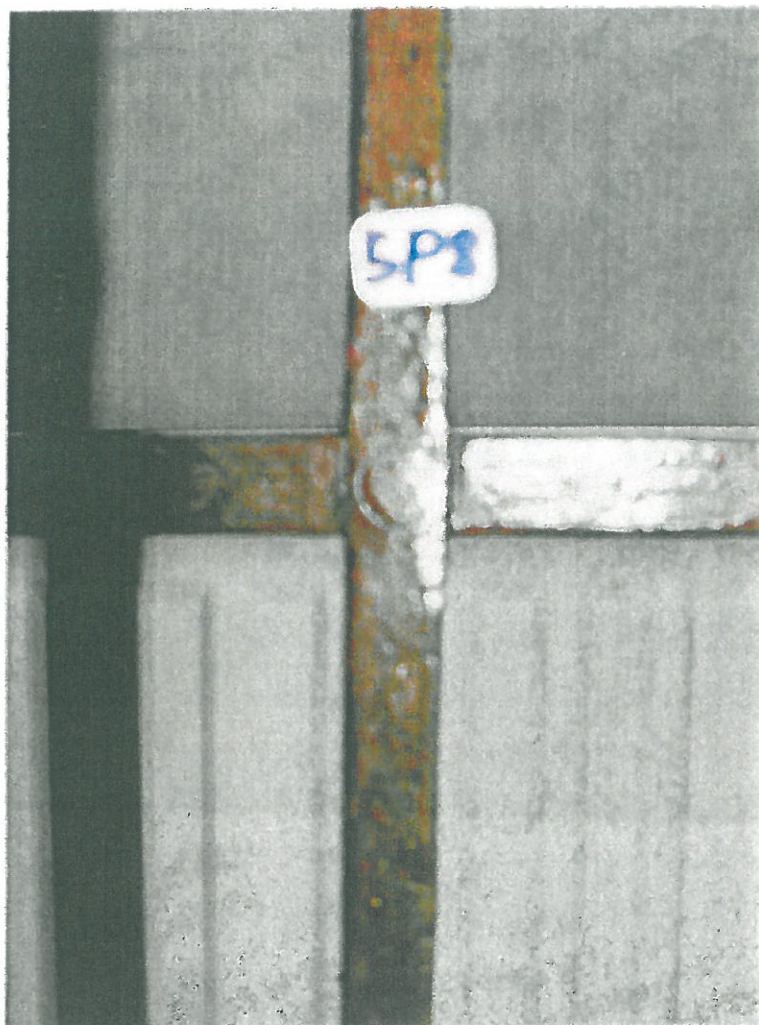
Průzkum a pasportizace prvků výzdoby interiéru Kulturního domu v Ostrově nad Ohří

Foyer (č.6):
kované mřížky topení a dřevěné obložení



Frůzkun a pasportizace prvů vřzdoby interiřru Kulturnřho domu v Ostrově nad Ohřř

Foyer (č.6):
kovaně mřřžky topenř, sonda SP8



Průzkum a pasportizace prvků výzdoby interiéru Kulturního domu v Ostrově nad Ohří

Foyer (č.6):
jedno z obou zrcadel v chodbě k šatnám



Průzkum a pasportizace prvků výzdoby interiéru Kulturního domu v Ostrově nad Ohří

Foyer (č.6):
dřevěné obložení stěn



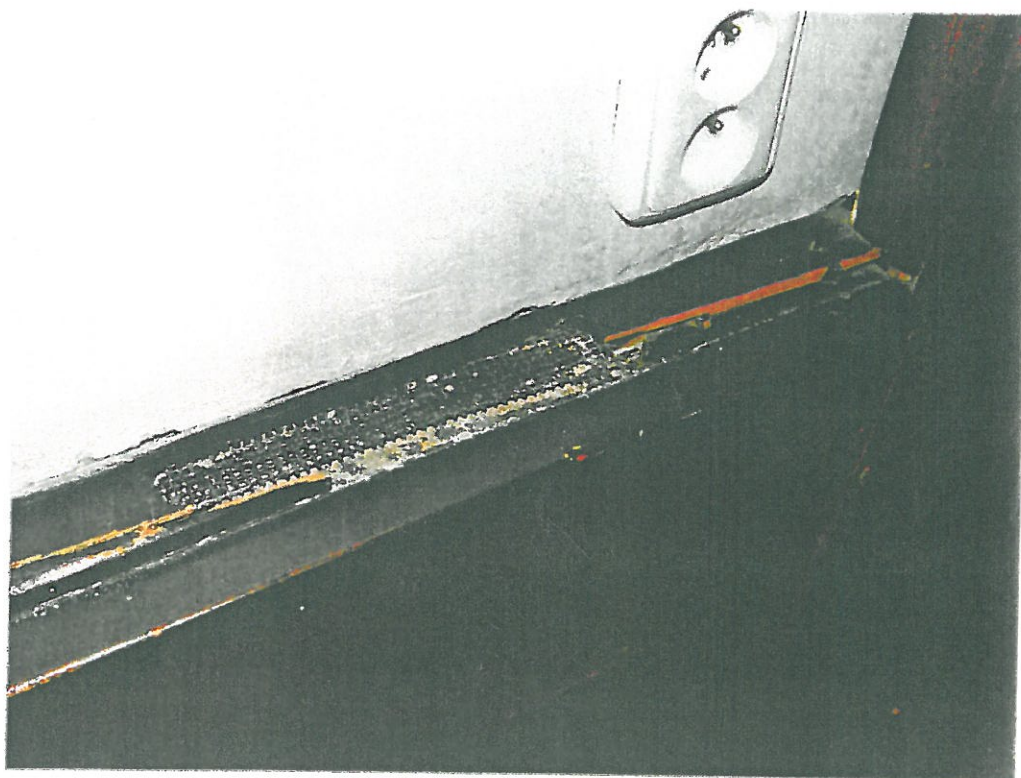
Průzkum a pasportizace prvků výzdoby interiéru Kulturního domu v Ostrově nad Ohří

Foyer (č.6):
dřevěné obložení stěn



Průzkum a pasportizace prvků výzdoby interiéru Kulturního domu v Ostrově nad Ohří

Foyer (č.6):
dřevěné obložení stěn, detail poškození



Průzkum a pasportizace prvků výzdoby interiéru Kulturního domu v Ostrově nad Ohří

Foyer (č.6):
dřevěné obložení stěn, detail poškození



Průzkum a pasportizace prvků výzdoby interiéru Kulturního domu v Ostrově nad Ohří

Foyer (č.6):
dřevěné obložení topení, krycí deska, sonda 5P7



Průzkum a pasportizace prvků výzdoby interiéru Kulturního domu v Ostrově nad Ohří

Foyer (č.6):
dřevěné obložení stěn vestibulu, mřížka topení



Průzkum a pasportizace prvků výzdoby interiéru Kulturního domu v Ostrově nad Ohří

Foyer (č.6):
vstupní dveře č.15



Průzkum a pasportizace prvků výzdoby interiéru Kulturního domu v Ostrově nad Ohří

Foyer (č.6):
dveře č.16



Průzkum a pasportizace prvků výzdoby interiéru Kulturního domu v Ostrově nad Ohří

Foyer (č.6):
dveře č.17



Průzkum a pasportizace prvků výzdoby interiéru Kulturního domu v Ostrově nad Ohří

Foyer (č.6):
dveře č.18 a 19



Průzkum a pasportizace prvků výzdoby interiéru Kulturního domu v Ostrově nad Ohří

Foyer (č.6):
dveře č.19, větrací mřížka v patě



Průzkum a pasportizace prvků výzdoby interiéru Kulturního domu v Ostrově nad Ohří

Foyer (č.6):

dveře č.19, rámy technických otvorů nad nimi



Průzkum a pasportizace prvků výzdoby interiéru Kulturního domu v Ostrově nad Ohří

Foyer (č.6):
dveře č.20

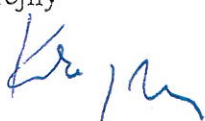


Věc: Návrh na restaurování svítidel

Návrh na restaurování se týká křišťálových celoskleněných lustrů a nástěníků v provedení „ambr“ s lupeny. Jsou to klasické lustry a nástěníky, vyráběné technikou ruční sklářské výroby (foukání, tažení) bez použití strojní výroby. Barva skleněných dílů je v obvyklém odstínu mírně žluté, která je charakteristická pro toto provedení (ambr). Lustry a nástěníky byly vyráběny cca v 60-tých letech minulého století a v současné době se tento typ svítidel prakticky nikde nevyrábí. Z tohoto důvodu lze konstatovat jejich unikátní provedení a částečně i historickou hodnotu. Vzhledem k pokročilé době jejich používání je bezpodmínečně nutné jejich celkové restaurování. Především je nutné provést revizi elektroinstalace, s ohledem na současné normy, což bude znamenat kompletní výměnu stávající elektroinstalace (objímky, svorky, přívodové a propojovací vodiče). Poškozené skleněné díly je nutno vyměnit a nahradit je novými. Výrobu těchto nových dílů je nutno zajistit v malých sklářských soukromých firmách, ve kterých skláři ovládají potřebné sklářské technologie. Představuje to však určité zvýšené náklady, spojené s výrobou nových forem a zajištěním potřebného druhu skloviny. Je rovněž nutné zachovat stávající dekory na skleněných tulpnách, provedené technikou ručního broušení a leptání. Veškeré nové díly musí být věrnými kopiemi původních dílů, aby bylo zachováno původní provedení.

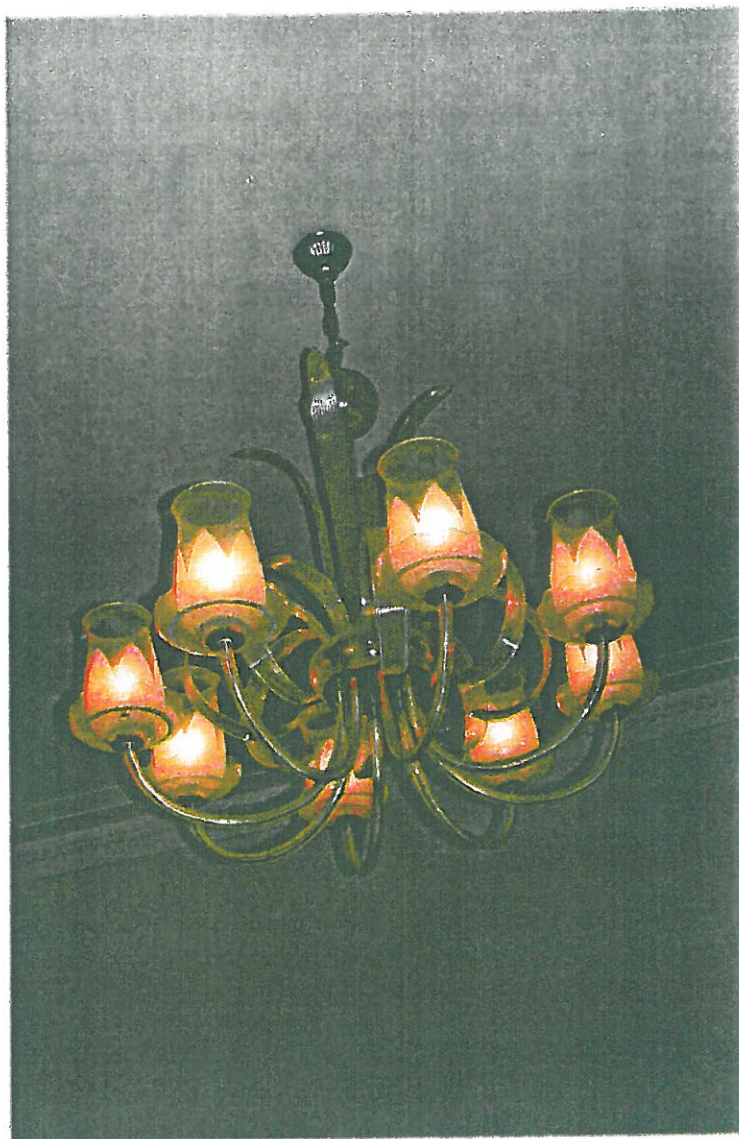
Restaurování těchto unikátních svítidel je nutné, protože tyto typy představují dřívější dovednost českých sklářů, historický design a zaslouží si proto zachovat je pro další generace. Vzhledem k současnému trendu ve sklářství (strojová výroba a levný dovoz) a vyhlídkám do budoucna se vlastně zvyšuje i jejich historická hodnota a unikátnost.

Ing. František Krejny



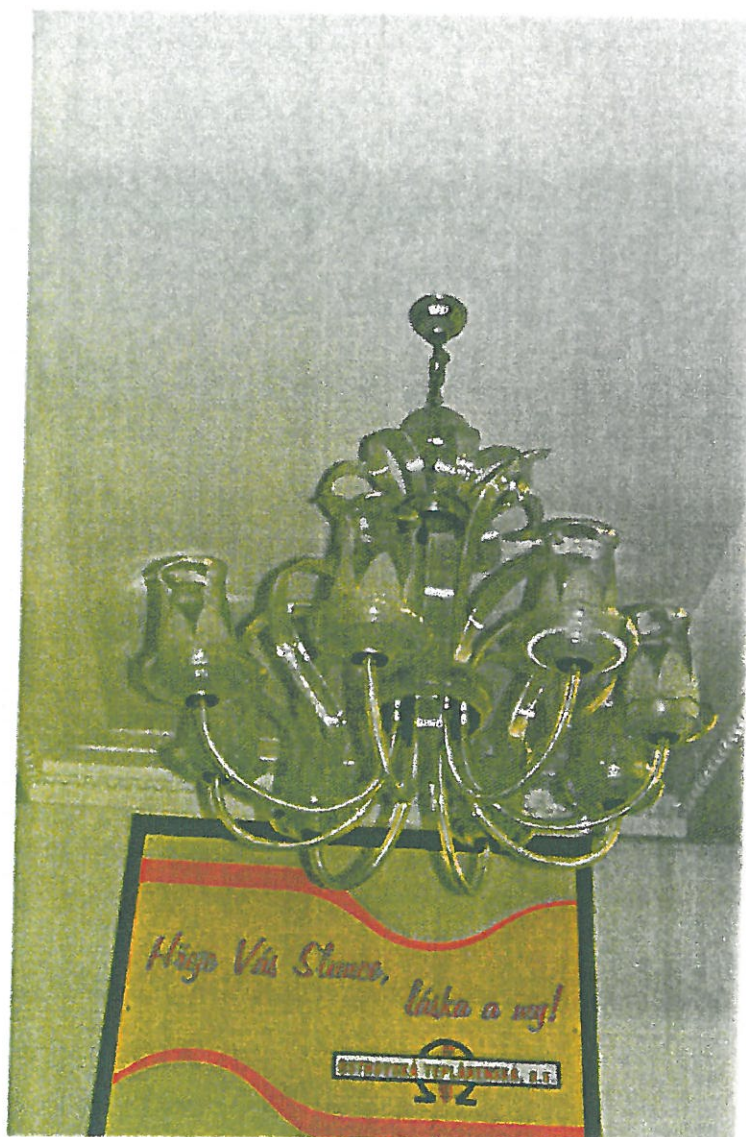
Průzkum a pasportizace prvků výzdoby interiéru Kulturního domu v Ostrově nad Ohří

Společenský sál (č.1):
Pohled na svítidla



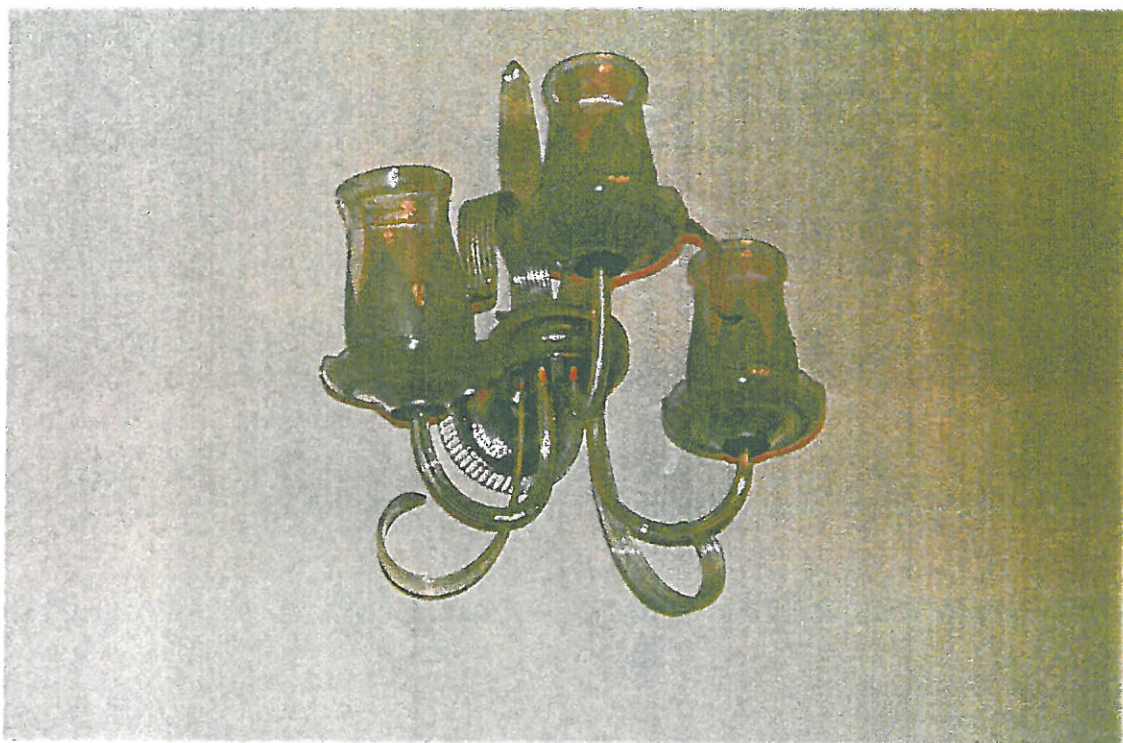
Průzkum a pasportizace prvků výzdoby interiéru Kulturního domu v Ostrově nad Ohří

Společenský sál (č.1):
Pohled na svítidla



Průzkum a pasportizace prvků výzdoby interiéru Kulturního domu v Ostrově nad Ohří

Společenský sál (č.1):
Pohled na svítidla



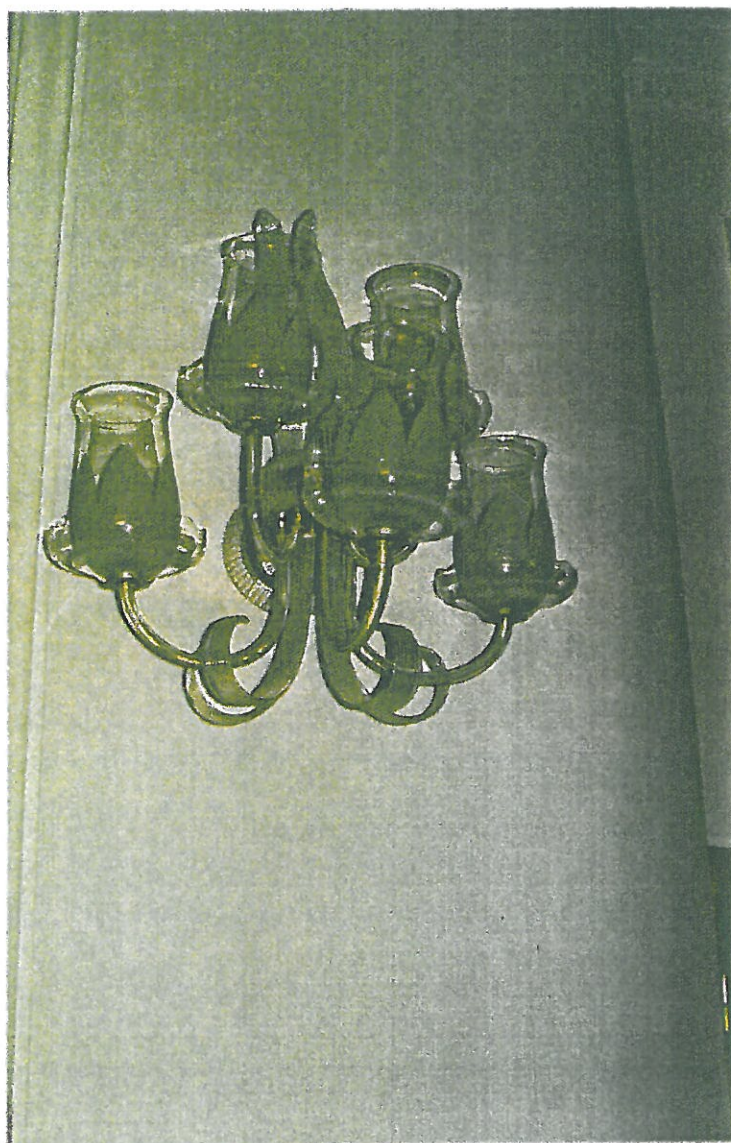
Průzkum a pasportizace prvků výzdoby interiéru Kulturního domu v Ostrově nad Ohří

Společenský sál (č.1):
Pohled na svítidla



Průzkum a pasportizace prvků výzdoby interiéru Kulturního domu v Ostrově nad Ohří

Společenský sál (č.1):
Pohled na svítidla



Průzkum a pasportizace prvků výzdoby interiéru Kulturního domu v Ostrově nad Ohří

Společenský sál (č.1):
Pohled na svítidla



Průzkum a pasportizace prvků výzdoby interiéru Kulturního domu v Ostrově nad Ohří

Společenský sál (č.1):
Pohled na svítidla



Restaurátorské a rekonstrukční práce v oblasti historických a památkově chráněných objektů

Od: RE spol. s.r.o.
Rašínovo nábřeží 46
128 00 Praha 2

Pro: Město Ostrov
Klínovecká 1204
363 20 Ostrov

MĚSTSKÝ ÚŘAD		OSTROV	
10.12.08		10.12.08	
10.12.08		10.12.08	
10.12.08		10.12.08	
10.12.08		10.12.08	
10.12.08		10.12.08	
10.12.08		10.12.08	
10.12.08		10.12.08	
10.12.08		10.12.08	
10.12.08		10.12.08	

Cenová nabídka na restaurátorské práce Domu kultury v Ostrově

- | | |
|---|----------------|
| 1. Repase svítidel
svítidla v prostoru foyer a na přilehlé podestě | 200 000,- Kč |
| 2. Oprava – doplnění poškozených umělých mramorů
umělé mramory v prostoru foyer a přilehlých schodišť | 600 000,- Kč |
| 3. Oprava a doplnění poškozených částí dřevěného obložení
dřevěné obložení v prostoru foyer , velkého společenského sálu, předsálí,
kavárny a balkonu | 3 000 000,- Kč |
| 4. Oprava a doplnění dlažby
dlažba v prostoru foyer | 1 000 000,- Kč |
| 5. Restaurátorské práce na nástěnných obrazech | 800 000,- Kč |
| 6. Malování interiéru a oprava poškozených štuků
po dokončení rekonstrukce elektroinstalace | 1 500 000,- Kč |
| 7. Oprava parket v kavárně, předsálí a na společenském sále | 4 000 000,- Kč |

Ceny jsou uvedeny včetně DPH, postup prací vychází z restaurátorského průzkumu ze dne 17.12.2008

V Praze, dne 8.1.2008

ak.mal. Marek Brož

