

Zákazník:
Ostrov

Ostrov - situace 5 - rušivé osvětlení

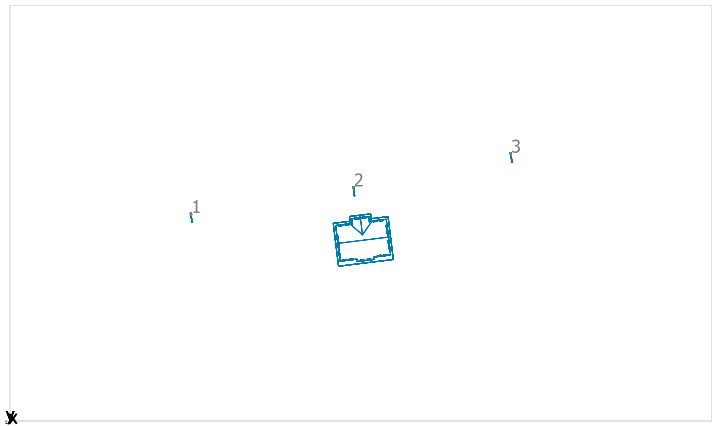
Výpočet rušivého osvětlení na fasádách pro situaci 5 - ul. U Nemocnice

Obsah

Ostrov - situace 5 - rušivé osvětlení

Plocha 1	
Plán rozmístění svítidel.....	3
Pohledy.....	4
Výpočtové plochy.....	7
Výpočtová plocha fasády č.p. 1468 / Svislá intenzita osvětlení.....	8

Plocha 1



Č.	X [m]	Y [m]	Montážní výška [m]	Otočení skříně [°]	Činitel údržby
1	38.520	43.580	10.000	7.0	0.80
2	72.370	49.080	10.000	7.0	0.80
3	105.129	56.112	10.000	7.0	0.80

Plocha 1

Plocha



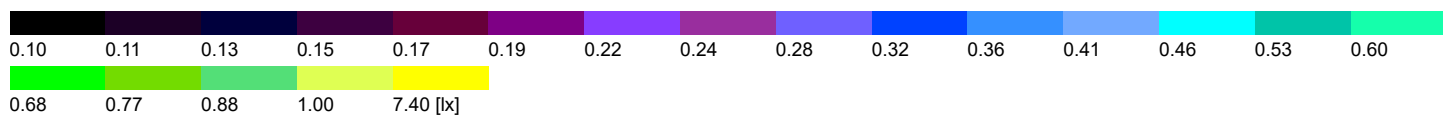
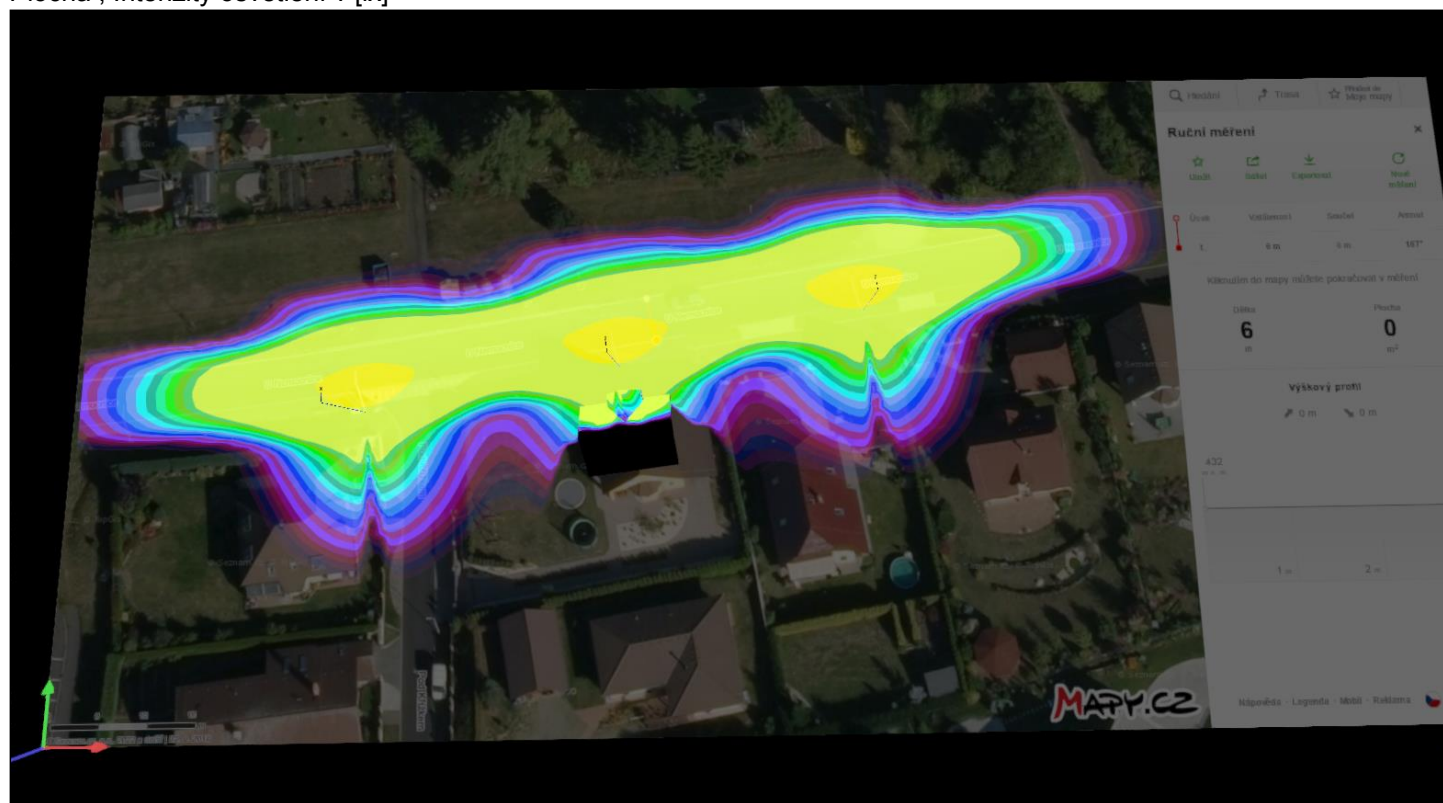
Plocha



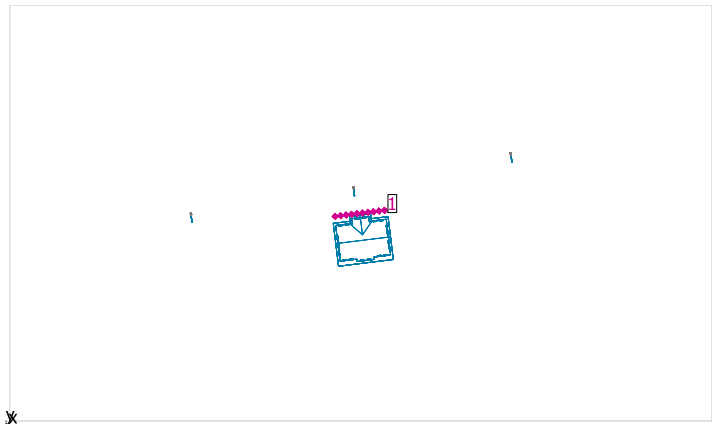
Plocha



Plocha , Intenzity osvětlení v [lx]



Plocha 1

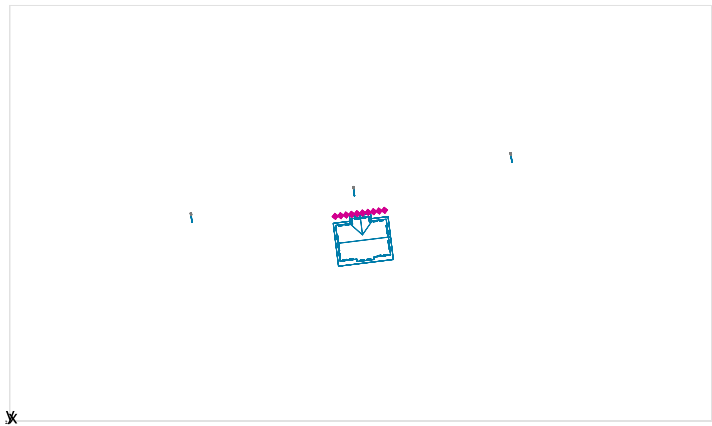


Činitel údržby: 0.80

Všeobecně

Plocha	Výsledek	Průměr (Pož.)	Min	Max	Min/střední	Min/Max
1 Výpočtová plocha fasády č.p. 1468	Svislá intenzita osvětlení [lx] Výška: 3.100 m	1.72	0.80	3.72	0.47	0.22

Výpočtová plocha fasády č.p. 1468 / Svislá intenzita osvětlení



Činitel údržby: 0.80

Výpočtová plocha fasády č.p. 1468: Svislá intenzita osvětlení (Rastr)
Světelná scéna: Světelná scéna 1
Průměr: 1.72 lx, Min: 0.80 lx, Max: 3.72 lx, Min/střední: 0.47, Min/Max: 0.22
Výška: 3.100 m

Rastr hodnot [lx]

+1.3	+1.7	+2.3	+3.0	+3.7	+2.2	+3.7	+3.1	+2.4	+1.8
+1.2	+1.5	+1.9	+2.4	+2.9	+1.7	+2.9	+2.5	+2.0	+1.6
+1.1	+1.3	+1.6	+1.9	+2.1	+1.3	+2.2	+1.9	+1.6	+1.4
+0.97	+1.1	+1.3	+1.5	+1.6	+1.0	+1.6	+1.5	+1.4	+1.2
+0.81	+0.95	+1.1	+1.2	+1.3	+0.80	+1.3	+1.2	+1.1	+0.97

Měřítko: 1 : 75