

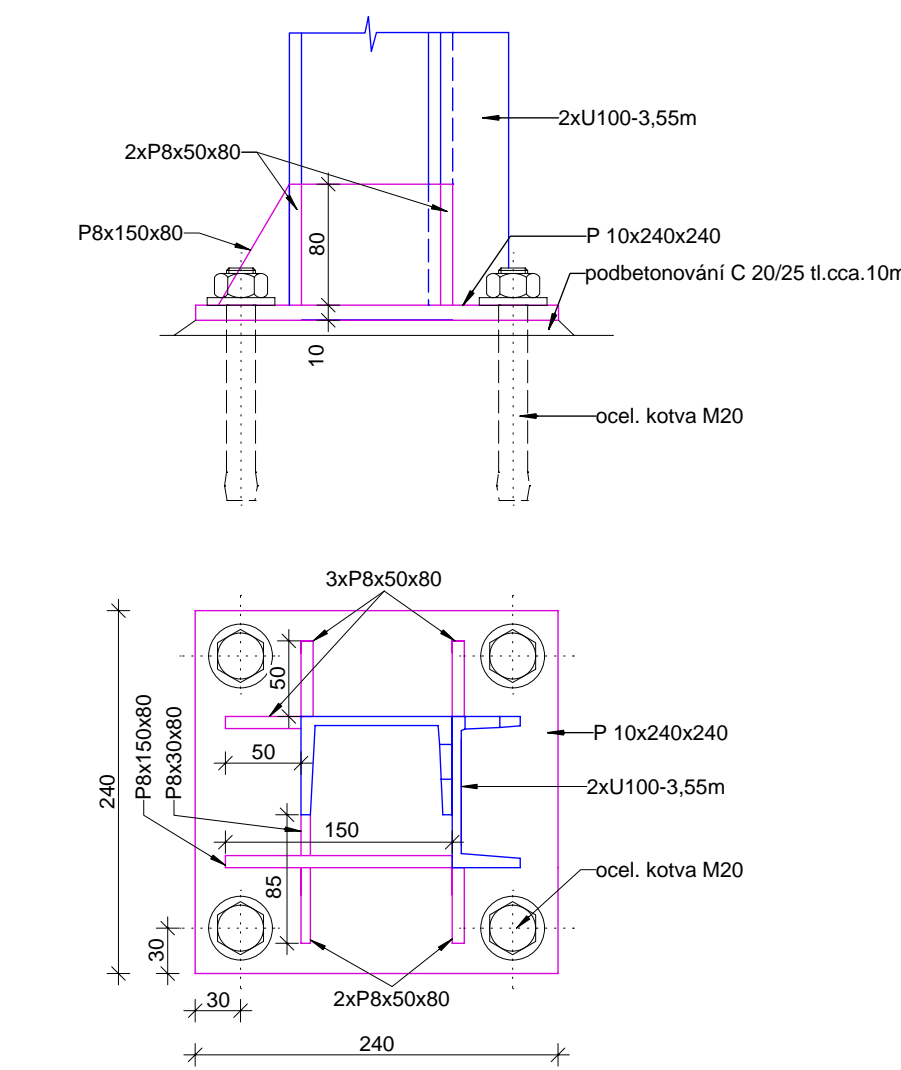
Věž - pohled 1 (1:20)

Věž - pohled 2 (1:20)

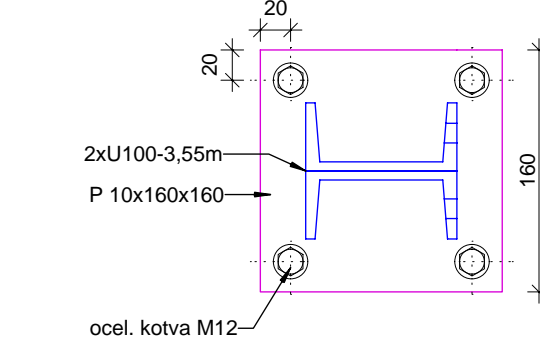
Věž - pohled 3 (1:20)

Věž - pohled 4 (1:20)

Detail 1 (1:5)



Detail 2 (1:5)



Výkaz oceli - JSDH věž									
Pol.	Předmět	Průřez	d, l	ks	délka	váha	váža v kg		poznámka
					zakřivením				
<b>Patní plechy</b>									
1	P10x240x240	#10x240	240	4	0,96	19,2			1 9
2	P8x150x80	#8x150	80	4	0,32	9,6			4
3	P8x30x80	#8x30	80	4	0,32	1,92			1
4	P8x50x80	#8x50	80	20	1,6	3,2			6
5	P10x160x160	#10x160	160	3	0,48	12,8			7
<b>Sloupy</b>									
1	U100-3,55m	U100	3550	12	42,6	10,6			4 5 2
2	U100-3,30m	U100	3300	36	118,8	10,6			1 2 5 9
3	U100-3,39m	U100	3390	1	3,39	10,6			3 6
4	U100-3,14m	U100	3140	3	9,42	10,6			1 10 0
5	U100-1,59m	U100	1590	8	12,72	10,6			1 3 5 okna
<b>Vodorovné nosníky</b>									
1	I160-2,76m	I160	2760	8	22,08	17,9			3 9 6
2	I160-3,01m	I160	3010	8	24,08	17,9			4 3 1
3	I160-1,46m	I160	1460	8	11,68	17,9			2 1 0
4	U100-1,265m	U100	1265	8	10,12	10,6			1 6 6 paždík
5	U100-1,485m	U100	1485	8	11,88	10,6			1 2 6 paždík
6	U100-2,76m	U100	2760	8	22,08	10,6			2 3 4 paždík
7	U100-3,01m	U100	3010	15	45,15	10,6			4 7 9 paždík
8	U100-1,46m	U100	1460	14	20,44	10,6			2 1 1 7 paždík
9	J120x100x8-3,01m	J120x100x8	3010	1	3,01	25			1 7 6 hadice
10	I120-0,80m	I120	800	2	1,6	11,15			1 8 hadice
11	I100-2,06m	I100	2060	2	4,12	8,321			3 5 hadice
12	I120-2,775m	I120	2775	4	11,1	11,15			1 2 4 podest+stř
13	I120-2,85m	I120	2850	1	2,85	11,15			3 2 střecha
14	U120-0,875m	U120	875	3	2,625	13,35			3 6 lem
15	U120-1,075m	U120	1075	3	3,225	13,35			4 4 lem
16	I80 - 1,42m	I80	1420	10	14,2	5,942			8 5
<b>Porozlost</b>									
1	SP 30x30-2860x700	SP2860	2000	6	12	35			4 2 0 resp. nůžka m. 2 2m2/1ks
2	SP 30x30-875x1075	SP1075	950	1	0,95	35			3 4 0,95m2/1ks
<b>Zábradlí</b>									
	Dvoutrubkové	Zábradlí	3600	3	10,8	25			2 7 0 25kg/m'
<b>Zebřík</b>									
	Stěřinový 4,97m	Zebřík	4970	3	14,91	44,27			6 6 1 44,3kg/m'
	Stěřinový 3,20m	Zebřík	3200	1	3,2	44,3			1 4 2 44,3kg/m'
<b>Pozn. Zavětrování</b>									
									20kg
<b>Přirážka na drobný materiál a svař</b>									
									6 2 0 10,0%
							<b>CELKEM (snáška)</b>		6 8 1 7 kg

+/-0,000=421,000m.b.m.

