

SAUNA OSTROV

Studie novostavby městské sauny s wellness

investor: město OSTROV
autoři: Ing. arch. Antonín Jurica
Ing. arch. Adam Bruthans
datum: 12/2020



SEZNAM VÝKRESŮ

- 01 TEXTOVÁ ČÁST, ŠIRŠÍ VZTAHY
- 02 SITUACE
- 03 PŮDORYS 1.NP - dispoziční řešení
- 04 PŮDORYS 1.NP - provozní schéma
- 05 PŮDORYS 2.NP - dispoziční řešení
- 06 PŮDORYS 2.NP - provozní schéma
- 07 POHLEDY - jižní, severní
- 08 POHLED - západní
- 09 AXONOMETRIE
- 10 ŘEZ A-A
- 11 ŘEZ B-B, C-C
- 12 VIZUALIZACE
- 13 VIZUALIZACE
- 14 VIZUALIZACE
- 15 VIZUALIZACE
- 16 VIZUALIZACE

architektonická studie

AUTORSKÁ ZPRÁVA

Architektonické a stavebně technické řešení

Cílem této architektonické studie bylo navrhnout novostavbu saunovacího centra s doplňujícími funkcemi v rámci areálu ostrovského koupaliště. Zadání určovalo stávající obslužný objekt určený k částečné demolici nahradit budovou se saunami a relaxačním wellness centrem a zároveň doplnit areál o chybějící provozní prostory a služby. Areál koupaliště se nachází v severo-východní okrajové části města Ostrova na hranici bytové zástavby a zástavby rodinných domů nedaleko místní nemocnice. Terén je částečně svažité s převýšením cca 8m od severní strany směrem k jihu. Samotný řešený objekt je situován do severní části pozemku. Příjezd je možný přes odstavné parkoviště areálu a příchod je možný z jihozápadu či západu po pěších stezkách.

Nový objekt sauny s wellness zabírá půdorysně cca 580 m² a nahrazuje původní první třetinu obslužného objektu s občerstvením, terasou, zázemím a sklady. Objekt má dvě nadzemní podlaží a ve východní části je mírně zapuštěn do stoupajícího terénu.

Hlavní vstup do budovy je situován na veřejné západní straně 1.NP a je částečně zasazený do hmoty mírným půdorysným úkosem směrem k severozápadu (prostor parkoviště). Zároveň se zde nachází nová pokladna pro účely koupaliště v návaznosti na stávající vstupní bránu areálu. Další vstupy do objektu jsou jen provozní. V 1.NP se nachází vstupní foyer, který je doplněn o recepci s minibarem a sociální zařízení. Na vstup navazuje prostor šaten se sprchami a toaletami. Dále je v přízemní části provozní zázemí v podobě technologické místnosti, prádelny, sociálního zařízení a ošetrovny s prostory pro plavčíky a kanceláře. Na tyto prostory navazuje samostatně přístupná jednotka občerstvovacího bufetu, která má sloužit koupališti. Východní část pak ukončují prostory veřejných wc pro koupaliště a garáž s úložnými prostory pro techniku a nábytek.

Samotný provoz saun a wellness centra se nachází v 2. nadzemním podlaží a je přístupný po jednoramenném schodišti s mezipodestou, doplněném o bezbariérovou plošinu. Je rozdělen prosklenou chodbou s barem a wc do dvou částí a to, samotnou saunovou část a whirlpool část. Saunová část nabízí panoramatickou finskou saunu pro 13-15 osob s výhledem na město, parní saunu a infra saunu s kapacitou do 10 osob a ochlazovací sprchy. Prostor je doplněn o částečně otevřený prostor s lehátky a vyhřívanou lavicí pro relaxaci, též s výhledem na město. Temná relaxační místnost je pak při výstupu na terasu s ochlazovacím bazénkem. Terasa navazuje na menší venkovní zahradu. Západní část horního podlaží nabízí wellness část s whirlpool vanou pro 10-12 osob se severním výhledem, lehátkovou část a Dianinu lázeň, která odkazuje na dřívější lázeňské zvyklosti v prostorách bývalého ostrovského zámku. Taktéž tento prostor je doplněn o venkovní terasu sloužící k relaxaci popřípadě výhledu na město či přilehlé hory. Terasa zároveň plní částečný odkaz na původní dominantně zastřešenou terasu sloužící občerstvovacímu bufetu.

Kompozice hmoty domu je jednoduchá a respektuje okolní i původní zástavbu svým tvarovým pojetím, materiálovým řešením i začleněním do terénu a zeleně. Fasáda je řešena formou dřevěného obkladu v kombinaci s cementovláknitými deskami cetris v horní části a šedivým obkladem klinker v části spodní. Horní hmotu pak v jižní fasádě dělí prosklená část v meziprostrátech s barem a schodištěm. Prosklené plochy jsou navrženy z hliníkových profilů v antracitové barvě s izolačními trojskly. Taktéž vstupní dveře jsou hliníkové. Hlavní vstup do objektu bude prosklený s automatickým otevíráním.

Venkovní prostory jsou doplněny o obslužné parkovací místa se zásobovací cestou v severní části. V areálu koupaliště je parter upraven o venkovní terasu navazující na občerstvení a potřebné prostory vyplývající z nových funkcí. Nově navržené komunikace plynule navazují na stávající. Zeleň je z převážné části zachována, místy doplněna o stejné či podobné kultivary.

Svislé konstrukce

- obvodové nosné zdivo z Porotherm P+D tl. 300 mm
- železobetonová stěna
- tepelný izolant tl. 120 - 150 mm dle povrchu fasády
- příčky budou z Porotherm 11,5 a 14,5

Fasáda

- dřevěný obklad
- cementovláknité desky cetris
- fasádní obklad klinker

Vodorovné konstrukce

- stropy budou řešeny jako železobetonové monolitické

Podlahy

- podlahové pochozí kce a dekory budou řešeny v projektu interiéru

Povrchy

- výmalba a obklady budou detailně řešeny v projektu interiéru

Výplně otvorů

- hliníková okna s izolačním trojsklem (barva rámu - antracit)
- vchodové dveře plně v antracitové barvě s bočními světlíky

Střešní konstrukce

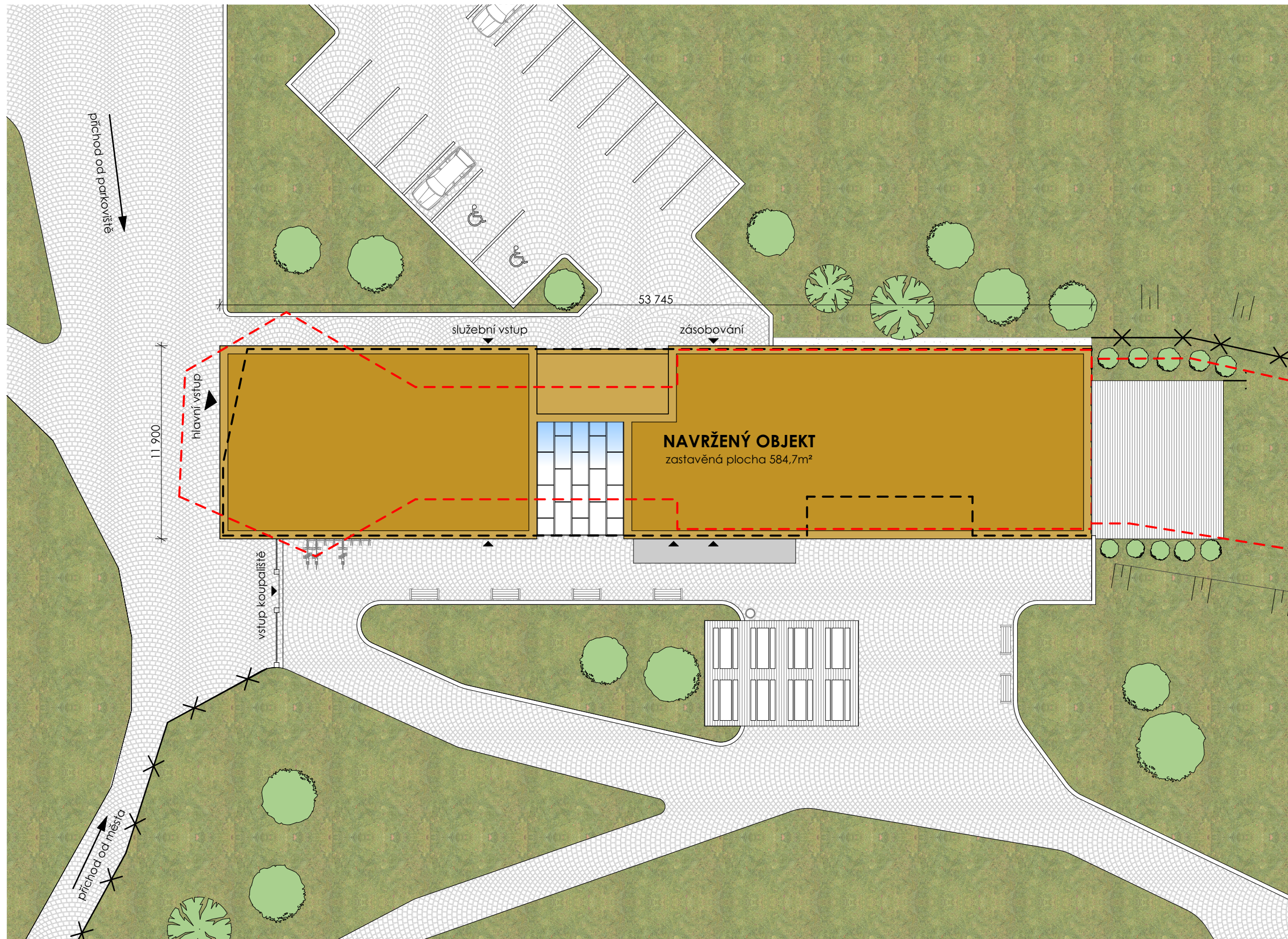
- jednoplášňová plochá střecha se zateplenou atikou




Situace širší vztahy



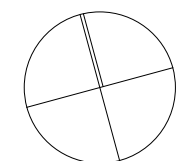
Situace širší vztahy

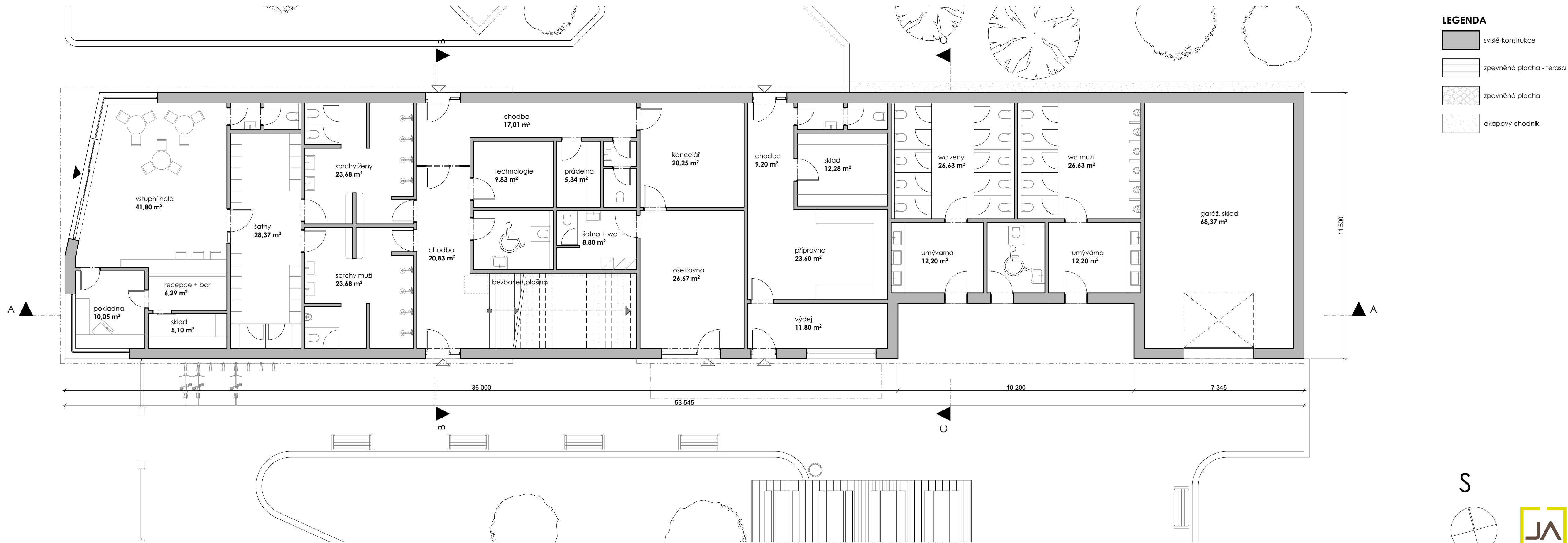


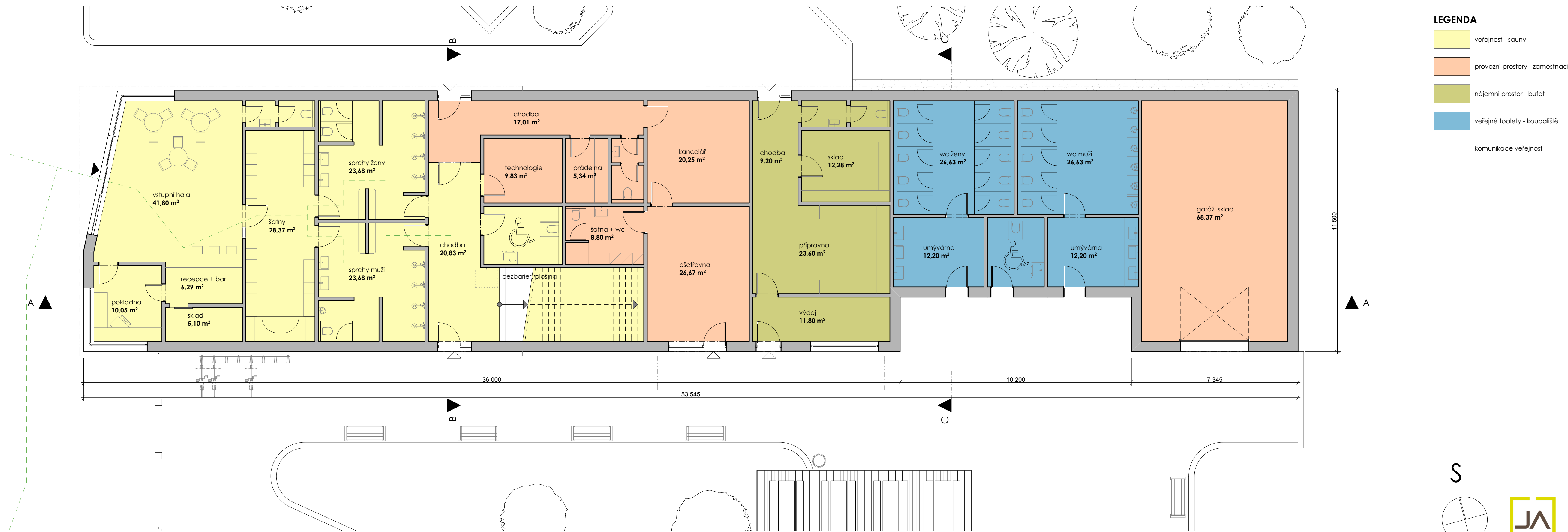
LEGENDA

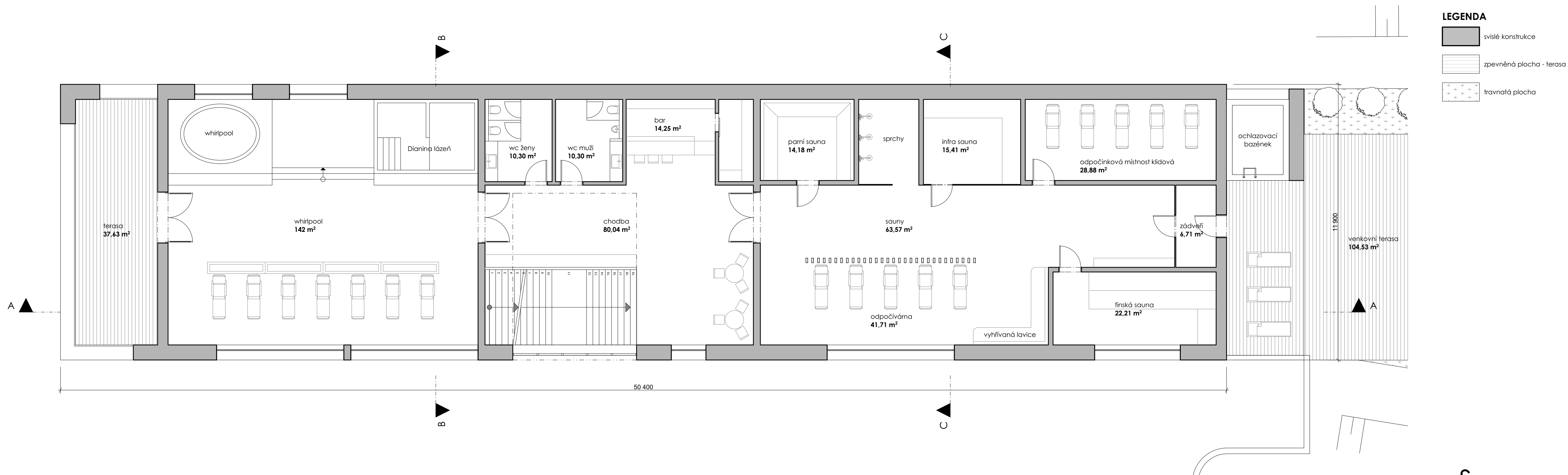
-  zastavěná plocha
-  plocha zeleně
-  zpevněná pl. - terasa
-  zpevněná pl. - dlažba
-  okapový chodník
-  oplocení
-  obrys navrženého objektu v 1.NP
-  hranice původní zástavby
-  navržená zeleň
-  vstupy do objektu

S











JIŽNÍ POHLED



plechování - antracit

dřevěný obklad

obklad z dřevovláknitých desek Cetris

okno pevně zasklené
izolační trojsklo, antracit

zastřešení

výdejní okno - bufet

ošelfovna, plavčíci

SEVERNÍ POHLED



dřevěný obklad

okno pevně zasklené
izolační trojsklo, antracit

skleněné zábradlí

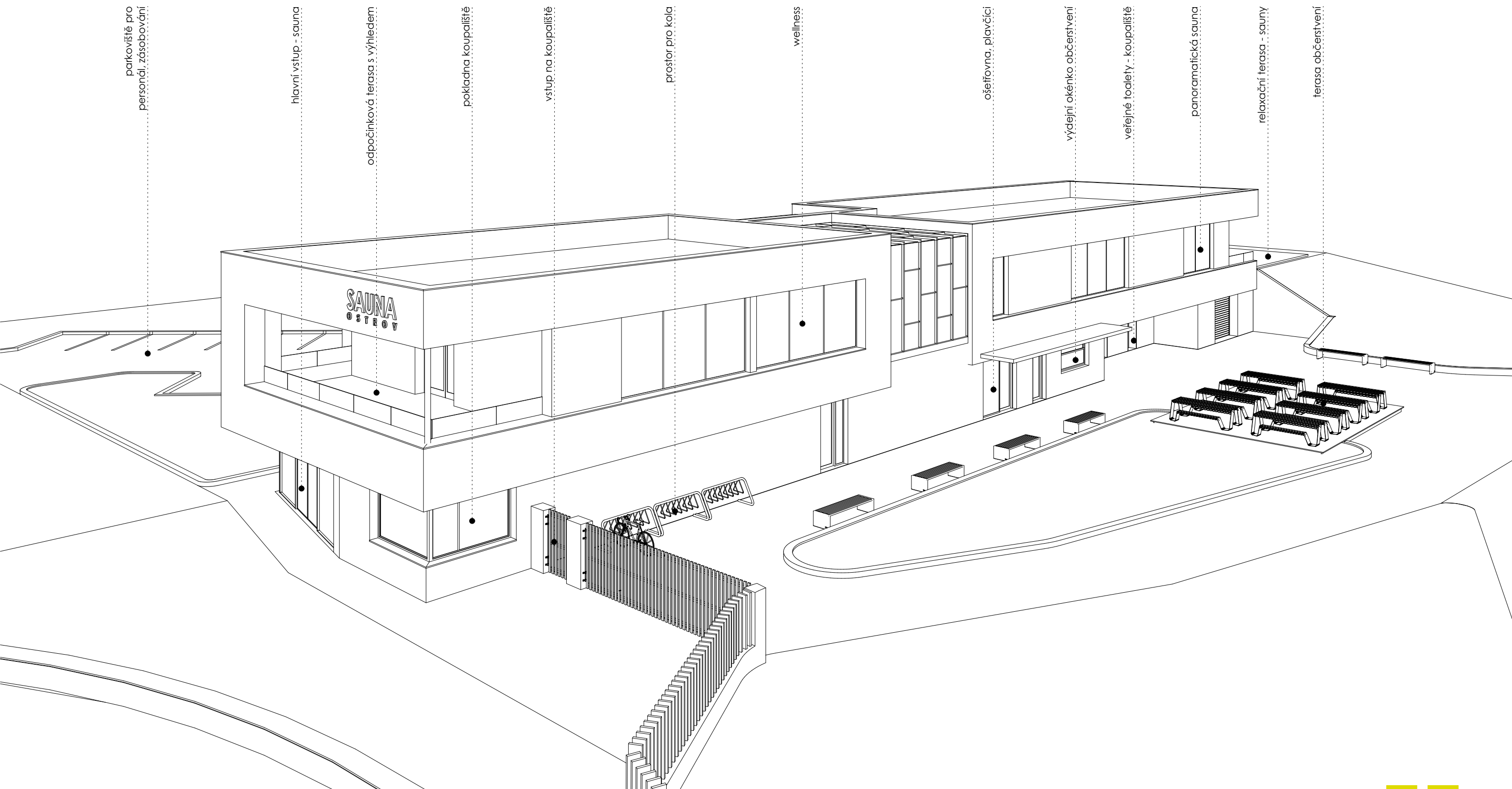
služební vstup - sauny

hlavní vstup - sauny

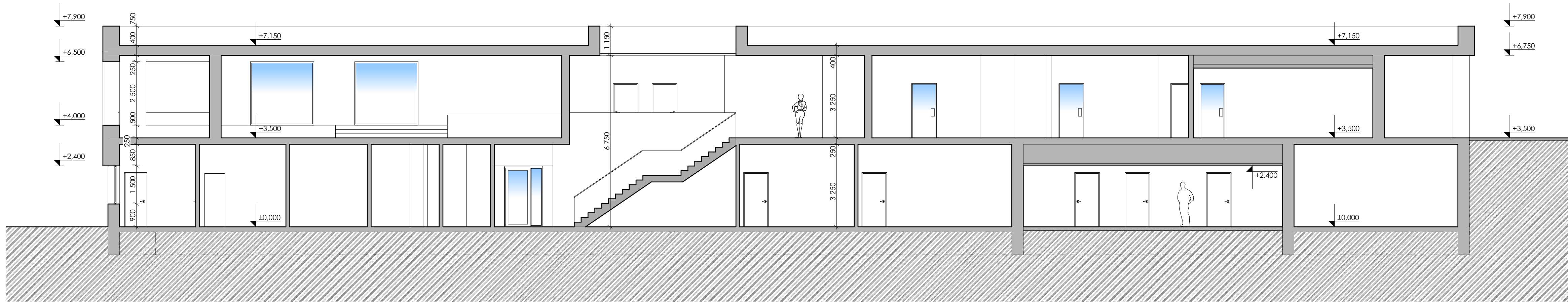
fasádní obklad - šedý klinker

ZÁPADNÍ POHLED





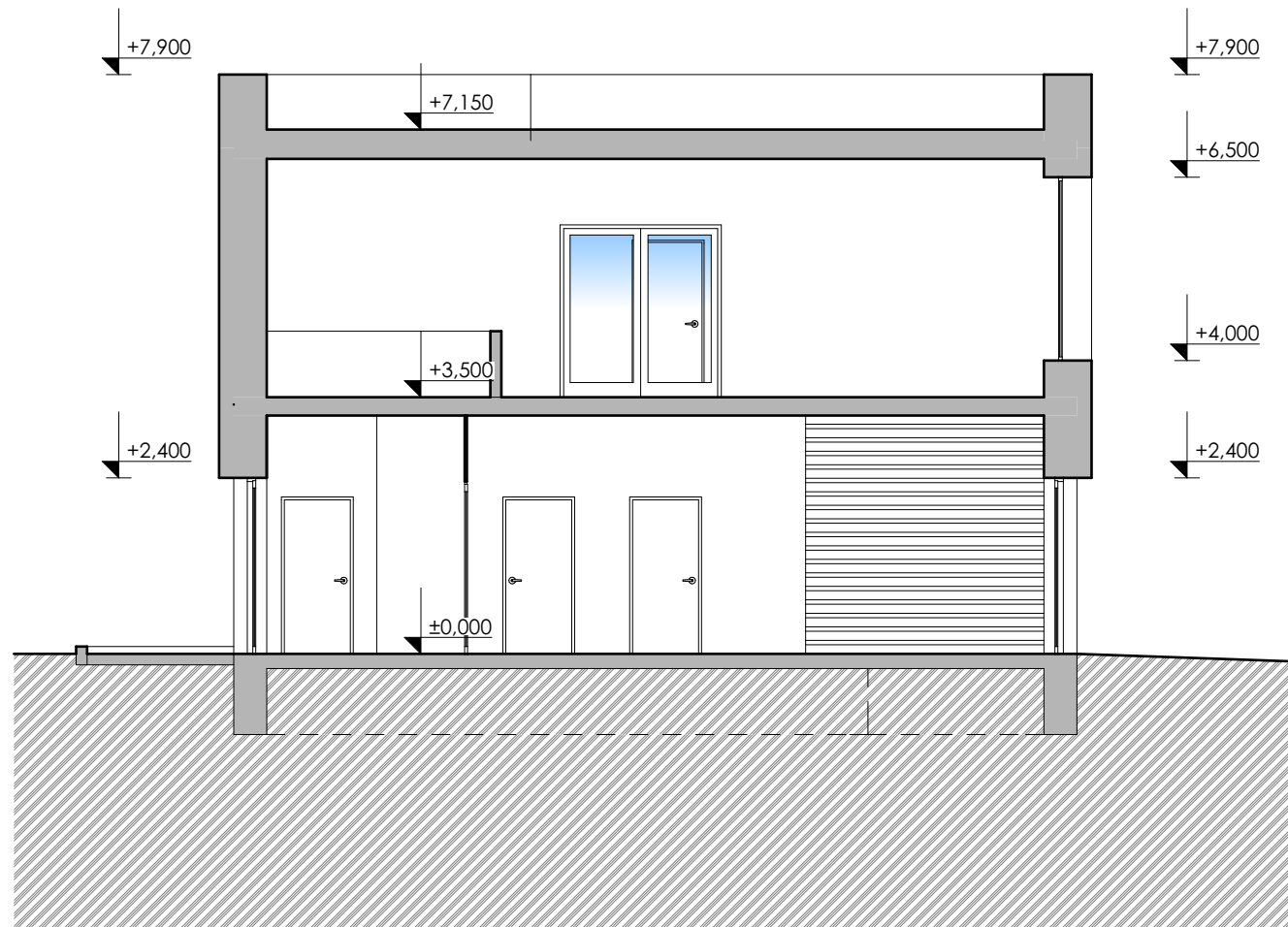
ŘEZ A-A



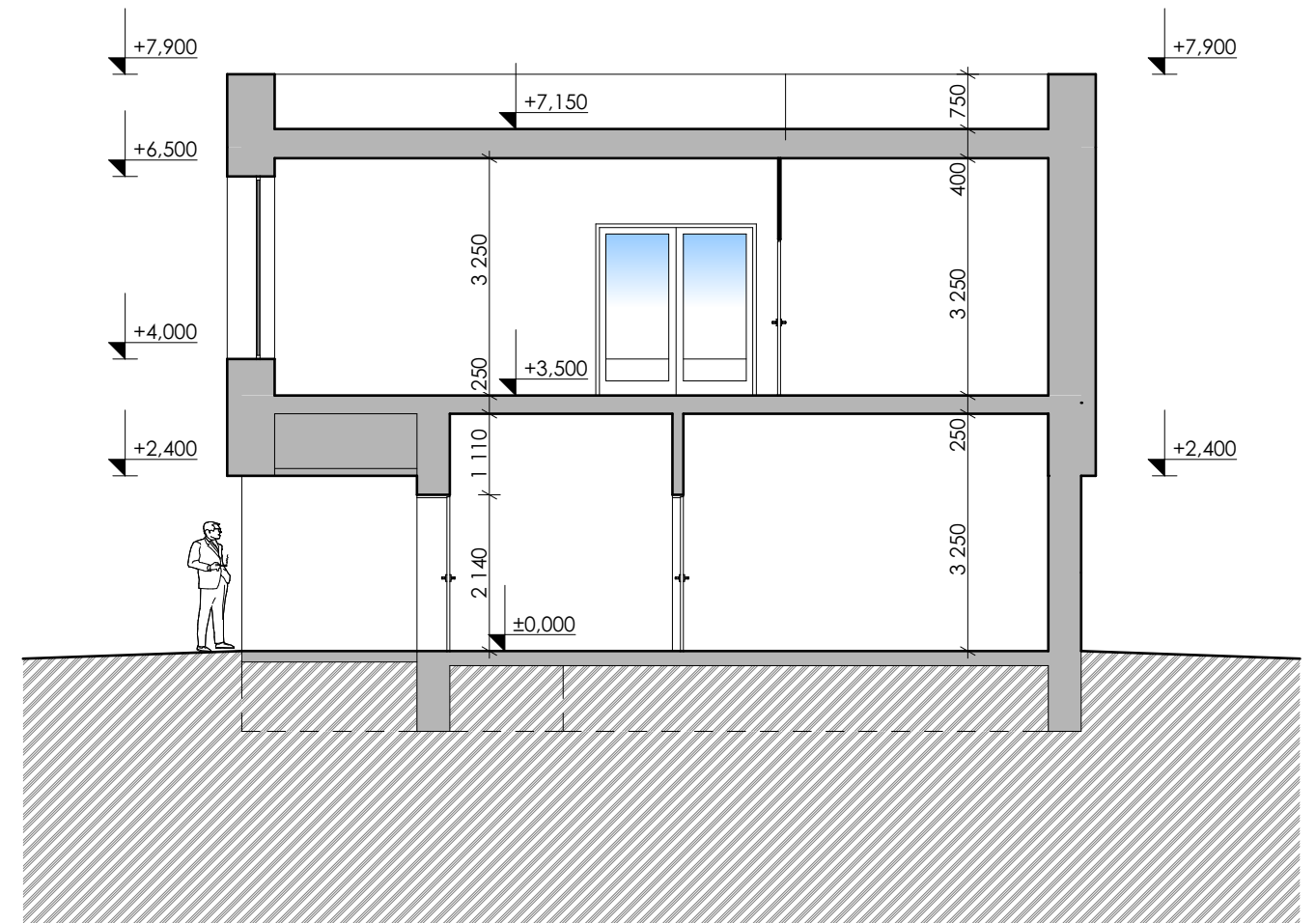
LEGENDA

- řez konstrukcemi
- terén

ŘEZ B-B



ŘEZ C-C



LEGENDA

