

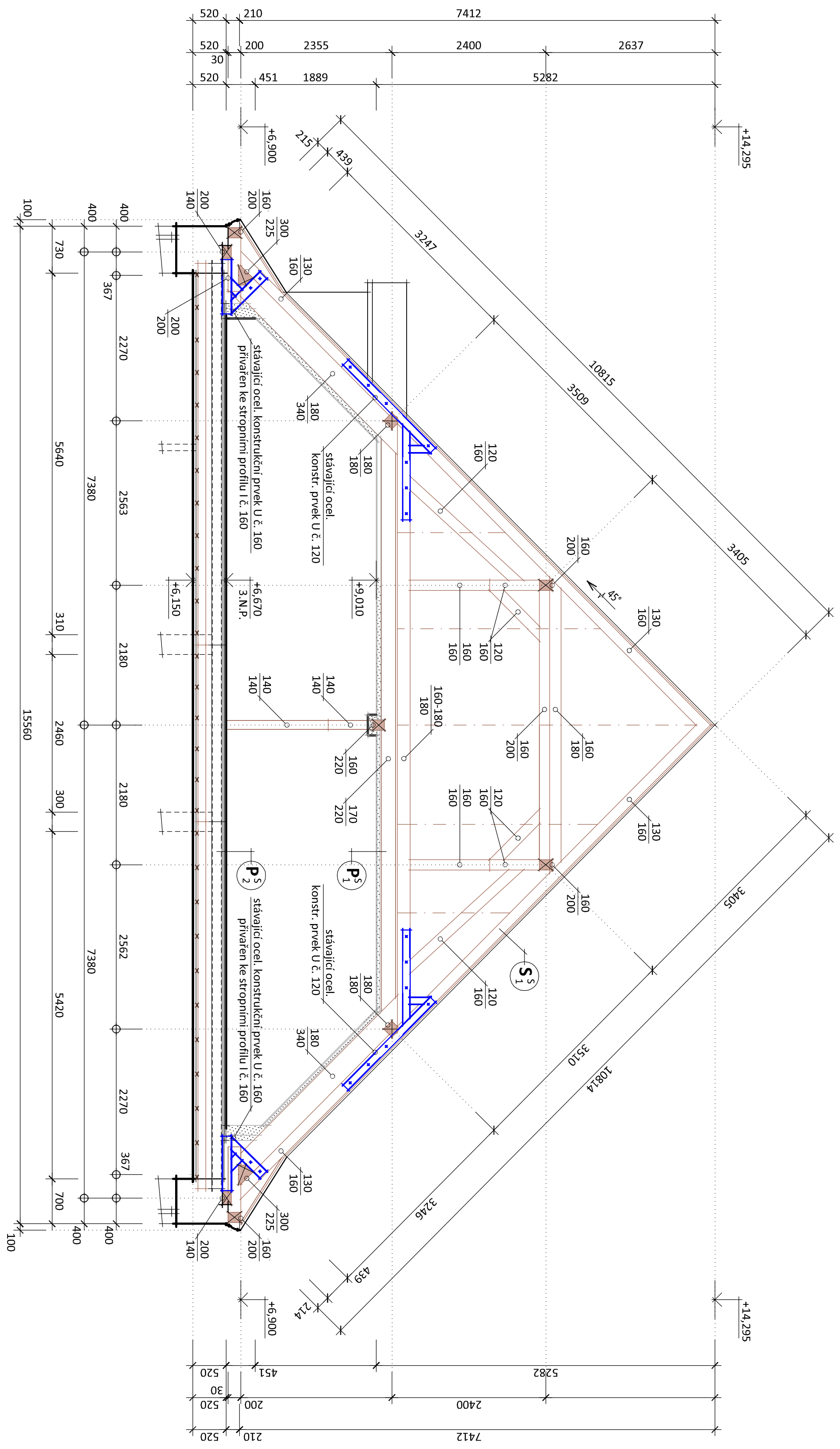
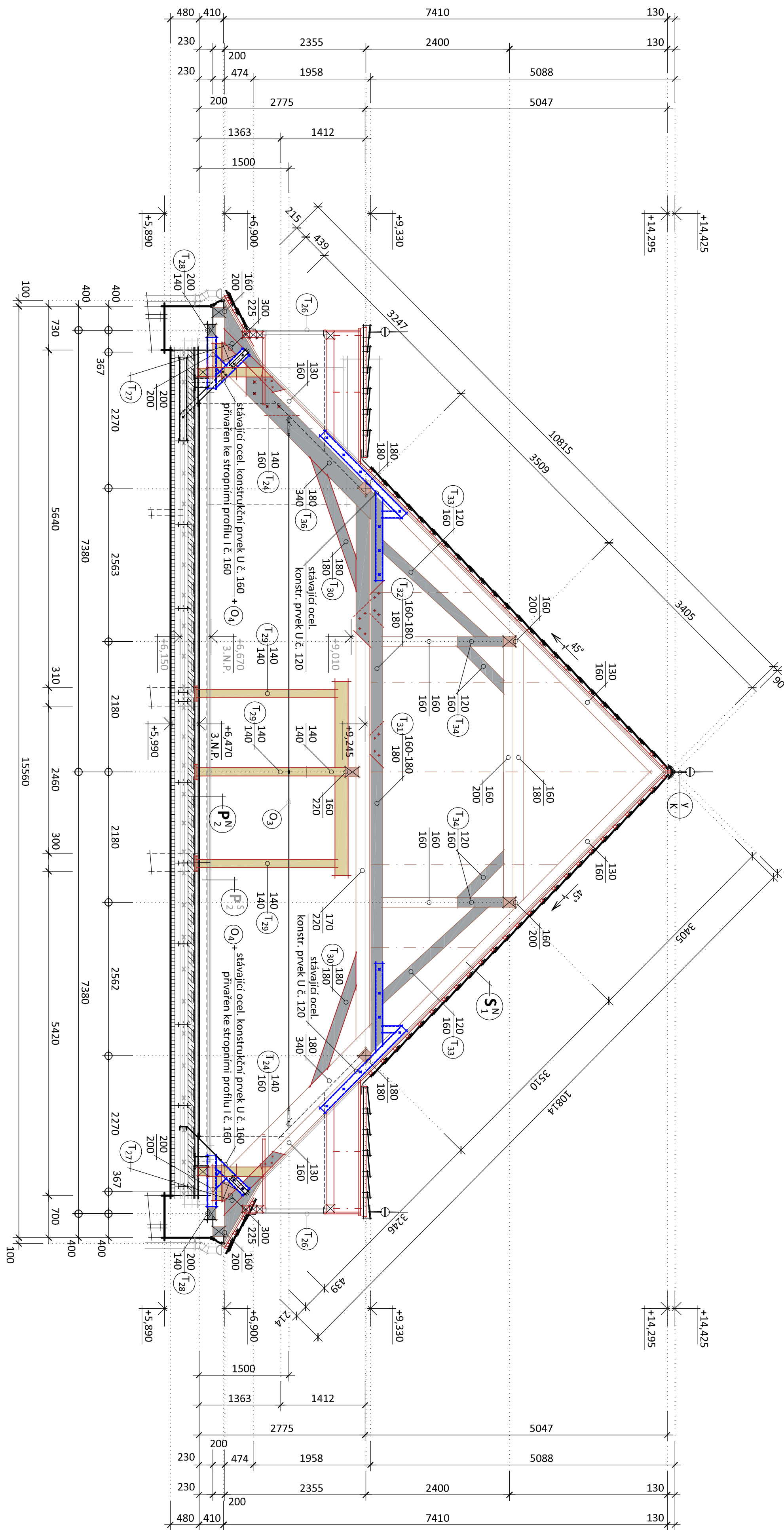
**Řez: B - B**

**Řez: B - B ( nově navržený stav )**

m 1:50

**Řez: B - B ( stávající stav )**

m 1:50



## Skladby konstrukci

- [illegible]

**Legenda - materiály :**

- výměna dřevěných prvků
- nové dřevěné prvky
- trvale odstřábané dřevěné prvky
- trvale vybourané stavební konstrukce

$\pm 0,000 = 396,74 \text{ m.n.m.}$

[illegible]