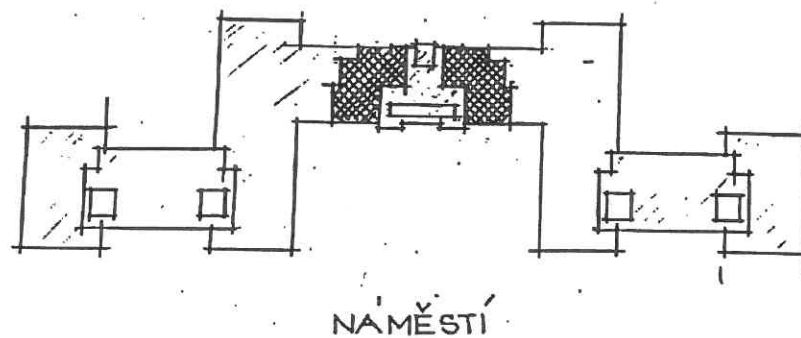


STÁVAJÍCÍ STAV



- **Provedení klempířských konstrukcí dle ČSN 733610 – „Klempířské práce stavební“**
- **Krytina hladká na dvojitou stojatou drážku**
- **Materiál TiZn 0, 7 mm**
- **Hromosvod obnoven v původním rozsahu + doplnění uzemnění komínových hlavíc**
- **Komínová tělesa slouží dnes jako odvětrávací**
- **Podlaha půdy zateplena 120 mm Orsilu**
- **U zednických prací dodržet technologické postupy a lhůty**

1:50